

ENCLA 2011

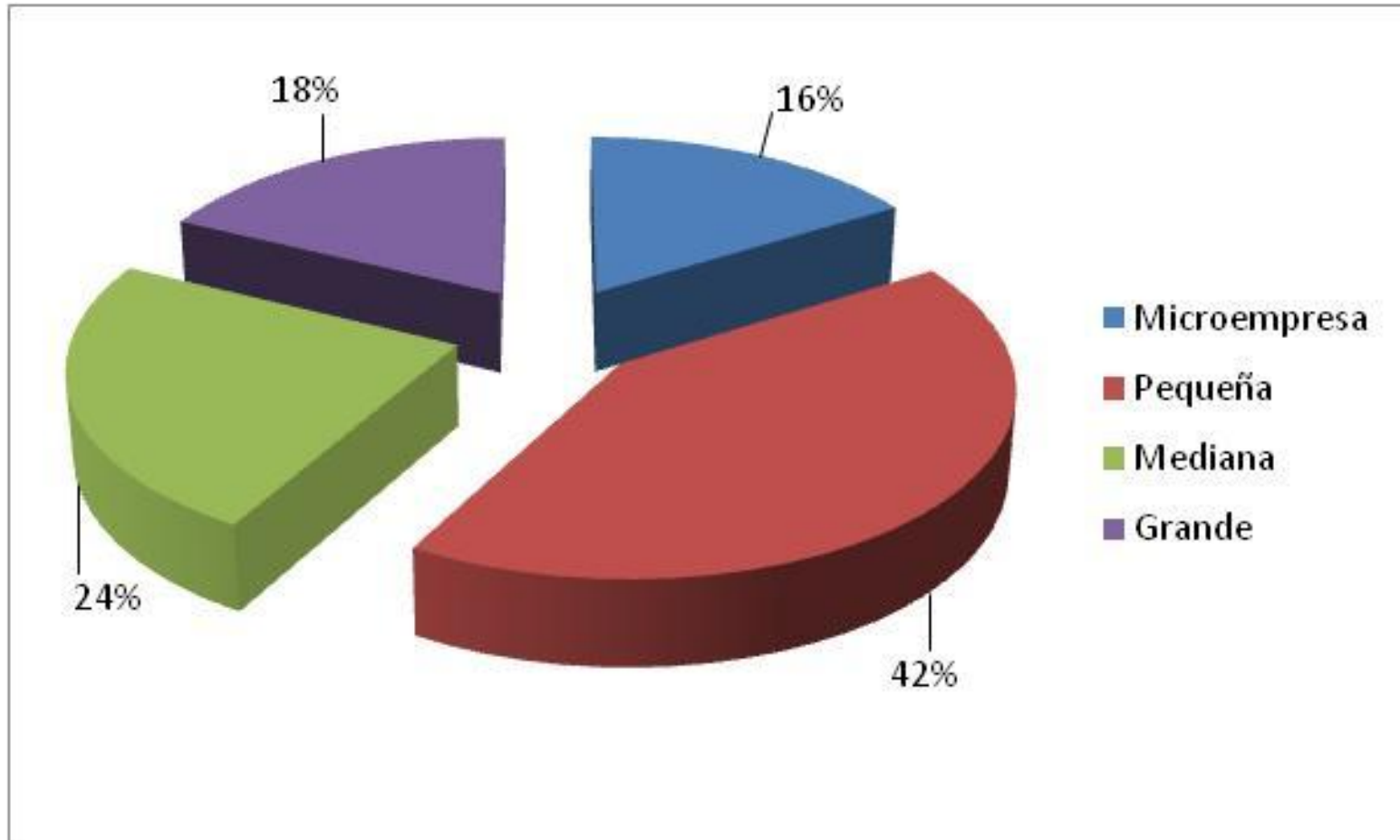
M. Cecilia Cifuentes H.

Abril 2013

Antecedentes de la Encuesta Laboral

- Séptima encuesta desde 1998, anterior de 2008, ambas a nivel nacional.
- Universo de estudio: empresas formales con 5 o más trabajadores regidos por el C.de T. (asalariados con contrato).
- Cuatro categorías de empresa, de acuerdo a N° de trabajadores: micro, pequeña, mediana y grande.
- Muestra de 3.448 empresas, 4,3% del total.
- Permite una comparación no posible con la NENE.

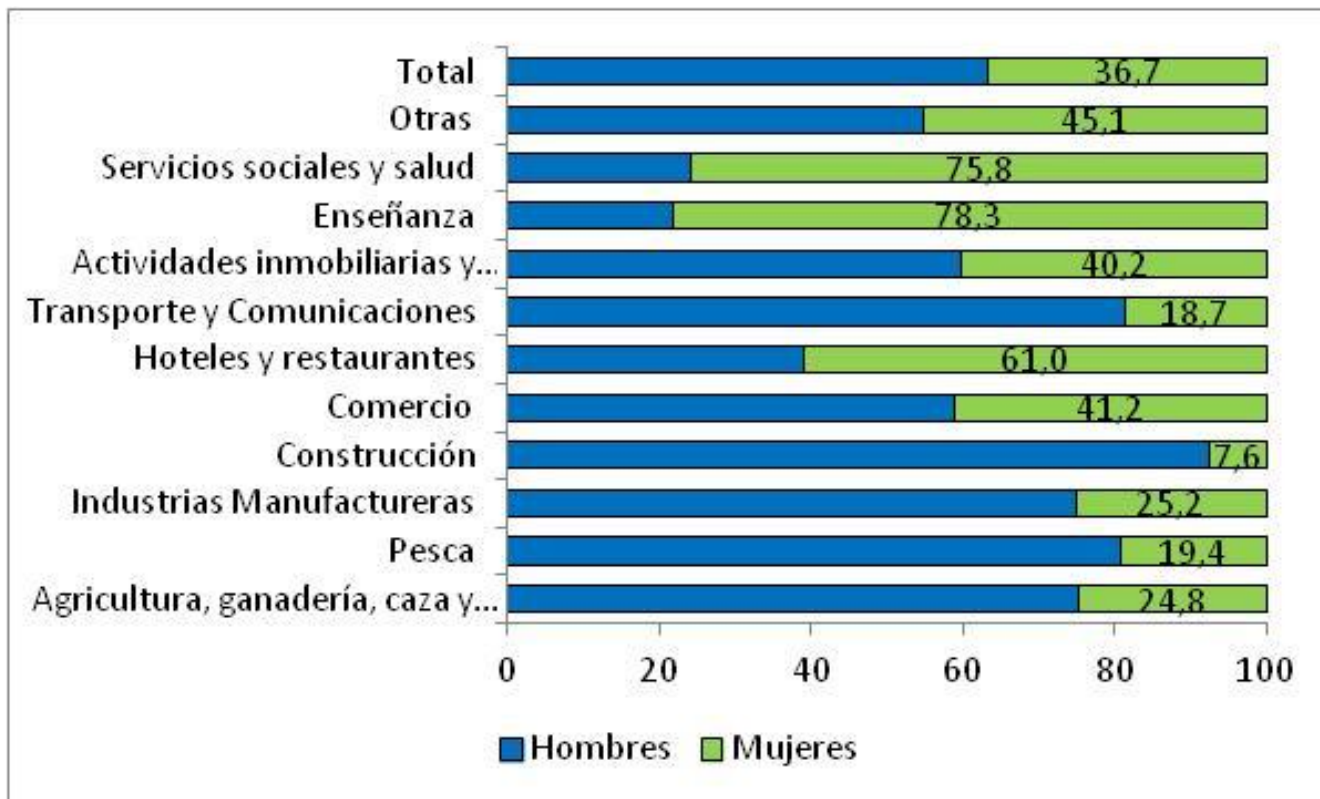
Composición de la muestra



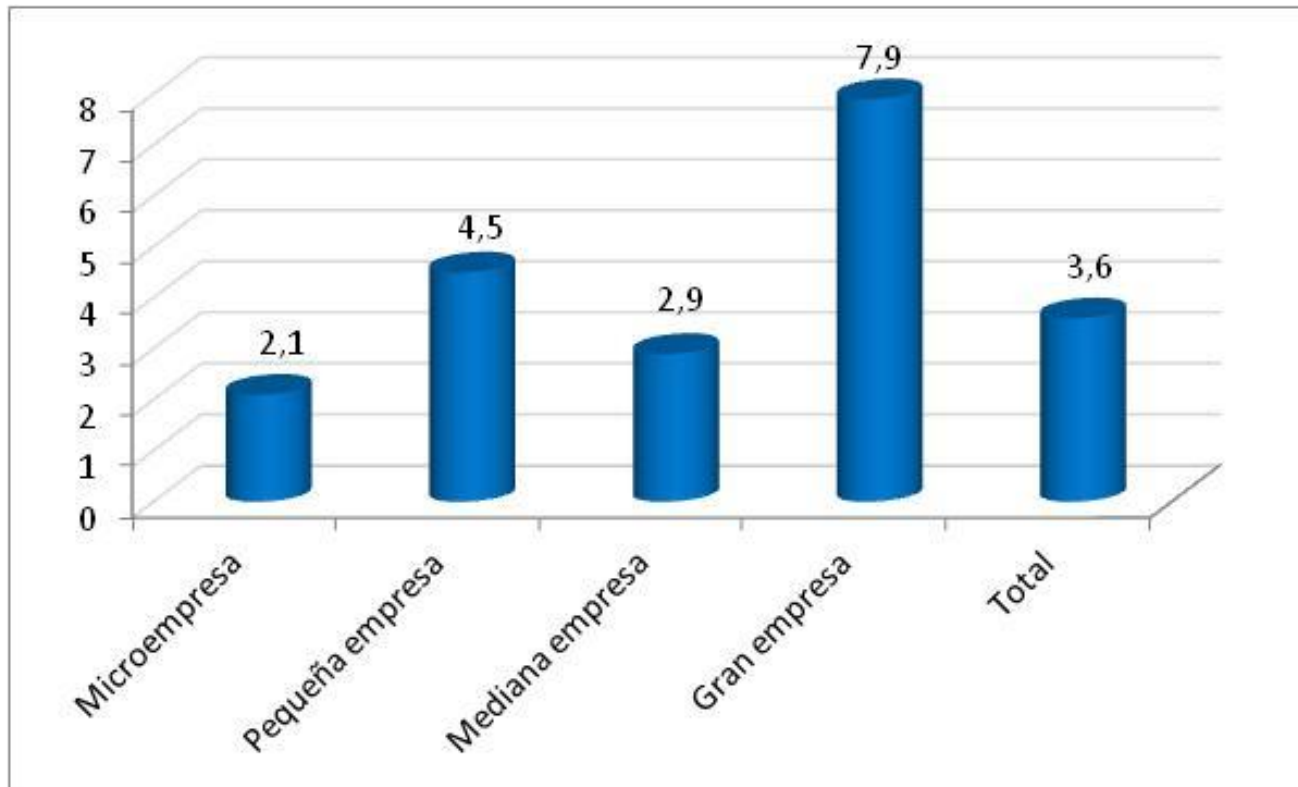
Principales Resultados

Tasa de feminización se mantiene baja: 24,6%

Porcentaje de Mujeres por Sector (%)

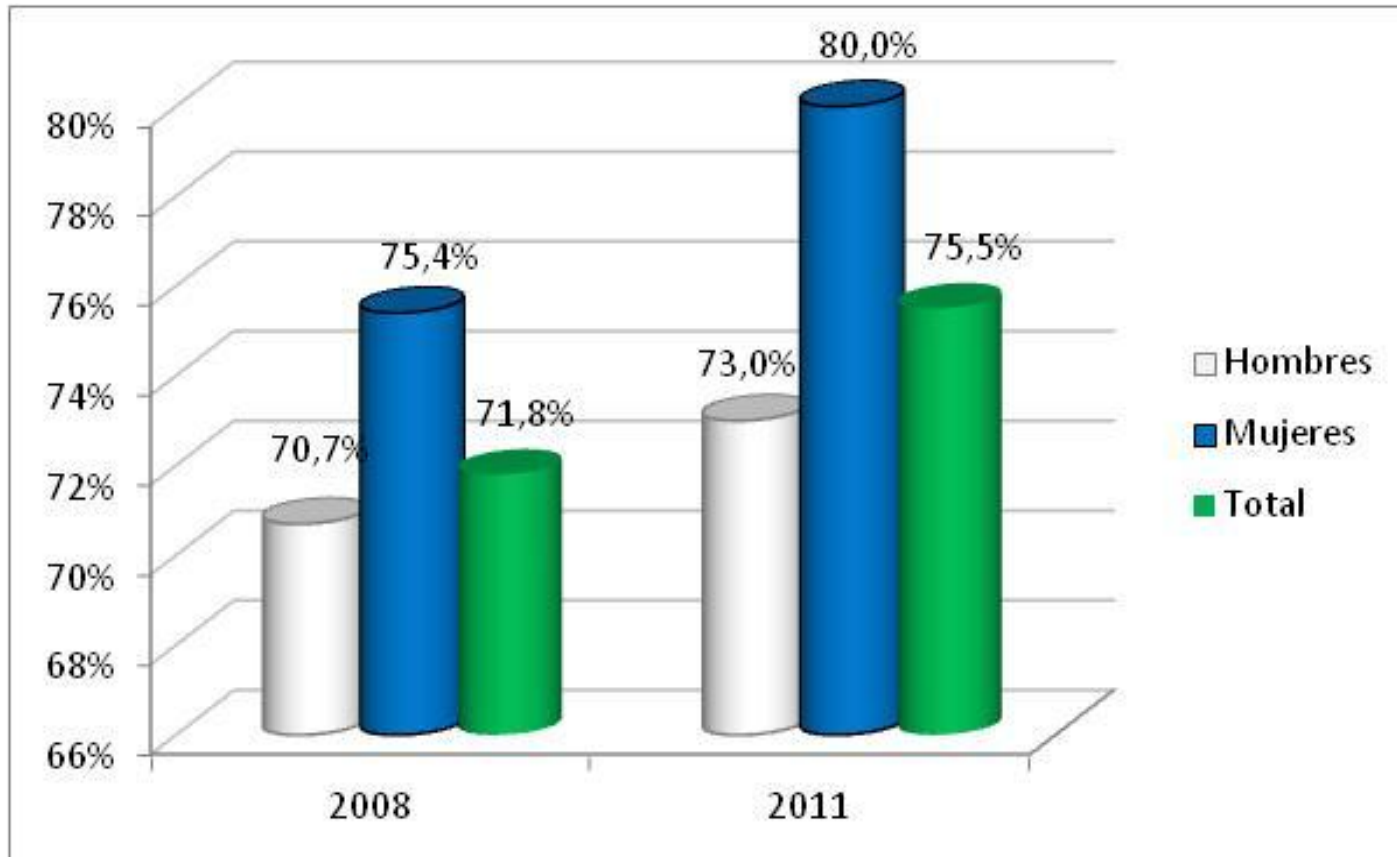


Utilización de Multi-RUT (% de empresas)



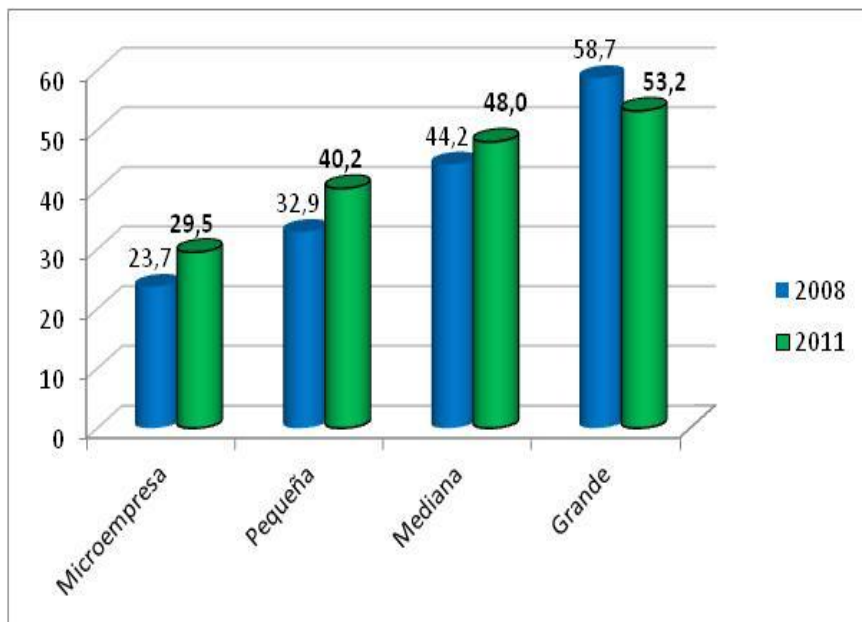
Aprox .4,2% de trabajadores

Importancia de Contrato Indefinido

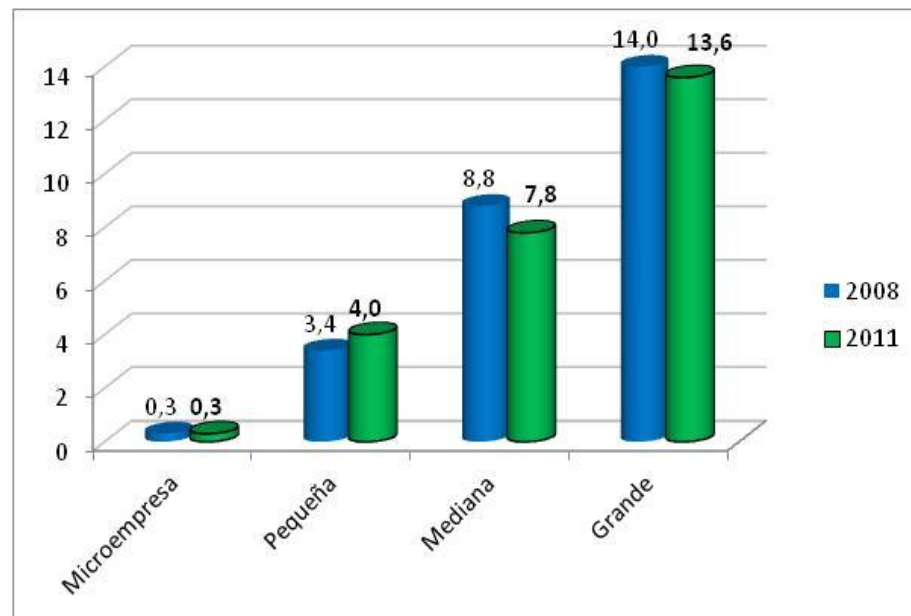


Indefinidos: cae importancia de 3 años o menos de 50,4% a 44,6%.

Subcontratación y Suministro (% de empresas que lo utiliza)

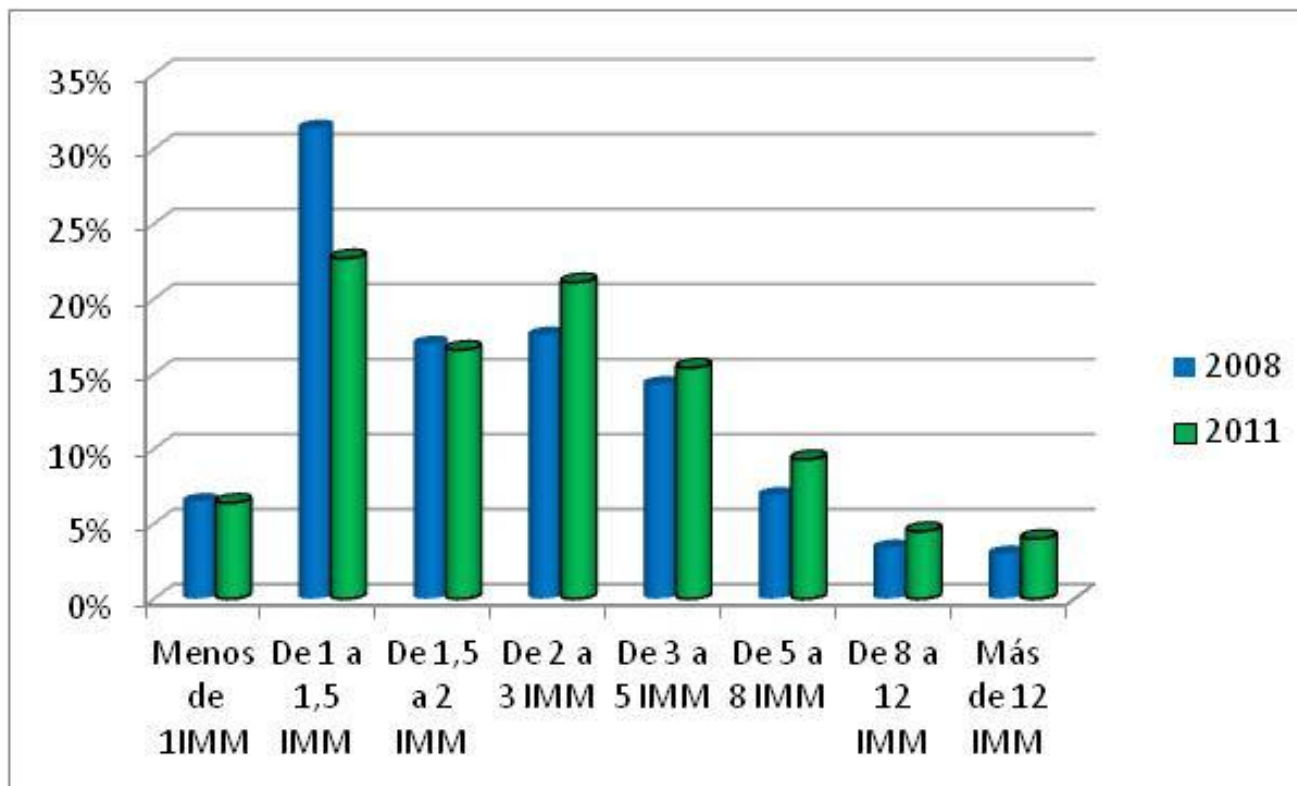


Aumenta de 30,5% de las empresas a 37,8%



Aumenta de 2,8% de las empresas a 3,6%

Ingresos Laborales: aumento significativo

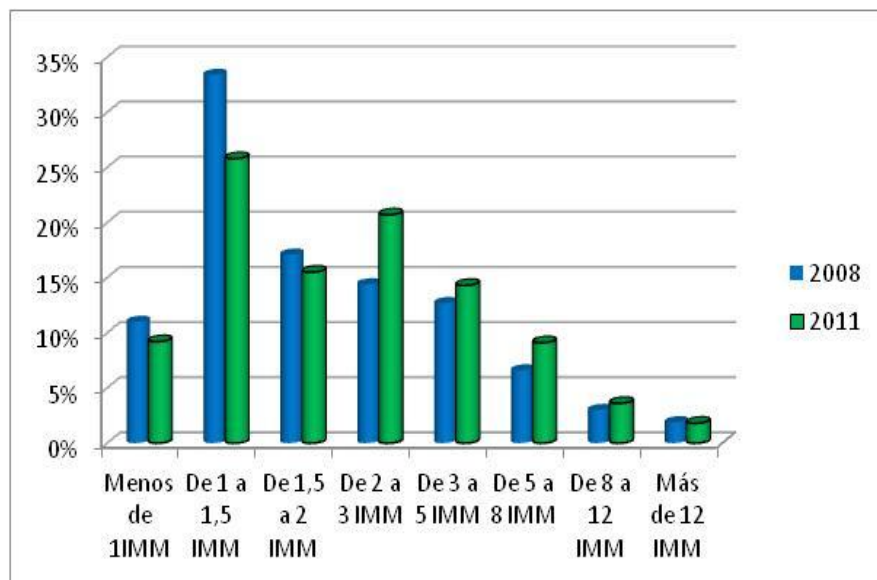


Un 8,1% de los trabajadores gana el salario mínimo.

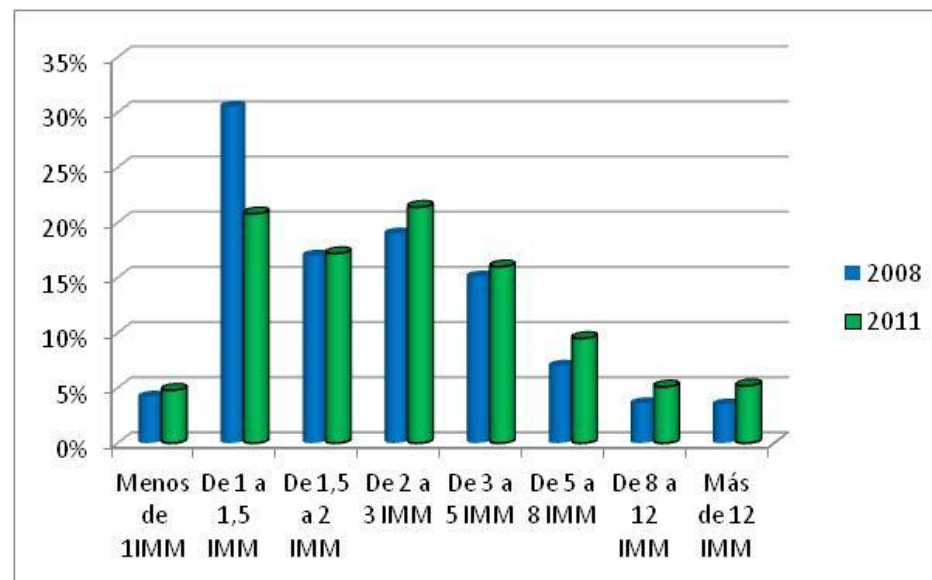
Ingresos Laborales:

Importante mejoría femenina en ingresos medios

Mujeres

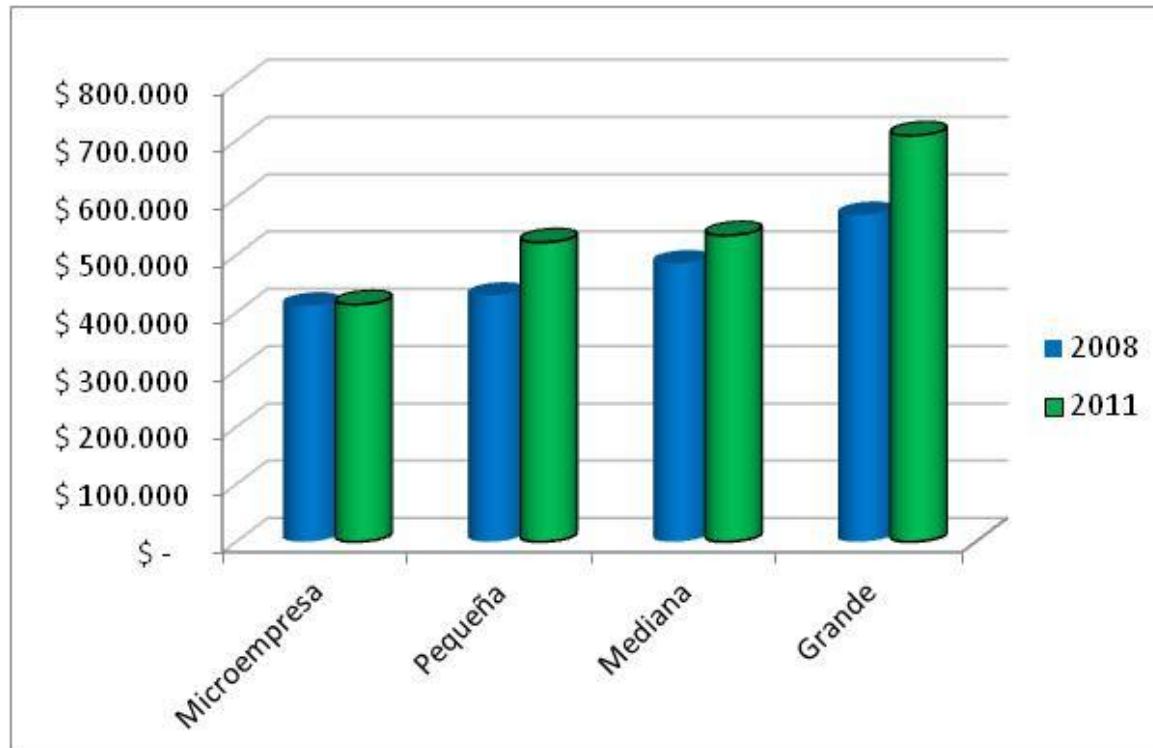


Hombres

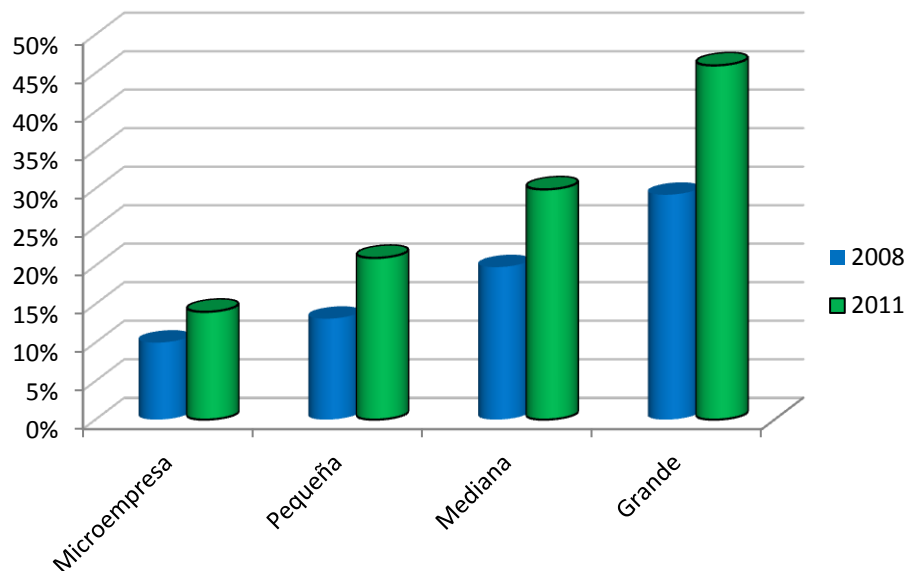


Ingresos Laborales:

Niveles Promedio de Remuneraciones (real)



Capacitación Laboral: Aumento significativo en todas las categorías



	Siempre	Nunca	En ocasiones
Mejora en desempeño laboral	67,8%	2,1%	30,1%
Aumento de responsabilidades laborales	23,4%	22,0%	54,6%
Cambio en las tareas	10,1%	34,9%	55,0%
Aumento en la remuneración	9,7%	38,9%	51,4%

Conflictividad Laboral: Escasa, pero en aumento

Percepción de existencia y frecuencia del conflicto laboral en empresas

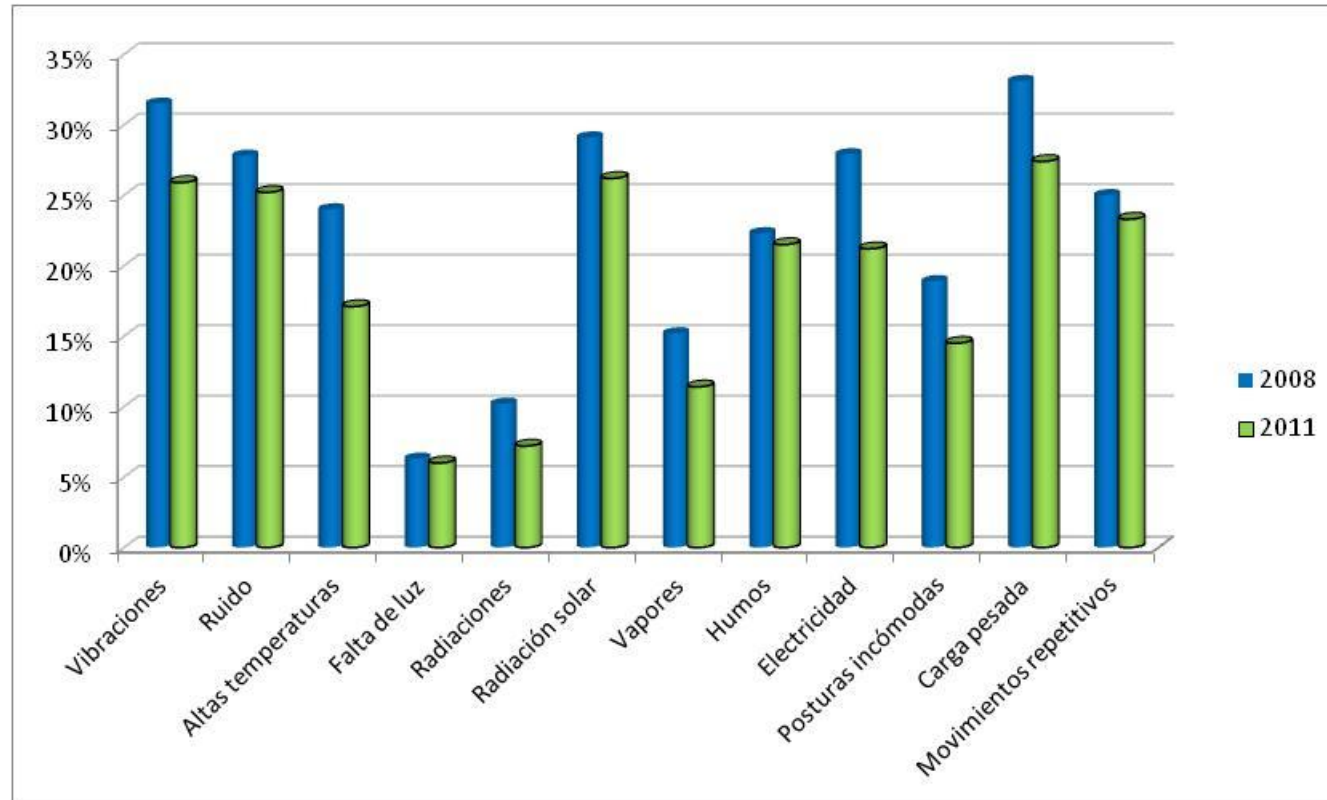
	2008			2011		
	Frecuente	Aislado	Inexistente	Frecuente	Aislado	Inexistente
Empleadores con sindicato	0,6%	45,3%	54,1%	1,8%	51,5%	46,7%
Dirigentes sindicales	23,1%	42,1%	34,8%	11,6%	46,6%	41,8%
Empleadores sin sindicato	0,3%	15,4%	84,3%	0,6%	24,1%	75,3%
Trabajadores	1,3%	22,0%	76,6%	1,7%	29,4%	68,9%

Comunicación interna: Percepción de trabajadores

Percepción, según dirigentes sindicales y trabajadores, de la actitud de la empresa para informar a trabajadores y recibir sugerencias de ellos

	Con sindicato				Sin sindicato				
	Pequeña empresa	Mediana empresa	Gran empresa	Total	Micro empresa	Pequeña empresa	Mediana empresa	Gran Empresa	Total
Actitud para informar									
Actitud abierta para informar	63%	47%	52%	51%	85%	84%	86%	92%	85%
Reacia a informar, pero lo hace de vez en cuando	25%	44%	42%	41%	13%	15%	11%	6%	13%
Actitud cerrada, generalmente no informa	12%	10%	6%	9%	3%	2%	3%	3%	2%
Total	100%	100%	100%	100%	100%	100%	100%	100%	100%
Actitud para recibir sugerencias									
Actitud abierta para recibir sugerencias	75%	61%	58%	60%	86%	87%	83%	77%	86%
Reacia a recibir sugerencias, pero lo hace de vez en cuando	18%	29%	30%	31%	11%	11%	15%	16%	12%
Actitud cerrada, generalmente no recibe sugerencias	7%	11%	12%	9%	3%	2%	2%	7%	2%
No sabe	0%	0%	0%	0%	0%	0%	0%	40%	10%
Total	100%	100%	100%	100%	100%	100%	100%	100%	100%

Factores de Riesgo: Mejora prevención



Sindicalización: disminuye importancia

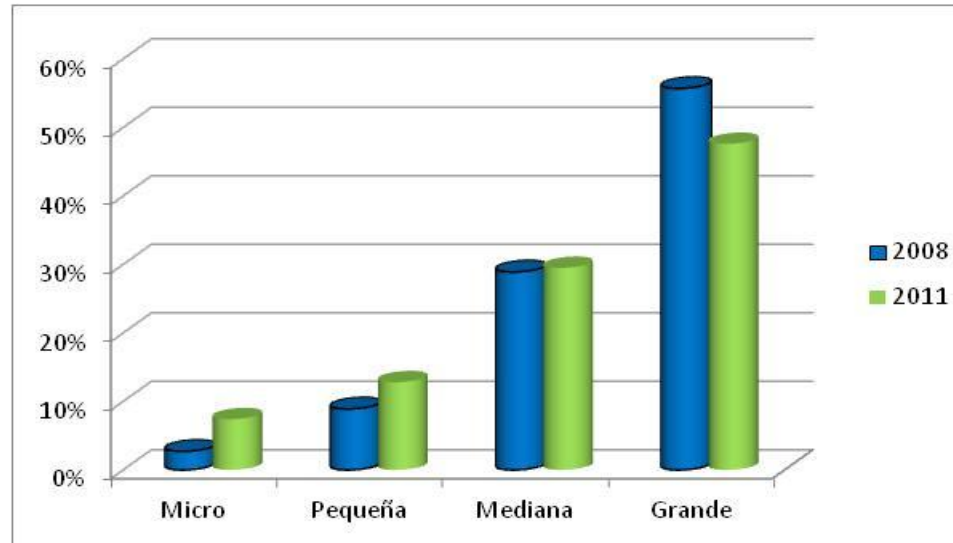
Distribución de sindicatos según central afiliada

	2008	2011
Ninguna	66,5%	68,8%
CUT	28,5%	28,3%
CAT	3,0%	1,7%
UNT	2,0%	0,8%

Principal razón por la que no se ha formado un sindicato en la empresa, de acuerdo a los trabajadores, según tamaño de empresa

	Microempresa	Pequeña empresa	Mediana empresa	Gran empresa	Total
Trabajadores insuficientes	55,3%	28,4%	7,2%	9,2%	36,3%
No es necesario	27,8%	35,3%	30,0%	24,5%	31,6%
No hay interés	13,5%	23,3%	34,5%	41,7%	21,1%
Actitud negativa de la empresa	0,8%	6,0%	16,3%	16,9%	5,3%
Otras + No sabe	2,6%	7,0%	11,9%	7,7%	5,7%

Negociación Colectiva: Grandes empresas, sin grandes ventajas



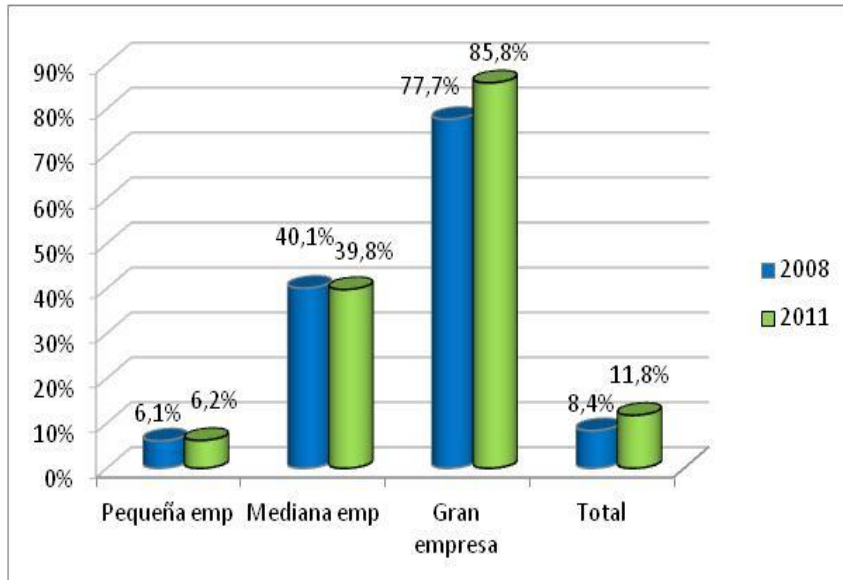
Percepción de trabajadores y empleadores sobre conveniencia de la negociación colectiva

	Empleadores		Trabajadores y dirigentes	
	2008	2011	2008	2011
Muy conveniente	5,9%	7,8%	28,2%	33,4%
Conveniente	35,7%	37,2%	40,5%	39,5%
Medianamente conveniente	26,1%	28,6%	17,3%	15,8%
Inconveniente	24,4%	18,8%	8,5%	7,0%
Muy inconveniente	5,6%	5,5%	2,7%	0,9%

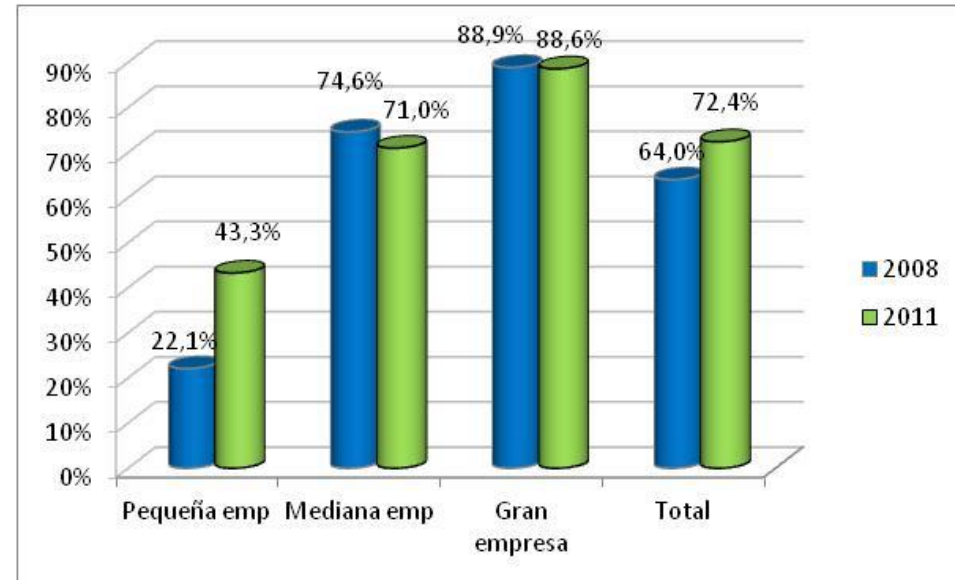
Sala Cuna:

Mayoría de empresas con menos de 20 mujeres

Porcentaje de empresas que dan beneficio



Grado de cumplimiento



Conclusiones

- Se ha producido una importante mejoría en el mercado laboral.
- Mejoran remuneraciones, seguridad laboral y beneficios.
- Clima laboral favorable, escasa conflictividad.
- Escasa sindicalización y baja representatividad de centrales sindicales.
- Desafíos: aumentar participación de jóvenes y mujeres, mejorar programas de capacitación, cambiar relación sindicatos-empresa.

¡Muchas Gracias!

M. Cecilia Cifuentes H.

Abril 2013