

# ¿Adónde va Chile?

Foro empresarial Icare

19 marzo 2013

*Luis Larrain A.*

# Contexto

- Ultimo año Gobierno Sebastián Piñera.
  - ¿Qué % de apoyo?
  - Cómo “cierra” el gobierno, qué imágenes quedan para el futuro.
- Clima social. Ciudadanía cuestiona el poder. Desintermediación de instituciones. Libro “El Regreso del Modelo”.
- Fallo CIJ en La Haya.
- Economía bien. Escenario Internacional sin crisis.

# 2013 Año Electoral: Primarias y Elecciones

- Primarias Concertación: Bachelet, Orrego, Velasco, Gómez (¿comunistas?).
- Primarias Alianza: Allamand y Golborne (pronóstico reservado).
- Es importante que haya “buenas primarias”.
  - Alta participación.
  - Discusión de contenidos.
- Fenómeno de Alta Abstención en elecciones: Importancia de campañas. Factor poco considerado hasta ahora.
- Además en la papeleta MEO, TJH (?), Parisi (?), Claude (?).

# Temas 2011 - 2012

¿Cuán importantes serán en la campaña?

- Educación: Movilizaciones Estudiantiles, Lucro, Educación pública y privada.
- Abusos y competencia.
- Desigualdad y Reforma Tributaria.
- Energía, Minería y Aguas. Inversiones y participación ciudadana. Activismo judicial.
- Política Indígena y situación en la Araucanía.

# Temas 2013

- Paz Social: Delincuencia. Propuesta creíble.
- Vivienda y urbanismo: Espacios públicos.
- Conectividad: Inversión en regiones, caminos.
- Sistema de AFP y Salud.
- Mercado Laboral para combatir desigualdad (La nueva amenaza, regulación de salarios).

# Campañas: ¿Cuánto terreno ganó el populismo?

- El chanco está mal pelado.
- Todo se arregla repartiendo mejor la torta
  - (impuestos y beneficios sociales).
- El crecimiento económico está garantizado.
  - Eso es lo que la gente ve diariamente en la TV y escucha decir a los políticos.
  - El problema es que es no es cierto.
    - Hay que crear riqueza y eso se hace en la empresa.



# ¿Resiste Chile al populismo?

- Depende de fortaleza de nuestras instituciones / ¿Contención y Concertación?
- Capacidad de crear acuerdos.
- Liderazgos que cambien el foco hacia el emprendimiento y la producción.
- Cambio generacional en la política.
  - Esta es la última elección dominada por esta generación de políticos.
  - Luego viene el recambio: el día después. ¿Cómo quedan Orrego, Velasco, Tohá, Allamand, Golborne, nuevos senadores Alianza, MEO?

# Campañas y elecciones

- Presidenciales: Segunda vuelta entre candidatos de la Concertación y Alianza.
- Parlamentarias: ¿Cambiará correlación de fuerzas en el Senado y la Cámara? ¿Nuevos doblajes? ¿Nuevas representaciones?
- Coaliciones: ¿Quedan las mismas o se rebaraja? ¿Quién gana relativamente en cada coalición? ¿Hay izquierdización? ¿Quién moviliza más?
- ¿Efecto del Gobierno, fue gran elector?

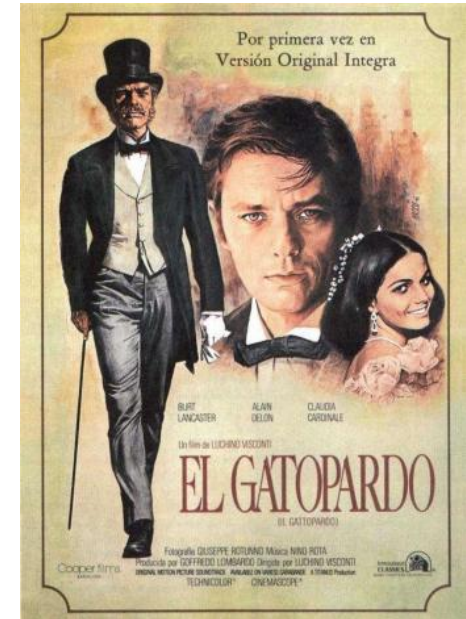
# El clásico dilema entre continuidad y cambio en un momento decisivo.

- ¿Cuáles son los límites del próximo gobierno?
  - Depende de instituciones y acuerdos (Congreso).
  - ¿Izquierdización descartada? El problema es que a muchos no les han contado eso. PC, movimientos sociales.
- Acuerdos Básicos
  - Estabilidad Macroeconómica y Crecimiento.
  - Energía e Inversión.
  - Paz Social.
  - Educación y Desigualdad.



# Literalmente: ¿Cómo termina el cuento?

- Gatopardismo: "Si queremos que todo siga como está, necesitamos que todo cambie". Tancredo al Príncipe Fabrizio. El Gatopardo, *Giuseppe Tomasi di Lampedusa*.
- Pedrito y el lobo o El Pastorcito Mentiroso de **ESOPO**: viene el lobo.



# ¿Adónde va Chile?

Foro empresarial Icare

19 marzo 2013

*Luis Larrain A.*