



# Efectos Macroeconómicos de la Reforma Tributaria

Cámara de Comercio Santiago 15 Junio 2012

Luis Felipe Lagos M.

Director Programa Económico  
Libertad y Desarrollo

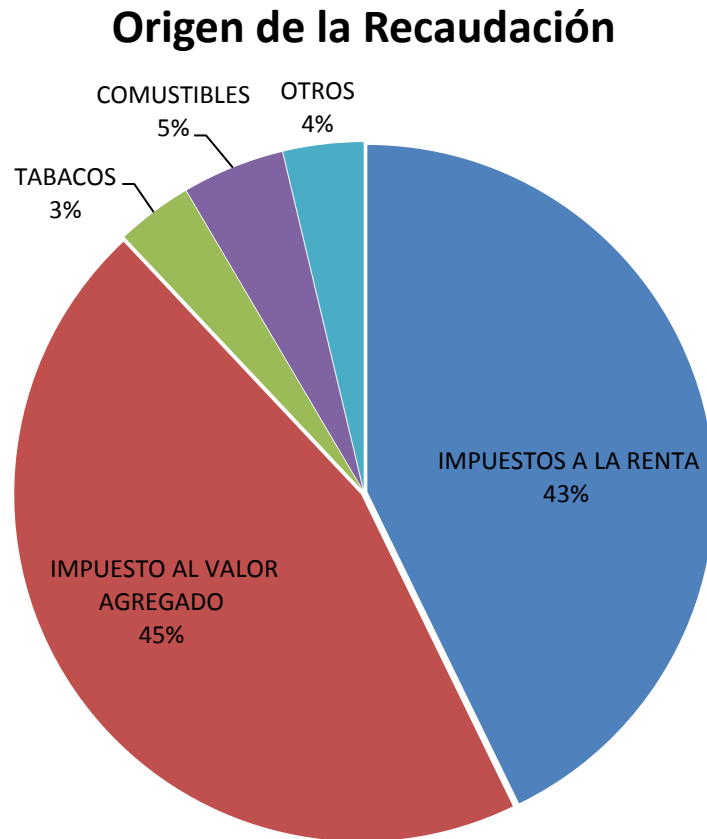
# Sistema Tributario Actual

- Recordemos que son las personas las que pagan impuestos.
- Impuesto a las empresas es un adelanto del impuesto que pagan las personas. Sistema integrado.
- Otros Países con integración completa
  - Australia
  - Canada
  - Mexico
  - Nueva Zelanda

# Sistema Tributario Actual

- Integración parcial
  - Corea
  - Reino Unido
- Base: Tributación al ingreso con incentivos al ahorro.
- Gran recaudación del IVA que es neutral. No es regresivo.

# Composición Recaudación 2011



Otros Incluye: Actos Jurídicos, Comercio Exterior, Contribuciones

# Donde Estamos: Carga Tributaria Comparada

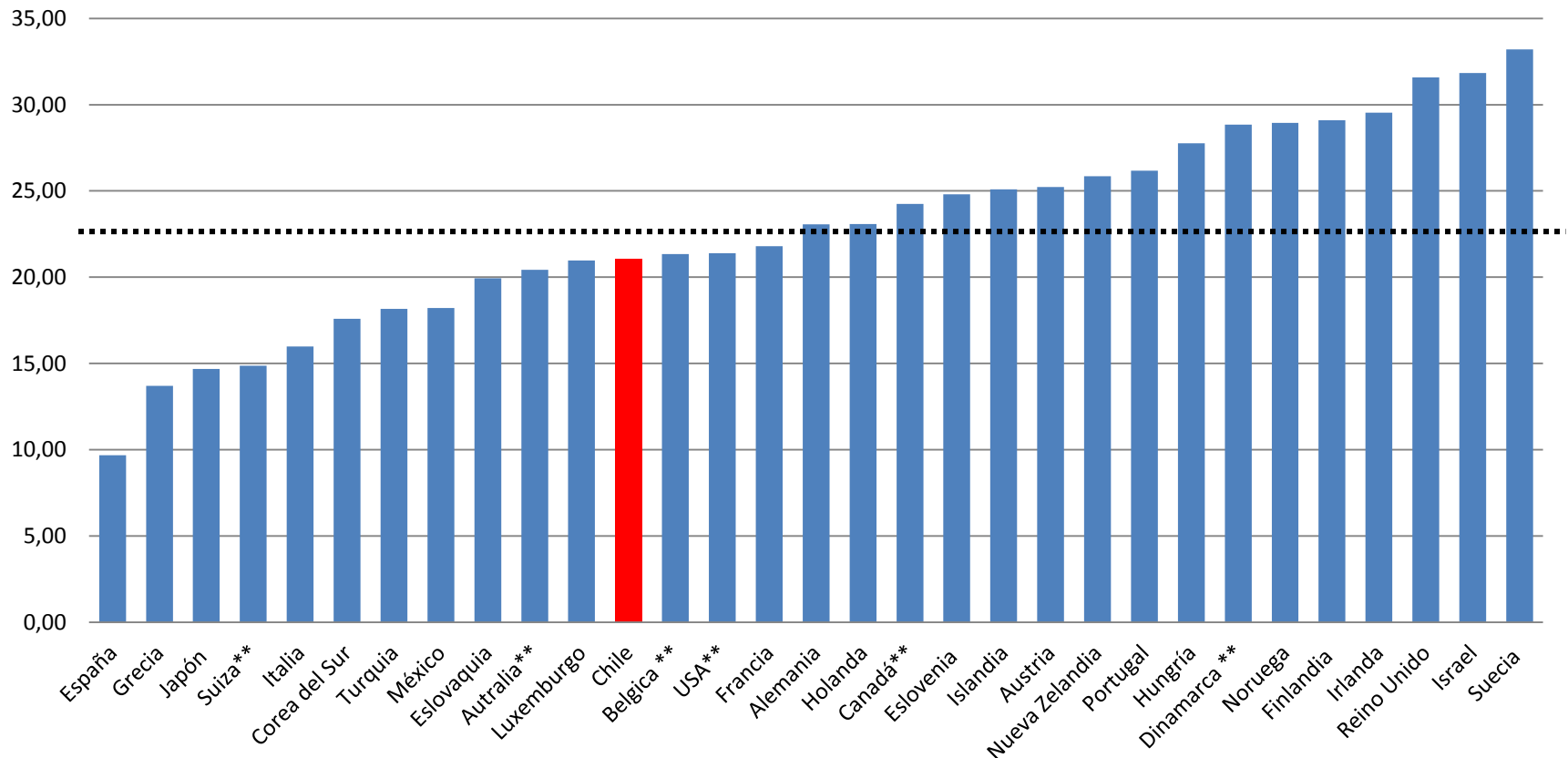
Recaudación Tributaria 2010 % PIB

PAÍS	CARGA TRIBUTARIA NETA	Incluyendo Seguridad Social	PAÍS	CARGA TRIBUTARIA NETA	Incluyendo Seguridad Social
Mexico	15,208	18,095	<b>Promedio</b>	<b>25,12</b>	<b>34,28</b>
Slovak Republic	16,075	28,353	Luxembourg	25,803	36,67
United States	18,331	24,832	Hungary	26,068	37,617
Czech Republic	19,3	34,898	Canada	26,203	30,954
Korea	19,345	25,069	France	26,251	42,863
<b>Chile</b>	<b>19,445</b>	<b>20,884</b>	Israel	26,799	32,376
Turkey	19,586	25,954	Austria	27,475	41,975
Spain	19,746	31,699	United Kingdom	28,351	35,04
Greece	20,227	30,935	Italy	29,434	42,991
Estonia	20,814	33,952	Belgium	29,564	43,772
Germany	22,129	36,313	Finland	29,6	42,14
Portugal	22,284	31,283	New Zealand	31,296	31,296
Ireland	22,319	27,987	Iceland	32,043	36,261
Slovenia	22,529	37,725	Norway	33,059	42,815
Switzerland	22,881	29,827	Sweden	34,337	45,766
			Denmark	47,18	48,192

Fuente OECD

# ¿Son bajos los impuestos en Chile?

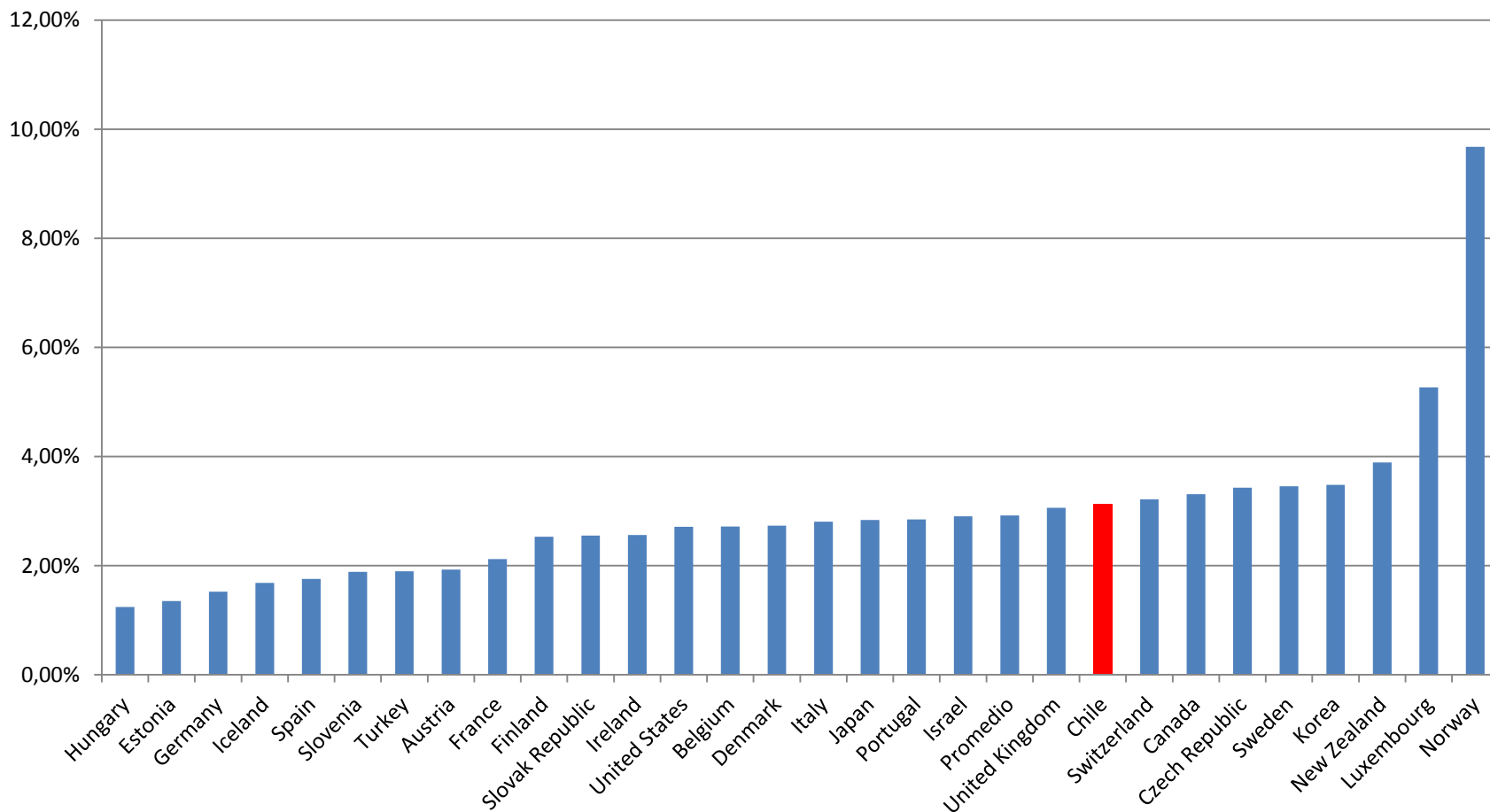
**Carga Tributaria Neta % PIB (US\$ 15,000 PPP)**



\*\* Países que alcanzaron los US\$ 15.000 PPP antes de 1965, que es el primer dato disponible. Chile 2008

Fuente: OECD

# Recaudación Impuesto Empresas %PIB 2010

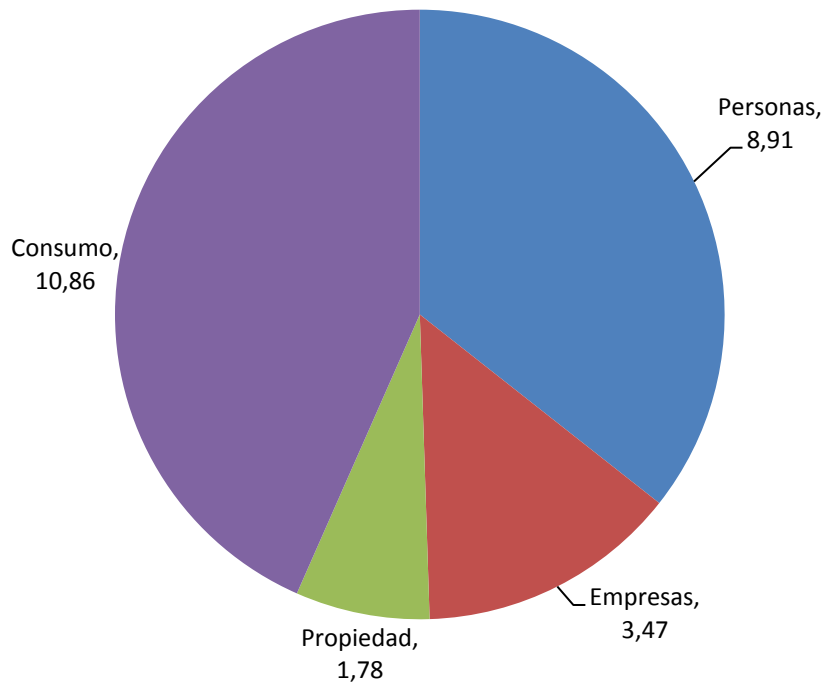


Para Chile no incluye royalty, adicional y 40%

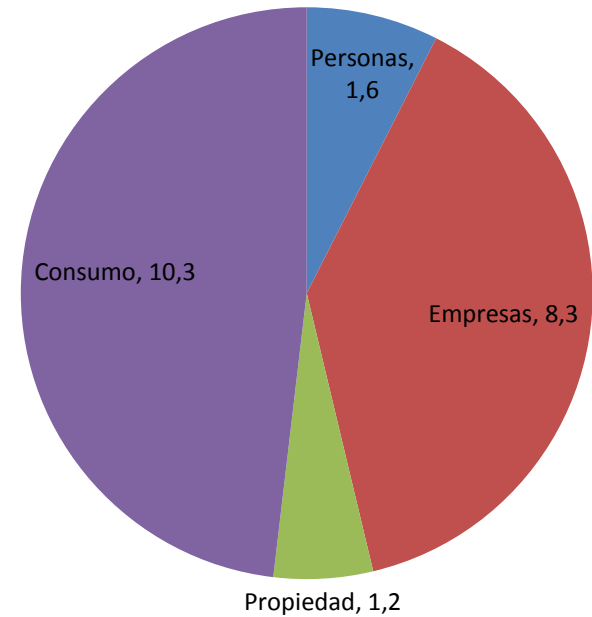
Fuente: OECD

# Composición Carga Tributaria

Composición Ingresos Fiscales % del PIB, OECD 2008 (25%)



Composición Ingresos Fiscales % del PIB, Chile 2008 (21,4%)



# Impuestos y crecimiento

- Los impuestos afectan las decisiones de ahorro y trabajo.
- Por consiguiente, tienen efecto sobre las tasas de ahorro, inversión, crecimiento y empleo.

## ....La intuición del efecto....

- Si aumenta el gasto de gobierno y no cae el consumo privado, entonces no aumenta el ahorro nacional. Por lo tanto, cae la inversión y/o aumenta el ahorro externo.



## ....La intuición del efecto....

- Ahorro externo tiene límite. Proyección de 3,4% del BC para 2012 con cobre a US\$3,7
- El mayor ahorro externo (déficit en la cuenta corriente) torna más inestable (y vulnerable) a la economía chilena

# Efectos según tamaño empresa

- Empresas grandes, menor efecto en inversión pero aumentan su deuda.
- Empresas Pymes: disminuyen su ahorro e inversión.
- Hay 786.941 micro y Pymes. Sólo 8% usa el 14 quater

# Regímenes Tributarios Especiales

REGIMEN TRIBUTARIO	INSCRITOS PRIMER AÑO	INSCRITOS A MARZO 2012
14 BIS	5.200	55.415
14 QUÁTER	43.426	59.657*
14 TER	7.337	78.000

Fuente: Ministerio de Hacienda

# Reforma Tributaria y crecimiento

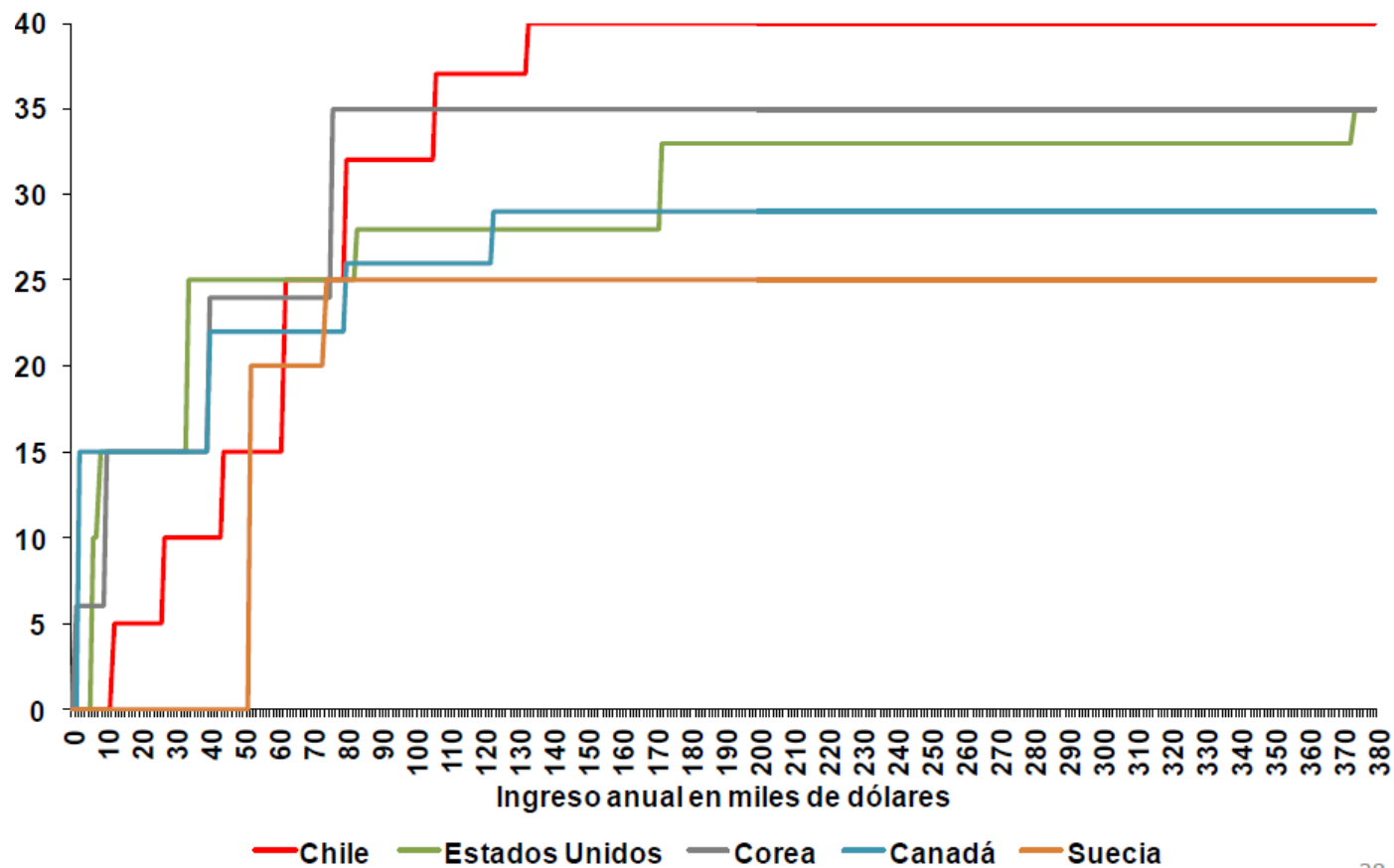
- Fuentes de Crecimiento:
  - Acumulación de Capital
  - Empleo
  - Productividad de los factores PTF

# Reforma Tributaria y crecimiento

- Rebaja impuestos personales incentiva el trabajo y ahorro.
- Crédito educación favorece el capital humano.

# Tasa Marginal de Impuesto a las Personas en Países de la OECD

Tasas marginales de impuesto a la renta de las personas, países seleccionados OECD con PIB per cápita mayor a US\$30.000 a PPP, 2010



# Reforma Tributaria y crecimiento

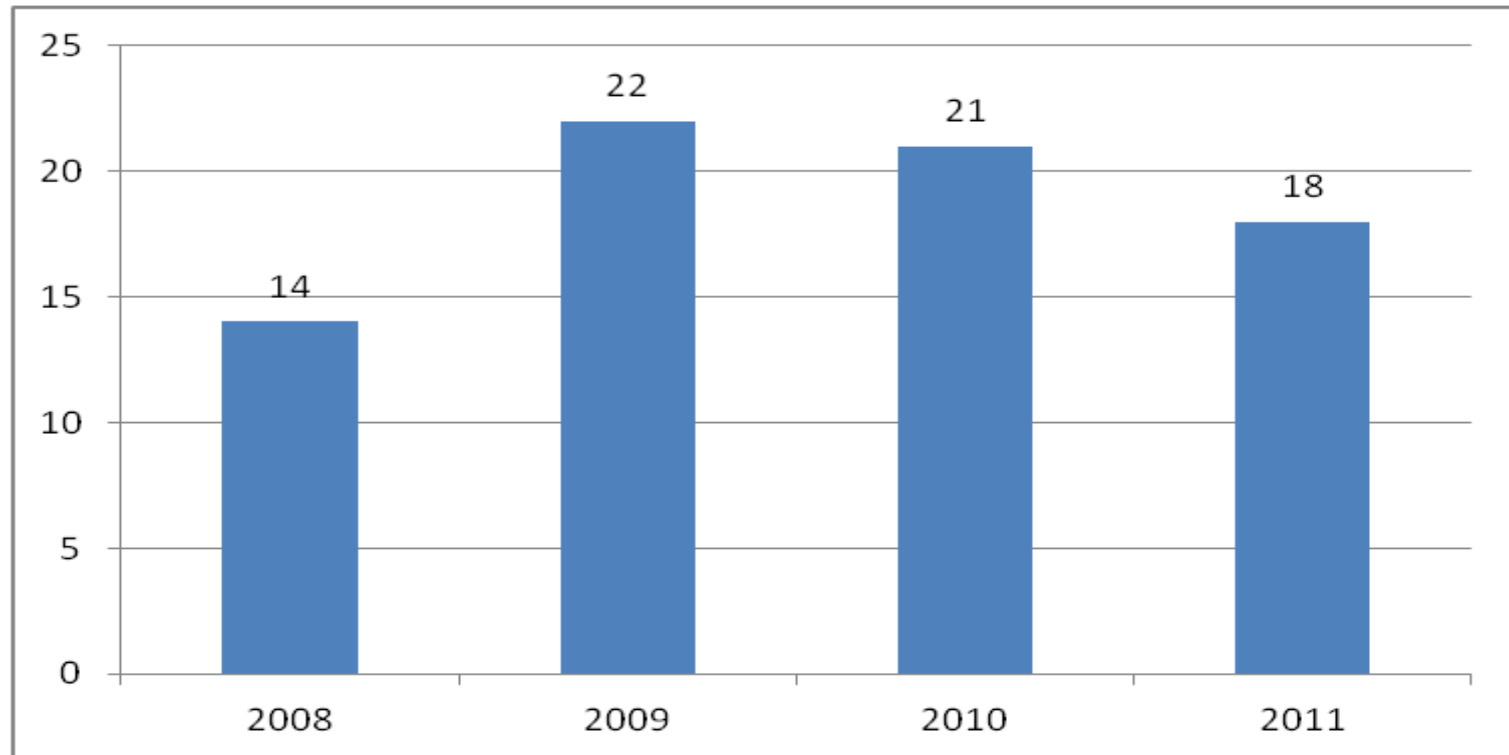
- Aumento impuestos a empresas reduce ahorro e inversión.
- Propuestas de tributación sobre base devengada serían más dañinas para el ahorro.
- Reducción de impuesto de timbres y estampillas aumenta la demanda por inversión.

# Reforma Tributaria y crecimiento

- Eliminación de aranceles aumenta PTF
- Eliminación impuesto al software aumenta PTF
- Por otra parte si el mayor gasto en educación eleva su calidad, aumenta la productividad del trabajo. Pero esto ocurre en el largo plazo (10 años).

# ¿Qué ha pasado con el ahorro?

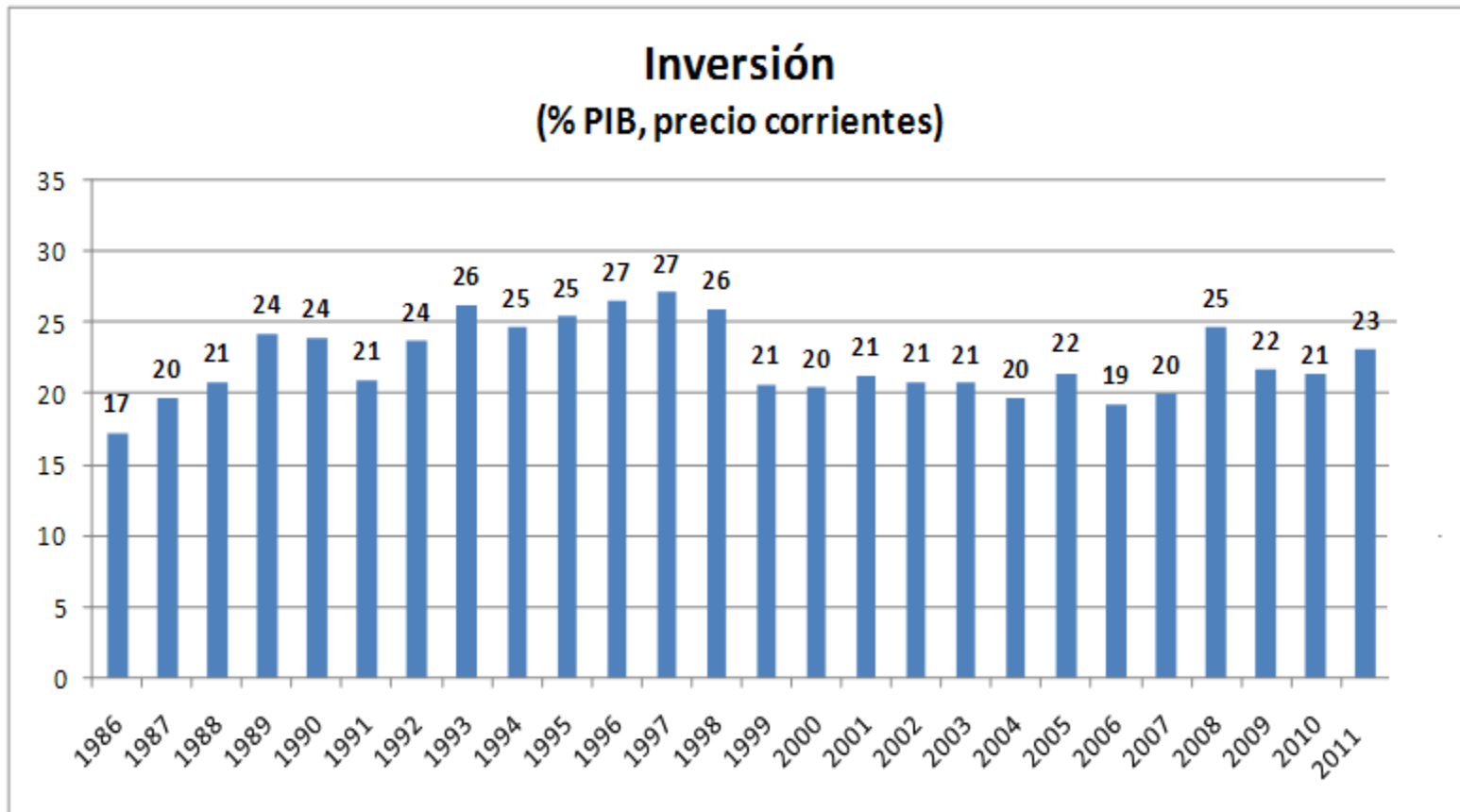
Ahorro Privado % PIB, precios corrientes



Fuente: Banco Central

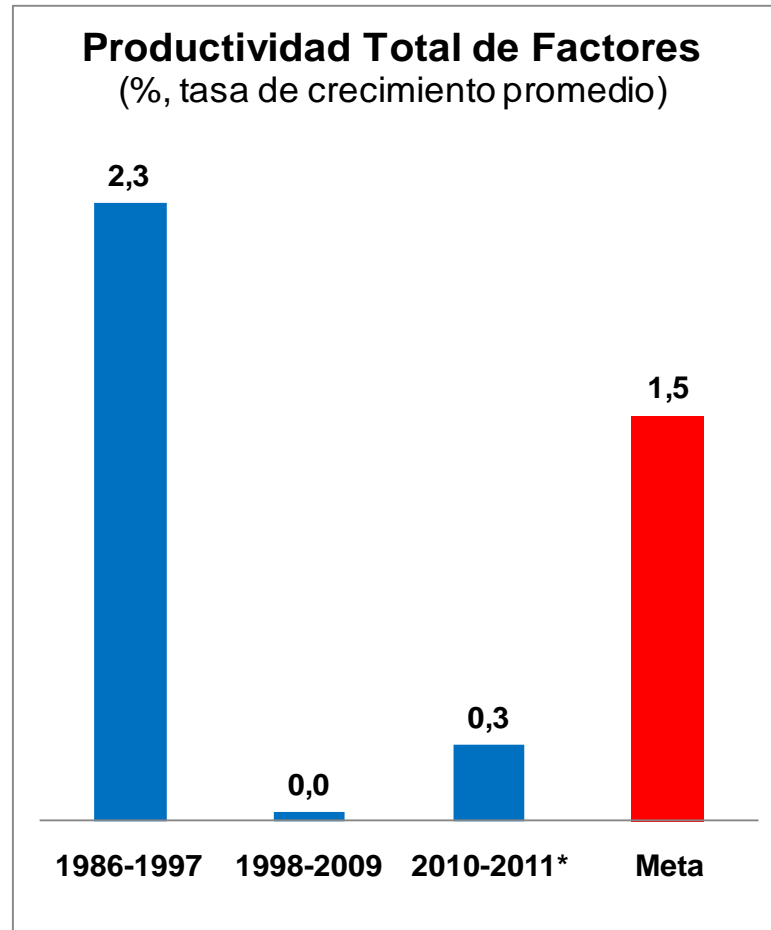
2/3 es ahorro empresas

# Inversión bajo la meta de 28%



Fuente: Banco Central

# .....Productividad: en deuda



## Simulación del Posible efecto de la Reforma Tributaria sobre crecimiento

- Tasa de inversión: meta 28%
- Deberíamos incrementar ahorro privado en 4 puntos para llegar a 22%, ahorro gobierno 3% y ahorro externo 3%.
- Un aumento en el impuesto a las empresas va en la dirección contraria.
- Empleo 2%
- ¿Cuánto debe aumentar la productividad para crecer al 6%?

# Reforma Tributaria y Crecimiento

## CONTRIBUCIÓN AL CRECIMIENTO

Crecimiento Anual PIB	Tasa de Inversión/PIB	Crecimiento % Empleo	Crecimiento % PTF
5,0%	28%	2%	1,3%
5,2%	28%	2%	1,5%
5,7%	28%	2%	2,0%
6,0%	28%	2%	2,3%
4,4%	23%	2%	1,5%
6,0%	34%	2%	1,3%

Fuente: Elaboración propia.



## ....En Resumen....

- El objetivo de mejorar la calidad de la educación es crucial y existe consenso al respecto. Pero....
- No debemos sacrificar el crecimiento, empleo e incremento en remuneraciones para intentar lograrlo.

# Otros Impuestos

- Impuestos Verdes: Incentivar reciclaje REP
- Retiros en exceso:
  - Permitir retiros de caja
  - Combatir mal uso
- Gastos Rechazados: Perjudica Pymes

# Propuesta: Impuesto al Gasto

- Cambiar base de tributación de ingresos a gasto.
  - Permite incentivar ahorro, inversión, aumento de productividad.
  - Incentiva el trabajo en la etapa más productiva al encarecerse el consumo hoy (incentivo al ahorro) y ser más atractivo el consumo futuro.
  - Permite una estructura redistributiva, con tasas progresivas.

# Impuesto al Gasto: Tributación Empresas y Personas

- Personas (familias) tributan sobre el gasto con tramo exento y tasas progresivas.
- Empresas tributan sólo sobre retiros que constituye un crédito al impuesto al gasto de las personas.
- Se eliminan todas las exenciones
- Ahorro personas y empresas se trata igual
- Familias pueden deducir gastos en capital humano: salud y educación.

# Impuestos y Distribución del Ingreso

- La desigual distribución del ingreso es un problema de participación laboral y empleo. En definitiva, poca capacidad para generar ingresos.
- Los impuestos no son un instrumento adecuado para redistribuir ingreso.

# Empleo y Distribución del Ingreso

## Condición de Actividad Mayores de 15 años

Decil	Ocupado	Desocupado	Inactivo
i	32.4	17.4	50.3
ii	51.1	8.5	40.4
iii	57.9	7.9	34.2
iv	63.5	5.7	30.8
v	69.6	4.6	25.8
vi	72.8	4.3	22.8
vii	77.2	3.2	19.6
viii	79.4	3.0	17.6
ix	82.5	2.6	15.0
x	85.4	2.7	11.8

# Ingresos Autónomos

Participación del Ingreso Autónomo en el Ingreso Total

Decil	Autónomo
i	40.3%
ii	78.8%
iii	84.2%
iv	87.5%
v	89.8%
vi	91.5%
vii	92.7%
viii	94.4%
ix	95.2%
x	96.8%



# Gasto de Gobierno y Distribución del Ingreso

## Índice 10/10 para distintas definiciones de ingreso

Tipo de Ingreso	1990	2000	2006	2009
Ingreso Autónomo	46.7	54.3	41.2	52.4
Ingreso Monetario	40.7	45.7	30.8	29.4
Ing. Mon. + Arriendo Imputado	34.4	38.0	26.5	25.4
Ing. Mon. + Arr. Imp. + Subsidios en Educación y Salud	15.0	18.3	13.9	13.5

Fuente: Elaboración propia con datos de la encuesta CASEN

Los subsidios imputados corresponden a estimaciones preliminares de una investigación en proceso de Henoch y Valdivieso.