

Desafíos en Educación en Chile



RICARDO D. PAREDES

ESCUELA DE INGENIERÍA, PUC

Desafíos respecto de Educación



- **Muchísimos desafíos, lista larga, prioritario:**
- **Sector Pre escolar: mejorar la cobertura, cuidando de preservar calidad.**
 - Evidencia incluye efectos nocivos en aprendizaje para algunos niños.
- **Educación Superior: Mejorar calidad, informar, reducir deserción, garantizar acceso.**
- **Sector escolar: mejorar la calidad, integrar y no improvisar, de modo de deshacer avances relevantes**
 - Cobertura adecuada
 - Calidad deficiente educación deficiente para desafío actual
 - Alta segmentación social en escuelas

Educación Superior



- ES intrínsecamente heterogénea, difícil de estandarizar y de evaluar...
- Desafío de equilibrar acceso a los jóvenes de menores recursos, con control de deserción, y con aprendizaje.
 - No se trata de que la PSU es elitista, es el aprendizaje en la escuela el que está relacionado con el ingreso.
 - Desafío es más entonces, un 5° medio (o generar las condiciones para que no se requiera), que un 1° año universitario para todos.
 - ✦ Evidencia Urzúa (2012), están peor los desertores que los que nunca llegaron a la ES.

Acceso



- **Acceso pasa por un sistema de créditos amplio, provisto que la probabilidad de permanecer en la ES sea alta (condiciones de selección exigentes).**
- **Elegibilidad de instituciones y monto de las ayudas**
 - Elegibilidad institucional debe estar sujeta a estándares mínimos y facilitar elección de alumnos.
 - ✦ Evidencia de rankings (variados, pero deben diferenciar para los efectos de ayuda, calidad docente de calidad total).
 - La política pública acotada a AR genera enormes espacios para la acción (impulso de carreras, ayudas, sobreoferta). Los AR deben re estudiarse, y sólo tener relación con lo que se refiere a ayudas estudiantiles, no a otras formas de financiamiento.

Financiamiento estudiantil



- **AR son clave, pero eventualmente generan brechas que requieren ahorro previo, financiamiento adicional.**
 - Propuestas de Comisión para la ayuda estudiantil, abordan el tema sin fijar aranceles (extremadamente riesgoso), ni algo similar.
 - Enfatiza un diagnóstico adecuado respecto de la evolución y niveles de aranceles:
 - ✦ **Diversidad y organización industrial**
 - ✦ **Evolución.**
 - ✦ **Necesidades de mayor y mejor información.**

Elegibilidad estudiantil



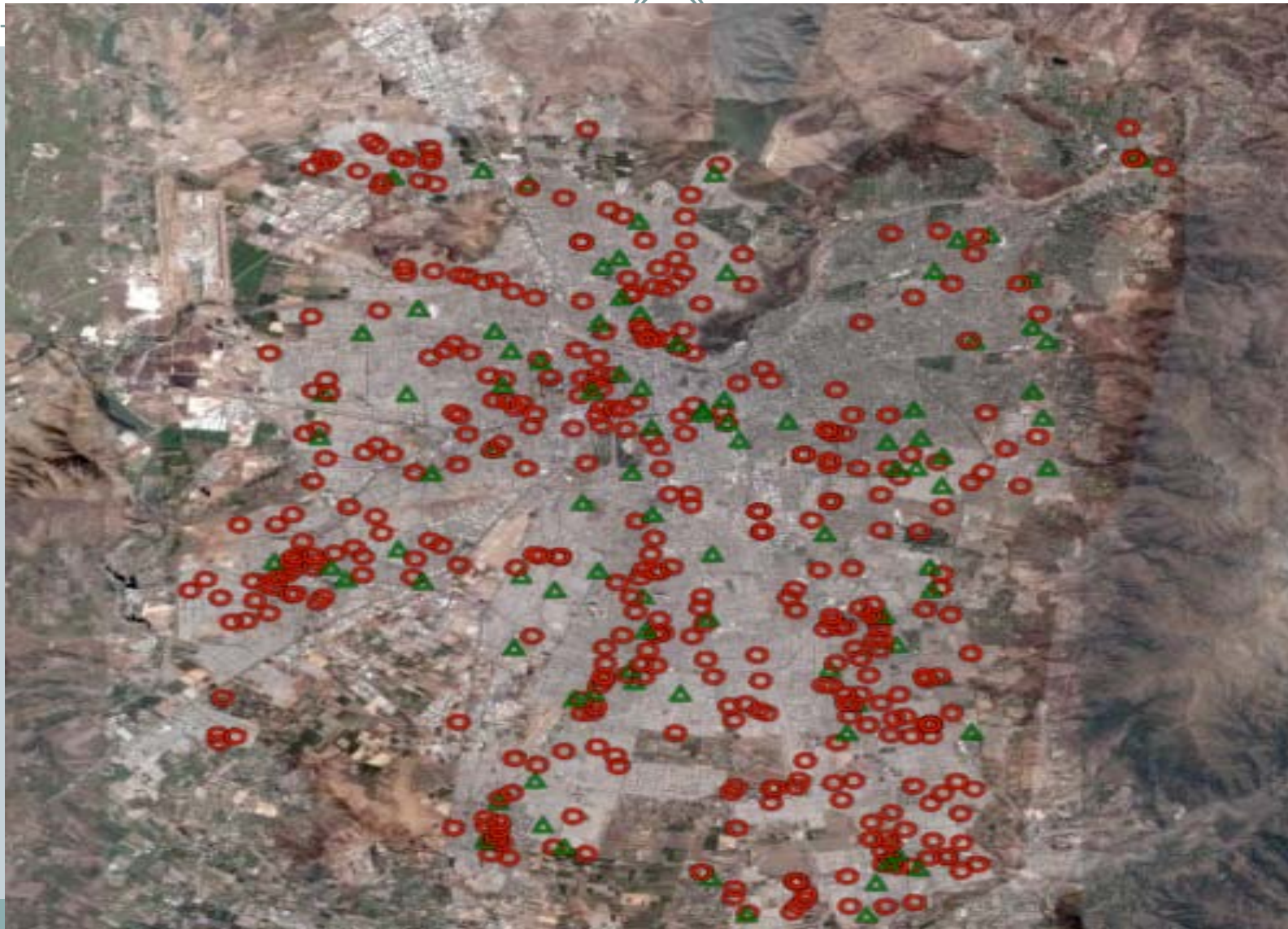
- Fundamental reconocer que aprendizaje en el sistema escolar determina posibilidades de permanencia en la ES.
- Uno de los principales problemas hoy dice relación con la deserción, que puede ser peor que la no cobertura.
- La deserción no se trata sino con políticas en la escuela y con adecuados medios de selección.
- Evidencia para Chile sugiere que algo se puede hacer con el ranking de educación media, que aumenta inclusión, y también el éxito en la ES.

Sistema Escolar

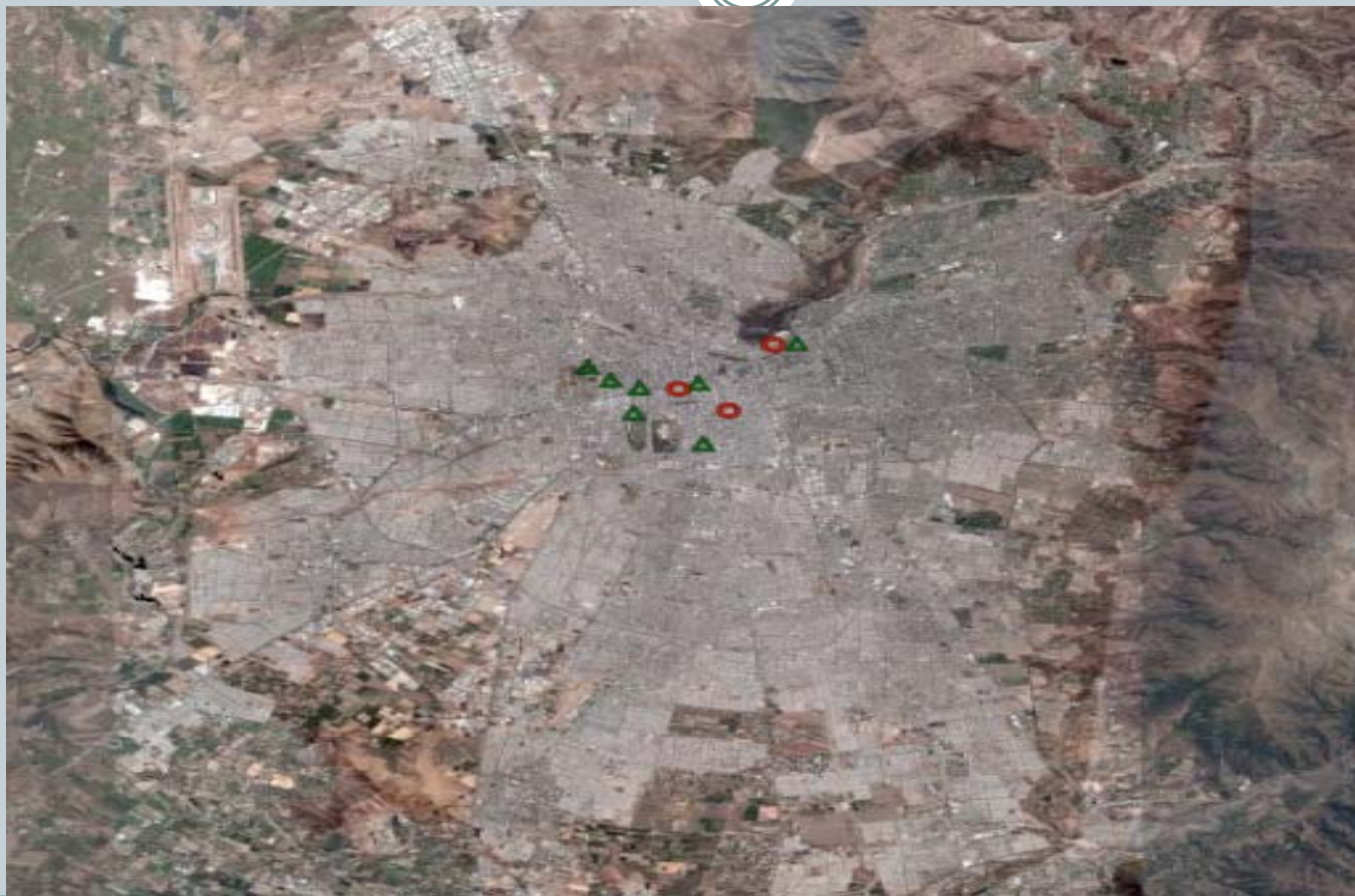


- **Filosofía:**
 - Vouchers permiten la elección y competencia por alumnos aumenta calidad.
 - ✦ Controvertido, pero la mejor evidencia apunta en esa dirección.
 - Financiamiento compartido aumenta recursos para escuelas y calidad, pero podría explicar alta segregación.
 - ✦ Evidencia: parcial de aumento de la segregación. Gran parte de la segregación está dada por aquella de tipo residencial.
- **Evidencia respecto de funcionamiento no apoya la necesidad de cambios relevantes generales.**

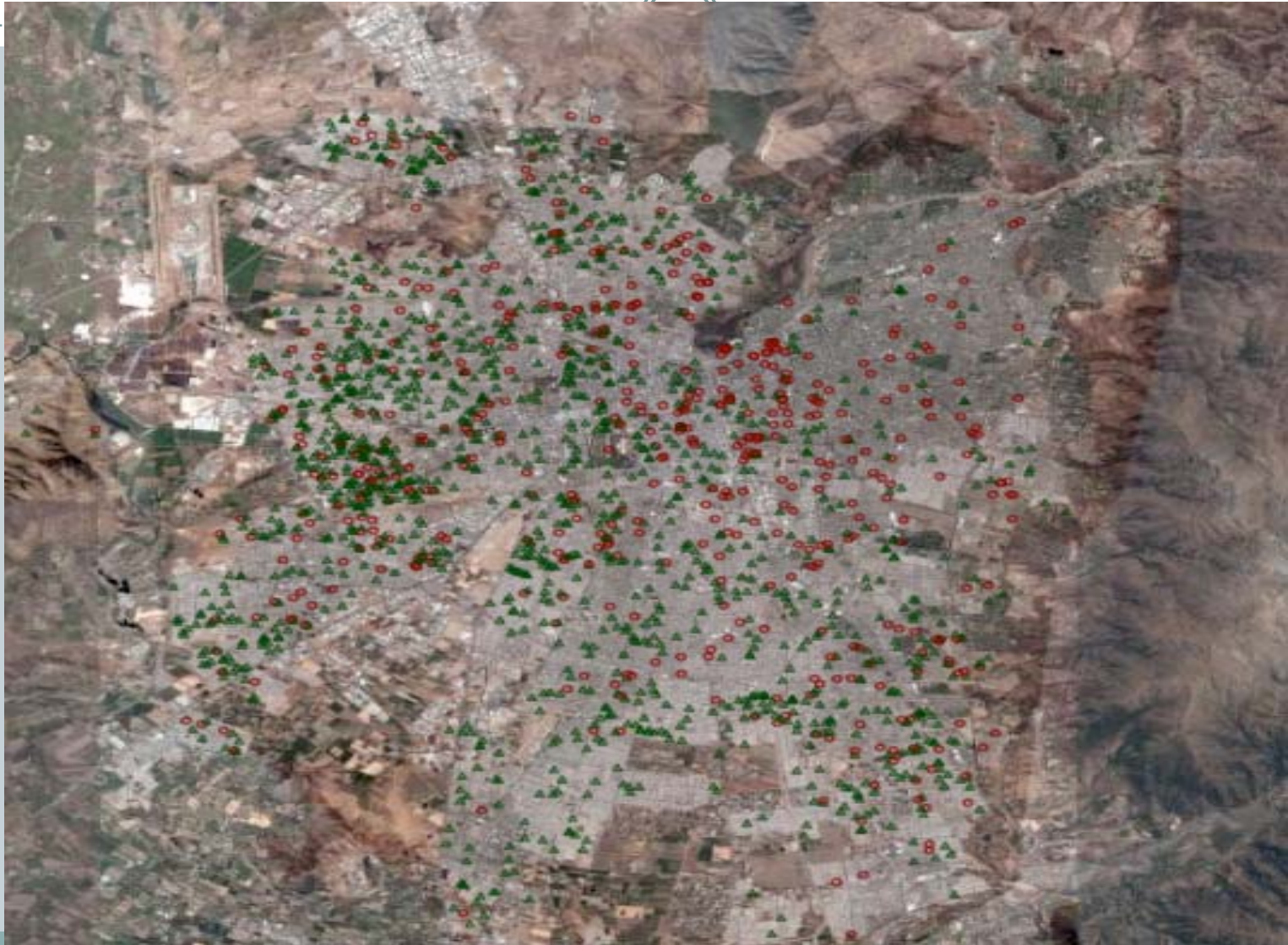
Distribución de escuelas



Escuelas de elite



Alumnos a las escuelas de elite



¿Límites a la elección?



- **Elemento central de por qué padres suelen no elegir mejores escuelas:**
 - Gran cantidad de comunas en Chile no tienen competencia, muy aisladas (Falta de competencia reduce resultados (Manriquez, Paredes, 2012)).
- **¿Financiamiento compartido?**
 - Limita elección de los más vulnerables.
- **Diagnóstico compartido**
 - Ley SEP (aumenta fuertemente subvención a alumnos vulnerables; condiciona a no selección), pero ojo con la SEP

¿Calidad de la educación por tipo?



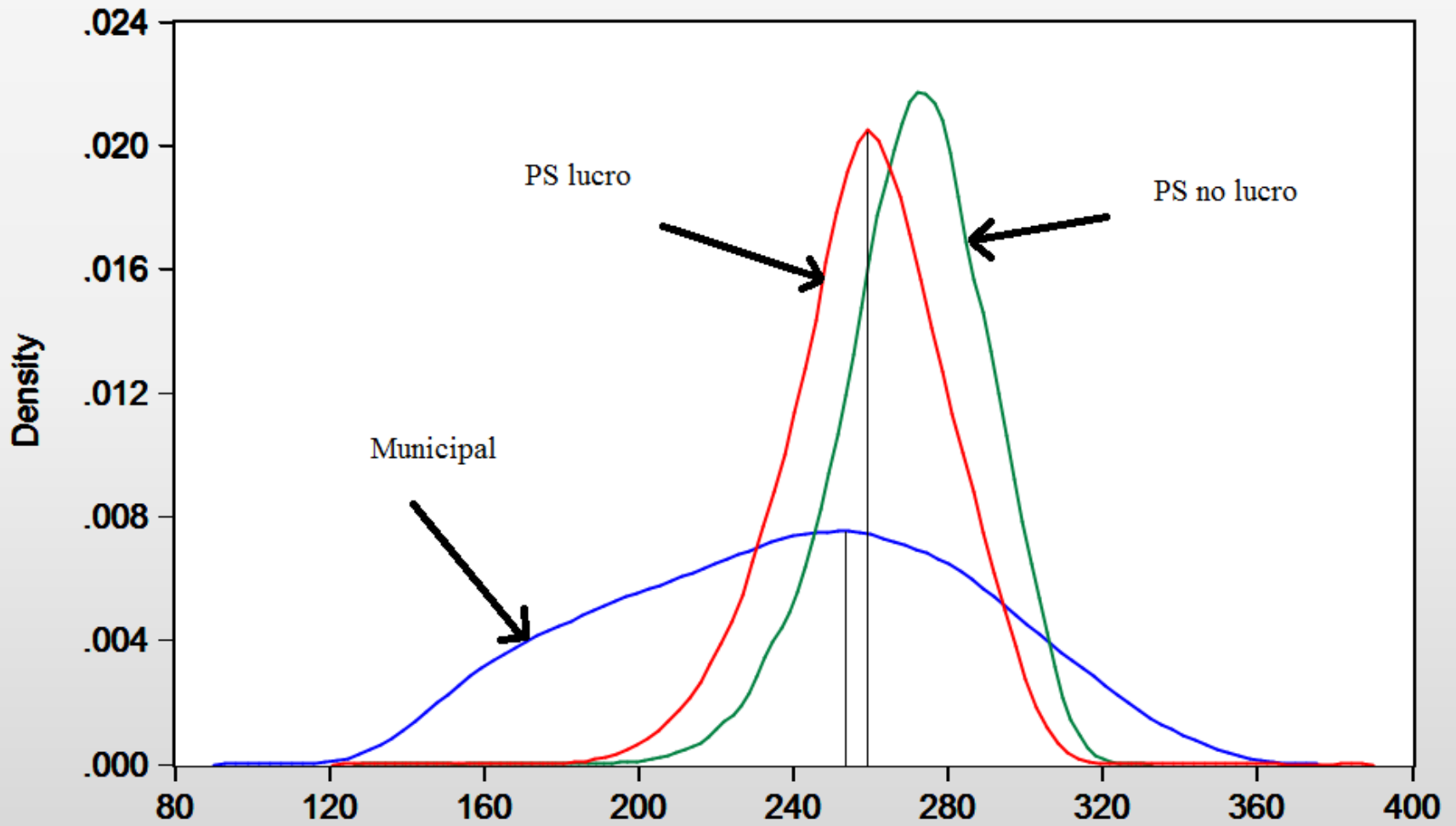
- **Al menos 25 estudios sobre diferencia PS-Municipal**
 - Meta análisis 17 principales estudios, sugiere resultados favorecen los PS 4 puntos (Drago, Paredes, 2011)
- **¿Lucro no lucro?**
 - Dos estudios para Chile, sugieren que:
 - ✦ $PS_{sfl} > PS_{scfl} > Municipales$
 - ✦ En relación con Municipales, PS no lucro (+13); PS lucro (+5).
 - ✦ EEUU, estudio JFK-Harvard, 2007 halla lo mismo para experimento de Filadelfia
- **¿Financiamiento compartido?**
 - Menos evidencia contundente: pero sugerente de algún efecto en resultados.

La política pública de la Rajatabla: Ejemplo educación municipal



- Si aceptamos que en promedio cierto tipo de escuelas lo hacen peor: ¿terminar con el “tipo”?
- Un caso relevante: Educación Municipal
 - Paredes & Paredes (Revista de la Cepal, 2009): Diferencias en resultados entre escuelas de primeros 20 municipios y 20 peores municipios: 80 puntos Simce!!!
 - ✦ buenos municipios lo hacen mejor que particulares pagados!
 - García & Paredes (Journal of Economic Studies, 2010), Escuelas de la SIP lo hacen sustancialmente mejor que el promedio de las particulares pagadas, y en más de media DS de las de su grupo.
 - Analogía selección de fútbol.

PROMFMB



Advertencia de Política Pública



- Lo malo de la educación tipo X, no justifica cualquier cambio
- Rediseño con foco puede contribuir más que una refundación experimental.
- El paso de un sistema descentralizado, con una industria mediocre, con bajo costo monetario a los contribuyentes, a otro “inteligentemente diseñado”, pero donde se olvidan los incentivos, podría derivar en una discusión futura:
 - ✦ Lo malo y costos es problema de diseño o implementación?

Foco de política con puntería



Curva Lorenz

