



TALLER SISTEMA TRIBUTARIO CHILENO: NOCIONES Y CONCEPTOS BÁSICOS

27 de Marzo 2012

Contenidos

1. Evidencia
2. Impuesto y Distribución del Ingreso
3. Sistema Actual

Evidencia I: ¿Es baja la carga?



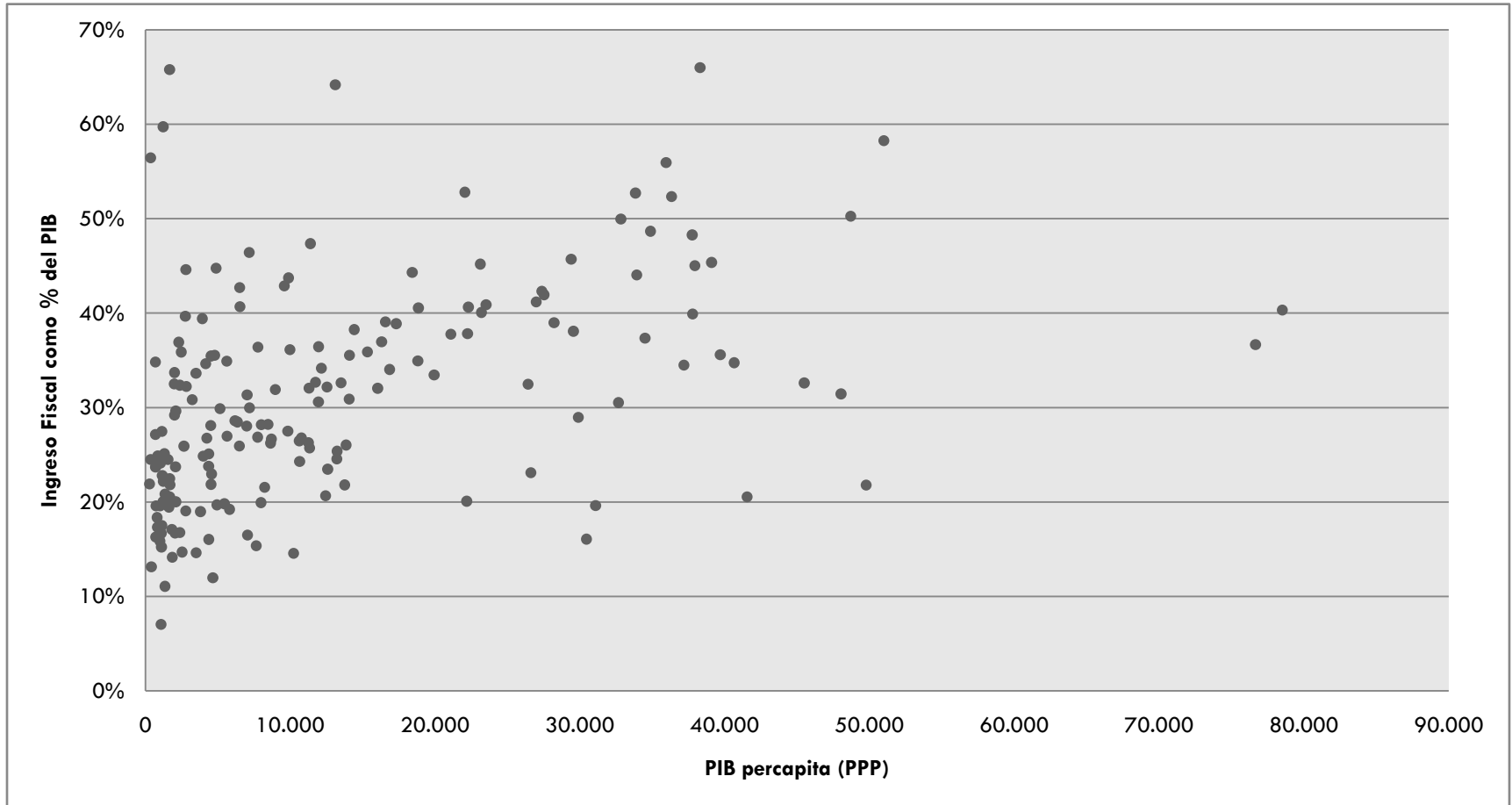
PAÍS	CARGA TRIBUTARI A NETA	Incluyendo Seguridad Social	PAÍS	CARGA TRIBUTARI A NETA	Incluyendo Seguridad Social
Mexico	15.208	18.095	Promedio	25.12	34.28
Slovak Republic	16.075	28.353	Luxembourg	25.803	36.67
United States	18.331	24.832	Hungary	26.068	37.617
Czech Republic	19.3	34.898	Canada	26.203	30.954
Korea	19.345	25.069	France	26.251	42.863
Chile	19.445	20.884	Israel	26.799	32.376
Turkey	19.586	25.954	Austria	27.475	41.975
Spain	19.746	31.699	United Kingdom	28.351	35.04
Greece	20.227	30.935	Italy	29.434	42.991
Estonia	20.814	33.952	Belgium	29.564	43.772
Germany	22.129	36.313	Finland	29.6	42.14
Portugal	22.284	31.283	New Zealand	31.296	31.296
Ireland	22.319	27.987	Iceland	32.043	36.261
Slovenia	22.529	37.725	Norway	33.059	42.815
Switzerland	22.881	29.827	Sweden	34.337	45.766
			Denmark	47.18	48.192

Fuente: OECD, datos 2010

Ley de Wagner

- “A medida que una nación se desarrolla la fracción del gasto publico en el producto aumenta”
- Elasticidad ingreso de la demanda por bienes públicos mayor a 1

Ley de Wagner



Evidencia II: Carga e Ingreso per Cápita

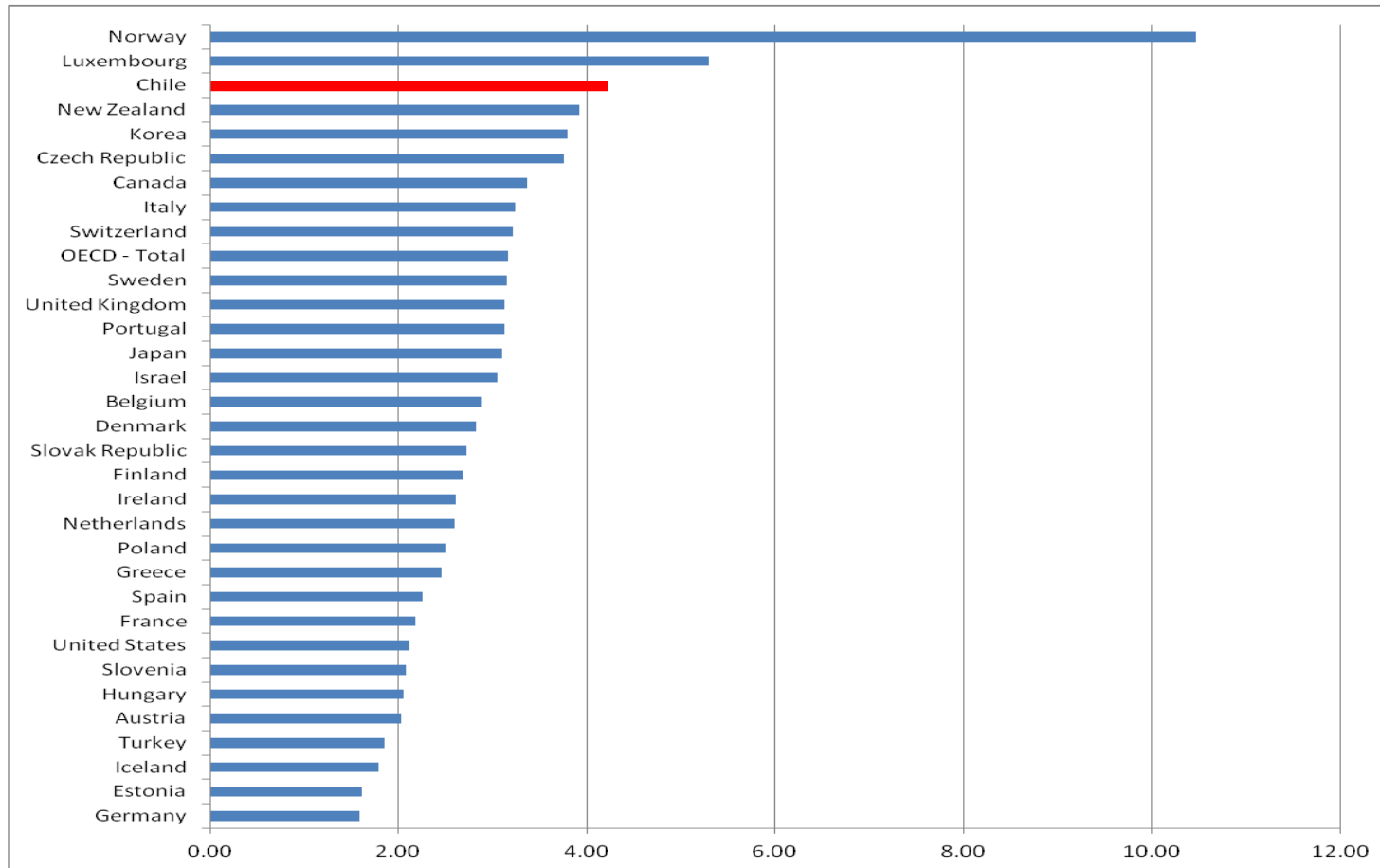


País	Año	GDP per cápita*	Carga Tributaria Neta	Incluyendo Seguridad Social
España	1978	15058	10.86	21.49
Suiza**	1948	15213	14.9	17,5
Japón	1970	16211	15.2	19.6
Grecia	1984	15131	16.62	25.5
Corea del Sur	1991	15694	17.1	19.1
Italia	1968	15196	17.2	27
Portugal	1987	15329	17.47	24.34
Eslovaquia	2003	15306	19.28	33.08
Australia	1961	15064	20.5	20.5
Rep. Checa	2000	15279	20.84	35.31
USA**	1948	15127	21.4	24.7
Polonia	2006	15120	21.81	33.98
Eslovenia	1992	15540	22.42	39.2
Francia	1965	15296	22.43	34.06
Holanda**	1964	15749	22.69	32.77
Alemania	1965	15330	23.1	31.6
Belgica	1967	15140	23.8	33.9
Nueva Zelandia**	1956	15020	24.1	24.1
Canadá**	1962	15482	24.3	25.7
Hungría	2006	15494	25.23	37.15
Reino Unido**	1963	15269	25.75	30.43
Austria	1969	15238	25.98	34.45
Noruega	1967	15725	27.43	32.57
Finlandia	1970	15982	28.8	31.6
Dinamarca **	1961	15540	28.9	30
Suecia **	1961	15415	29.4	33.4
Irlanda	1984	15112	30.54	35.73
Promedio Simple			22.15	29.66
Promedio Ponderado***			20.70	25.97

Chile

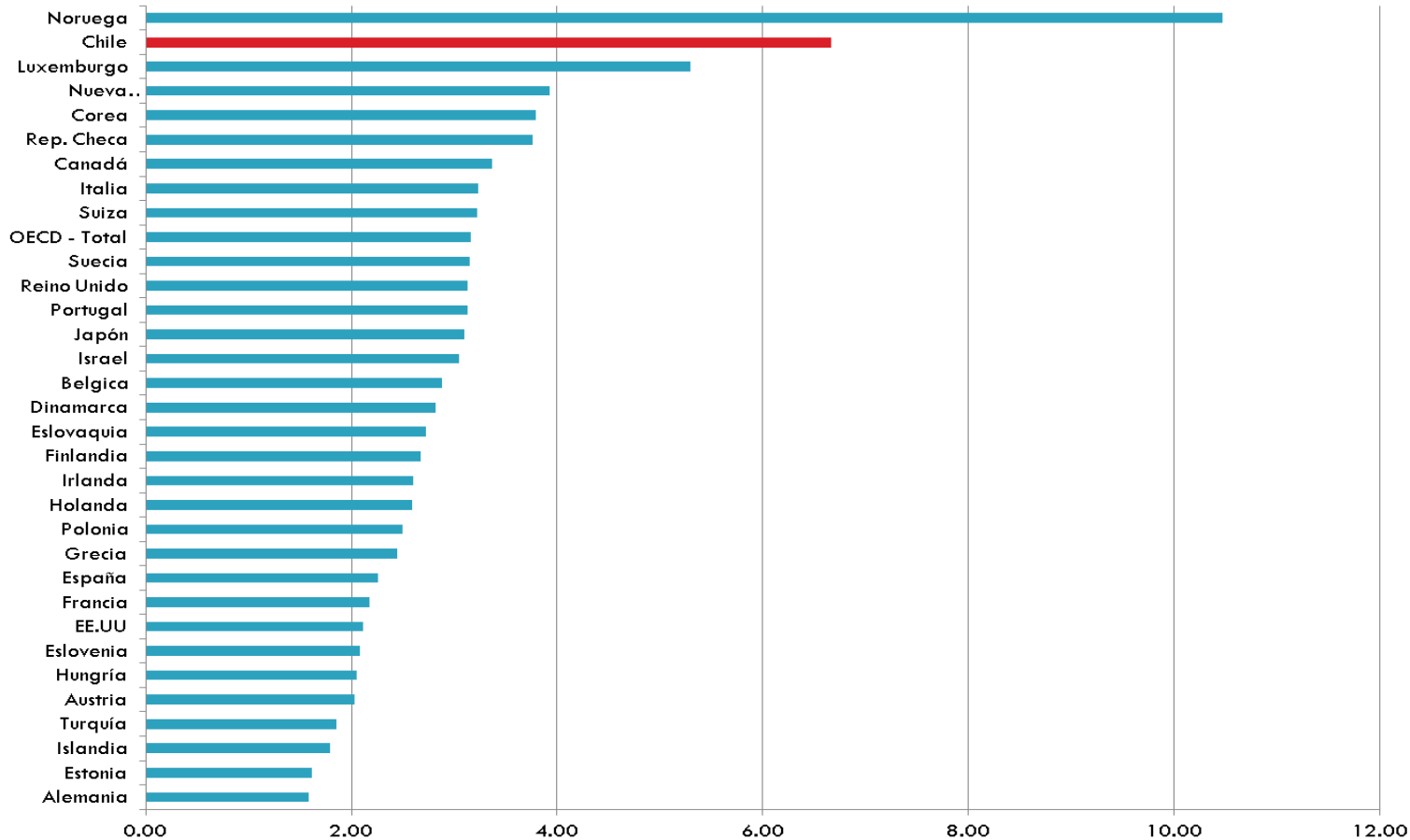
Fuente: OECD, Angus
Madison

Evidencia III: Recaudación Impuesto a las Empresas



Fuente: OECD, Tesorería Chile. Datos 2008-2010. No incluye "Royalty", Adicional ni impuesto 40%

Evidencia III: Recaudación Impuesto a las Empresas



Fuente: OECD, Tesorería Chile. Datos 2008-2010. Incluye "Royalty", Adicional e impuesto 40%

Evidencia IV: Tasa Marginal de Impuesto a las Empresas



País	Tasa de Impuesto
Japón	39,5%
EE.UU	39,2%
Francia	34,4%
Belgica	34,0%
Alemania	30,2%
Australia	30,0%
México	30,0%
España	30,0%
Luxemburgo	28,8%
Nueva Zelandia	28,0%
Noruega	28,0%
Canadá	27,6%
Italia	27,5%
Portugal	26,5%
Suecia	26,3%
Finlandia	26,0%
Reino Unido	26,0%

País	Tasa de Impuesto
Austria	25,0%
Dinamarca	25,0%
Holanda	25,0%
Corea	24,2%
Israel	24,0%
Suiza	21,2%
Estonia	21,0%
Chile	20,0%
Grecia	20,0%
Islandia	20,0%
Eslovenia	20,0%
Turquia	20,0%
Republica C	19,0%
Hungria	19,0%
Polonia	19,0%
Eslovaquia	19,0%
Irlanda	12,5%

Fuente: OECD

Evidencia IV: Tasa diferenciada para Empresas Pequeñas



País	Tasa de Impuesto
Turquia	5,0%
Hungría	10,0%
Corea	11,0%
Francia	15,0%
Canadá	15,3%
Holanda	20,0%
Reino Unido	20,0%
EE.UU	20,1%
Bélgica	24,3%
Japón	24,8%
España	25,0%
Luxemburgo	27,6%

Fuente: OECD

* La definición de "empresa pequeña" varía de acuerdo al país

Evidencia V: Eficiencia, Tasa y Recaudación



País	Eficiencia**	Tasa	VAT % Recaudación Total
Nueva Zelanda	88,31%	12,5%	24,3%
Luxemburgo	78,86%	15,0%	16,0%
Suiza	71,67%	7,6%	13,1%
Japón	67,61%	5,0%	9,1%
Canada	65,75%	6,3%	9,2%
Chile	62,72%	19,0%	35,5%
Corea	60,97%	10,0%	16,5%
Irlanda	55,16%	21,0%	24,3%
Dinamarca	54,62%	25,0%	20,6%
Holanda	54,31%	19,0%	19,1%
Austria	53,94%	20,0%	18,4%
Finlandia	52,77%	22,0%	19,6%
Islandia	52,40%	24,5%	26,3%
Noruega	52,36%	24,8%	18,1%
Eslovaquia	50,85%	19,0%	24,2%

País	Eficiencia**	Tasa	VAT % Recaudación Total
Australia	50,79%	10,0%	12,8%
Alemania	50,23%	17,5%	18,6%
República Checa	49,94%	19,8%	18,6%
Suecia	49,89%	25,0%	19,0%
Hungría	49,08%	21,3%	20,6%
Portugal	48,26%	20,5%	24,5%
España	46,62%	16,0%	16,6%
Belgica	45,59%	21,0%	16,1%
Francia	45,24%	19,6%	16,3%
Polonia	44,75%	22,0%	23,2%
Reino Unido	0,431623931	17,5%	18,2%
Grecia	42,03%	18,8%	22,2%
Italia	38,49%	20,0%	14,4%
Turquía	0,340573409	18,0%	21,4%
México	31,92%	15,0%	19,4%

Fuente: OECD, Tesorería Chile. Datos 2005-2008.

Evidencia VI: Tasa Marginal Máxima, Impuesto al Ingreso Personal



País	Tasa
Suecia	56,6%
Dinamarca	55,4%
Holanda	52,0%
Austria	50,0%
Bélgica	50,0%
Japón	50,0%
Reino Unido	50,0%
Finlandia	49,6%
Noruega	47,8%
Irlandia	47,0%
Islandia	46,3%
Portugal	45,9%
Australia	45,0%
China	45,0%
Alemania	45,0%
Grecia	45,0%
Israel	45,0%
Italia	43,0%
España	43,0%
Papua Nueva C	42,0%
Francia	41,0%
Eslovenia	41,0%
Chile	40,0%
Croacia	40,0%
Gibraltar	40,0%
Sudáfrica	40,0%
Suiza	40,0%
Taiwan	40,0%
Luxemburgo	39,0%

País	Tasa
Tailandia	37,0%
Argentina	35,0%
Ecuador	35,0%
Jamaica	35,0%
Corea del Sur	35,0%
Malta	35,0%
Sri Lanka	35,0%
Turquia	35,0%
EE.UU	35,0%
Vietnam	35,0%
Venezuela	34,0%
Colombia	33,0%
Nueva Zelandia	33,0%
Hungría	32,0%
Filipinas	32,0%
Polonia	32,0%
Guatemala	31,0%
Chipre	30,0%
India	30,0%
Indonesia	30,0%
México	30,0%
Perú	30,0%
Canadá	29,0%
Brazil	27,5%
Latvia	26,0%
Malasia	26,0%
Panamá	25,0%
Uruguay	25,0%
Estonia	21,0%

País	Tasa
Armenia	20,0%
Egipto	20,0%
Guernsey	20,0%
Isle Of Man	20,0%
Jersey	20,0%
Pakistan	20,0%
Singapur	20,0%
Eslovaquia	19,0%
Rumania	16,0%
Costa Rica	15,0%
Republica Checa	15,0%
Hong Kong	15,0%
Lituania	15,0%
Serbia	15,0%
Ucrania	15,0%
Rusia	13,0%
Bulgaria	10,0%
Kazakhstan	10,0%
Paraguay	10,0%
Bahamas	0,0%
Bahrain	0,0%
Bermuda	0,0%
Islas Caimám	0,0%
Kuwait	0,0%
Oman	0,0%
Qatar	0,0%
Arabia Saudita	0,0%
Emiratos Arabes	0,0%
Promedio Simple	29,4%

Evidencia VII: Impuesto a la gasolina



Con Ingreso Total		Con Gasto Total		Con Gasto Total + Arriendo Imputado	
<i>Decil</i>	<i>%Part. Gast. Gas.</i>	<i>Decil</i>	<i>%Part. Gast. Gas.</i>	<i>Decil</i>	<i>%Part. Gast. Gas.</i>
1	2.46%	1	0.25%	1	0.15%
2	1.48%	2	0.93%	2	0.53%
3	2.45%	3	1.36%	3	1.01%
4	2.56%	4	1.61%	4	1.26%
5	2.53%	5	1.95%	5	1.78%
6	3.11%	6	2.45%	6	1.85%
7	3.39%	7	3.06%	7	2.69%
8	3.78%	8	3.60%	8	3.16%
9	4.15%	9	4.22%	9	3.83%
10	3.78%	10	4.10%	10	3.61%
Índice de Suits	0.05		0.14		0.17

Impuesto y Distribución del Ingreso I



- ¿Es el instrumento tributario no es el más adecuado para redistribuir ingresos? -Engel, Galetovic, Raddatz
- Esto es un problema de empleo, capacitación y educación.
- Chile ha privilegiado distribuir a través de un gasto de gobierno focalizado.

Impuesto y Distribución del Ingreso II



Condición de Actividad Mayores de 15 años

Decil	Ocupado	Desocupado	Inactivo
i	32.4	17.4	50.3
ii	51.1	8.5	40.4
iii	57.9	7.9	34.2
iv	63.5	5.7	30.8
v	69.6	4.6	25.8
vi	72.8	4.3	22.8
vii	77.2	3.2	19.6
viii	79.4	3.0	17.6
ix	82.5	2.6	15.0
x	85.4	2.7	11.8

Impuesto y Distribución del Ingreso II



Participación del Ingreso Autónomo en el Ingreso Total

Decil	Autónomo
i	40.3%
ii	78.8%
iii	84.2%
iv	87.5%
v	89.8%
vi	91.5%
vii	92.7%
viii	94.4%
ix	95.2%
x	96.8%

Fuente: Casen 2009

Trabajadores per cápita por Decil de Ingresos Autónomos del Hogar

Decil	Trabajadores Per cápita
i	0,14
ii	0,24
iii	0,30
iv	0,35
v	0,40
vi	0,44
vii	0,48
viii	0,51
ix	0,55
x	0,60

Impuesto y Distribución del Ingreso V



Índice 10/10 para distintas definiciones de ingreso

Tipo de Ingreso	1990	2000	2006	2009
Ingreso Autónomo	46.7	54.3	41.2	52.4
Ingreso Monetario	40.7	45.7	30.8	29.4
Ing. Mon. + Arriendo Imputado	34.4	38.0	26.5	25.4
Ing. Mon. + Arr. Imp. + Subsidios en Educación y Salud	15.0	18.3	13.9	13.5

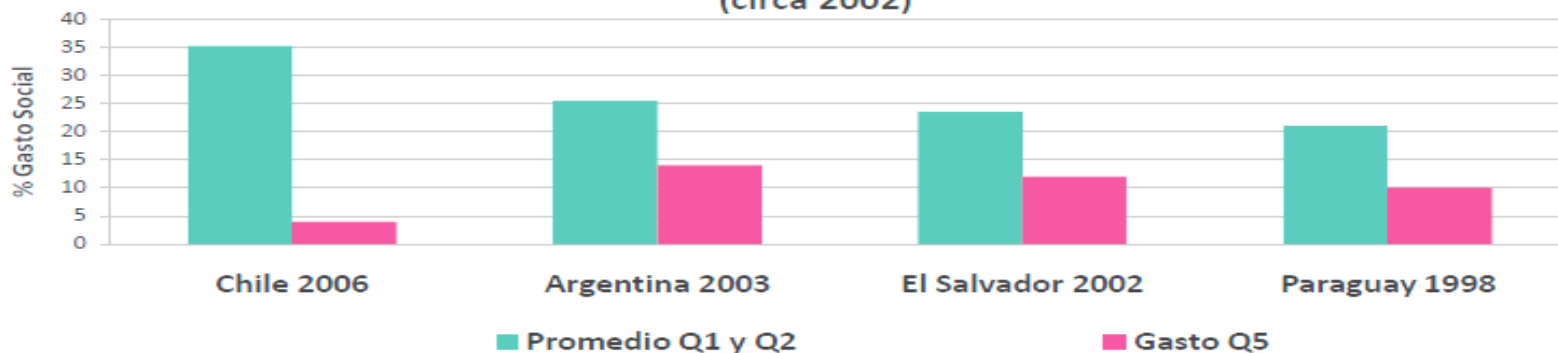
Fuente: Elaboración propia con datos de la encuesta CASEN

Los subsidios imputados corresponden a estimaciones preliminares de una investigación en proceso de Henoch y Valdivieso.

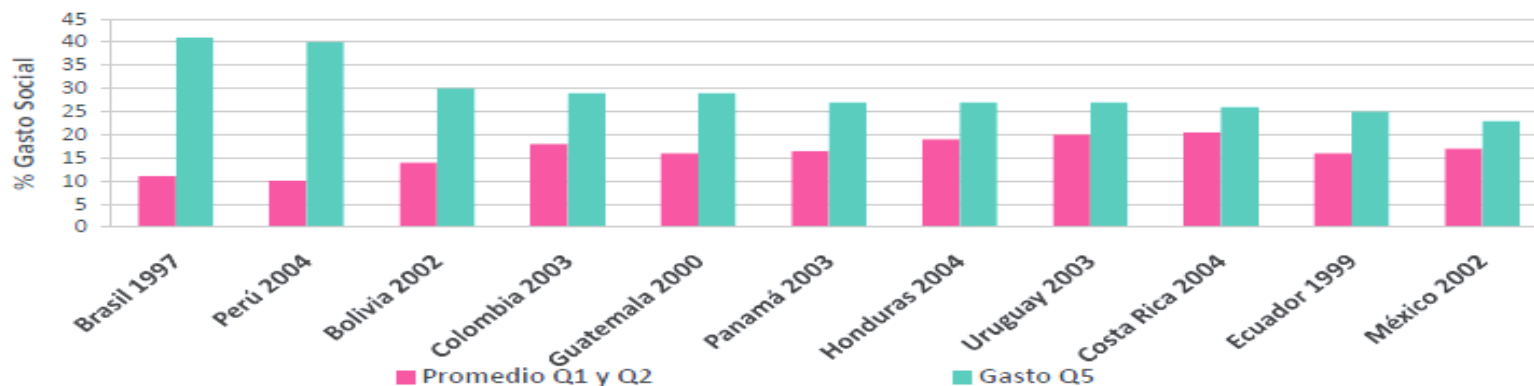
Impuesto y Distribución del Ingreso VI



Distribución del Gasto Social en los países con Focalización Progresiva (circa 2002)



Distribución del Gasto Social en los países con Focalización Regresiva (circa 2002)



Sistema Actual I



- Recordemos que son las personas las que pagan impuesto.
- Tributación al ingreso con incentivos al ahorro.
- Gran recaudación del IVA que es neutral. No es regresivo desde una perspectiva dinámica.
- Impuesto a las empresas es un adelanto del impuesto que pagan las personas. Pero....

Sistema Actual II



- Alzas en impuesto a las empresas (1era categoría) afecta:
 - Inversión, especialmente de Pymes
 - Endeudamiento de las grandes empresas
 - Empleo, especialmente Pymes
 - Ahorro de las empresas (utilidades retenidas)
 - La competitividad tributaria: “Inglaterra”



Muchas gracias

Francisco Klapp B.
fklapp@lyd.org

27 de Marzo 2012