

**Alguna Evidencia: Como nos  
comparamos con el resto**

# ¿Es baja la carga tributaria en Chile?

## Recaudación Tributaria Países OECD 2010

PAÍS	CARGA TRIBUTARIA A NETA	Incluyendo Seguridad Social	PAÍS	CARGA TRIBUTARIA A NETA	Incluyendo Seguridad Social
Mexico	15.208	18.095	<b>Promedio</b>	<b>25.12</b>	<b>34.28</b>
Slovak Republic	16.075	28.353	Luxembourg	25.803	36.67
United States	18.331	24.832	Hungary	26.068	37.617
Czech Republic	19.3	34.898	Canada	26.203	30.954
Korea	19.345	25.069	France	26.251	42.863
<b>Chile</b>	<b>19.445</b>	<b>20.884</b>	Israel	26.799	32.376
Turkey	19.586	25.954	Austria	27.475	41.975
Spain	19.746	31.699	United Kingdom	28.351	35.04
Greece	20.227	30.935	Italy	29.434	42.991
Estonia	20.814	33.952	Belgium	29.564	43.772
Germany	22.129	36.313	Finland	29.6	42.14
Portugal	22.284	31.283	New Zealand	31.296	31.296
Ireland	22.319	27.987	Iceland	32.043	36.261
Slovenia	22.529	37.725	Norway	33.059	42.815
Switzerland	22.881	29.827	Sweden	34.337	45.766
			Denmark	47.18	48.192

Fuente: OECD

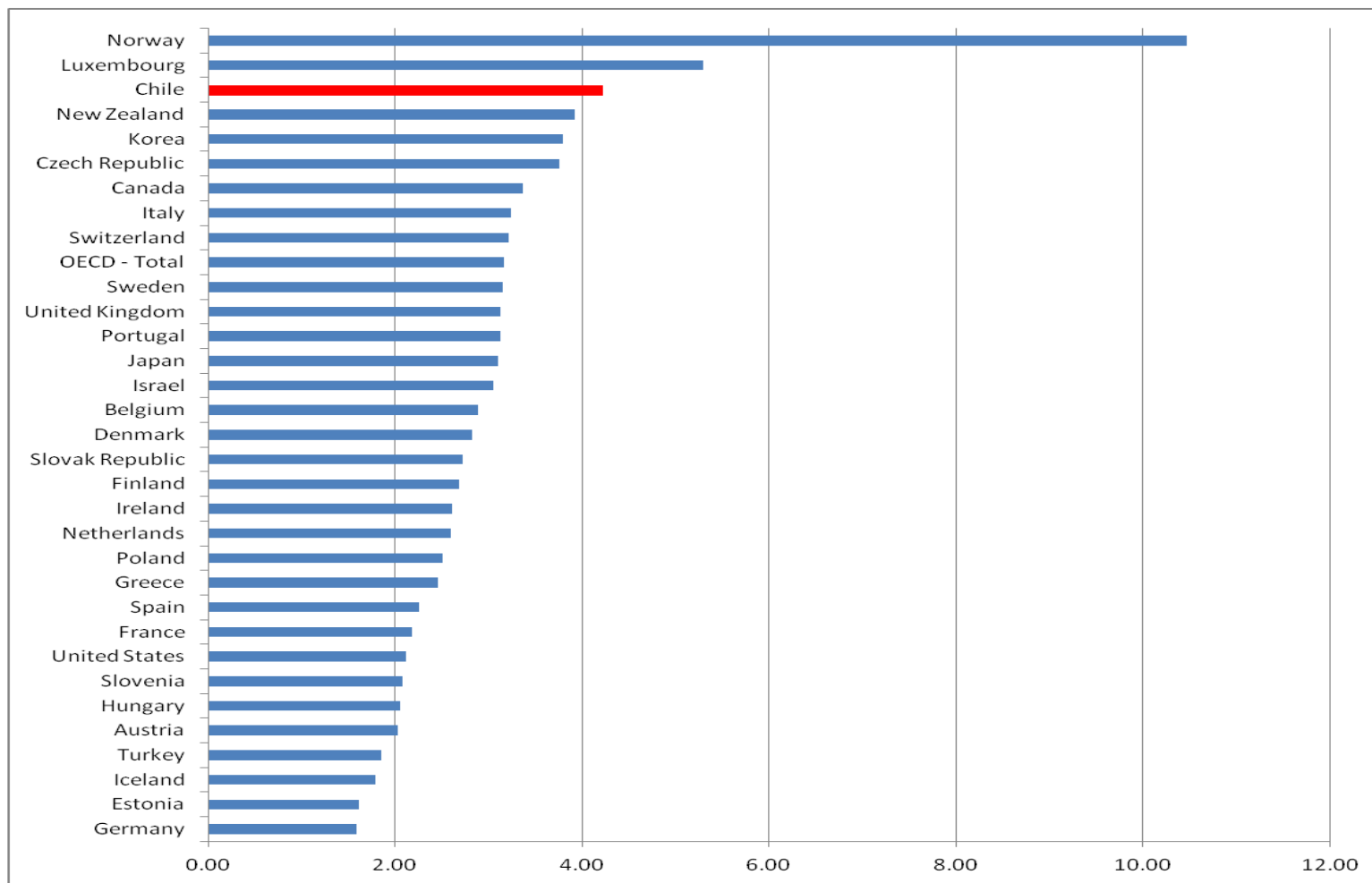
# Ingreso per cápita\* y carga tributaria para US\$15000

País	Año	GDP per cápita*	Carga Tributaria Neta	Incluyendo Seguridad Social
España	1978	15058	10.86	21.49
Suiza**	1948	15213	14.9	17,5
Japón	1970	16211	15.2	19.6
Grecia	1984	15131	16.62	25.5
Corea del Sur	1991	15694	17.1	19.1
Italia	1968	15196	17.2	27
Portugal	1987	15329	17.47	24.34
Eslovaquia	2003	15306	19.28	33.08
Australia	1961	15064	20.5	20.5
Rep. Checa	2000	15279	20.84	35.31
USA**	1948	15127	21.4	24.7
Polonia	2006	15120	21.81	33.98
Eslovenia	1992	15540	22.42	39.2
Francia	1965	15296	22.43	34.06
Holanda**	1964	15749	22.69	32.77
Alemania	1965	15330	23.1	31.6
Belgica	1967	15140	23.8	33.9
Nueva Zelandia**	1956	15020	24.1	24.1
Canadá**	1962	15482	24.3	25.7
Hungría	2006	15494	25.23	37.15
Reino Unido**	1963	15269	25.75	30.43
Austria	1969	15238	25.98	34.45
Noruega	1967	15725	27.43	32.57
Finlandia	1970	15982	28.8	31.6
Dinamarca **	1961	15540	28.9	30
Suecia **	1961	15415	29.4	33.4
Irlanda	1984	15112	30.54	35.73
<b>Promedio Simple</b>			22.15	29.66
<b>Promedio Ponderado***</b>			20.70	25.97

Chile

- medido en dólares PPP Angus Maddison \*\* dato para 1965 el más antiguo disponible OECD
- Fuente: OECD, Banco Central de Chile, Angus Maddison "Historical Statistics" Universidad de Groningen

# Recaudación Impuesto Empresas % del PIB



Fuente: OECD, Tesorería Chile. Datos 2008-2010. No incluye Royalty, Adicional ni impuesto 40%

# Eficiencia, Tasa y Recaudación IVA\*

País	Eficiencia**	Tasa	VAT % Recaudación Total
<b>Nueva Zelandia</b>	88,31%	12,5%	24,3%
<b>Luxemburgo</b>	78,86%	15,0%	16,0%
<b>Suiza</b>	71,67%	7,6%	13,1%
<b>Japón</b>	67,61%	5,0%	9,1%
<b>Canada</b>	65,75%	6,3%	9,2%
<b>Chile</b>	62,72%	19,0%	35,5%
<b>Corea</b>	60,97%	10,0%	16,5%
<b>Irlanda</b>	55,16%	21,0%	24,3%
<b>Dinamarca</b>	54,62%	25,0%	20,6%
<b>Holanda</b>	54,31%	19,0%	19,1%
<b>Austria</b>	53,94%	20,0%	18,4%
<b>Finlandia</b>	52,77%	22,0%	19,6%
<b>Islandia</b>	52,40%	24,5%	26,3%
<b>Noruega</b>	52,36%	24,8%	18,1%
<b>Eslovaquia</b>	50,85%	19,0%	24,2%

País	Eficiencia**	Tasa	VAT % Recaudación Total
<b>Australia</b>	50,79%	10,0%	12,8%
<b>Alemania</b>	50,23%	17,5%	18,6%
<b>República Checa</b>	49,94%	19,8%	18,6%
<b>Suecia</b>	49,89%	25,0%	19,0%
<b>Hungría</b>	49,08%	21,3%	20,6%
<b>Portugal</b>	48,26%	20,5%	24,5%
<b>España</b>	46,62%	16,0%	16,6%
<b>Belgica</b>	45,59%	21,0%	16,1%
<b>Francia</b>	45,24%	19,6%	16,3%
<b>Polonia</b>	44,75%	22,0%	23,2%
<b>Reino Unido</b>	0,431623931	17,5%	18,2%
<b>Grecia</b>	42,03%	18,8%	22,2%
<b>Italia</b>	38,49%	20,0%	14,4%
<b>Turquía</b>	0,340573409	18,0%	21,4%
<b>México</b>	31,92%	15,0%	19,4%

Fuente: Elaboración propia con datos de la OECD  
\*Promedios 2005-2008

\*\* C-efficiency, medido como (recaudación VAT)/(consumo total\*tasa VAT)

# Impuestos y Distribución del Ingreso

- El instrumento tributario no es el más adecuado para redistribuir ingresos.
- Esto es un problema de empleo, capacitación y educación.
- Chile ha privilegiado distribuir a través de un gasto de gobierno focalizado.

# Empleo y Distribución del Ingreso

## Condición de Actividad Mayores de 15 años

Decil	Ocupado	Desocupado	Inactivo
i	32.4	17.4	50.3
ii	51.1	8.5	40.4
iii	57.9	7.9	34.2
iv	63.5	5.7	30.8
v	69.6	4.6	25.8
vi	72.8	4.3	22.8
vii	77.2	3.2	19.6
viii	79.4	3.0	17.6
ix	82.5	2.6	15.0
x	85.4	2.7	11.8

## Participación del Ingreso Autónomo en el Ingreso Total

Decil	Autónomo
i	40.3%
ii	78.8%
iii	84.2%
iv	87.5%
v	89.8%
vi	91.5%
vii	92.7%
viii	94.4%
ix	95.2%
x	96.8%

# Trabajadores per cápita por Decil de Ingresos Autónomos del Hogar

Decil	Trabajadores Per cápita
i	0,14
ii	0,24
iii	0,30
iv	0,35
v	0,40
vi	0,44
vii	0,48
viii	0,51
ix	0,55
x	0,60

# Gasto de Gobierno y Distribución del Ingreso

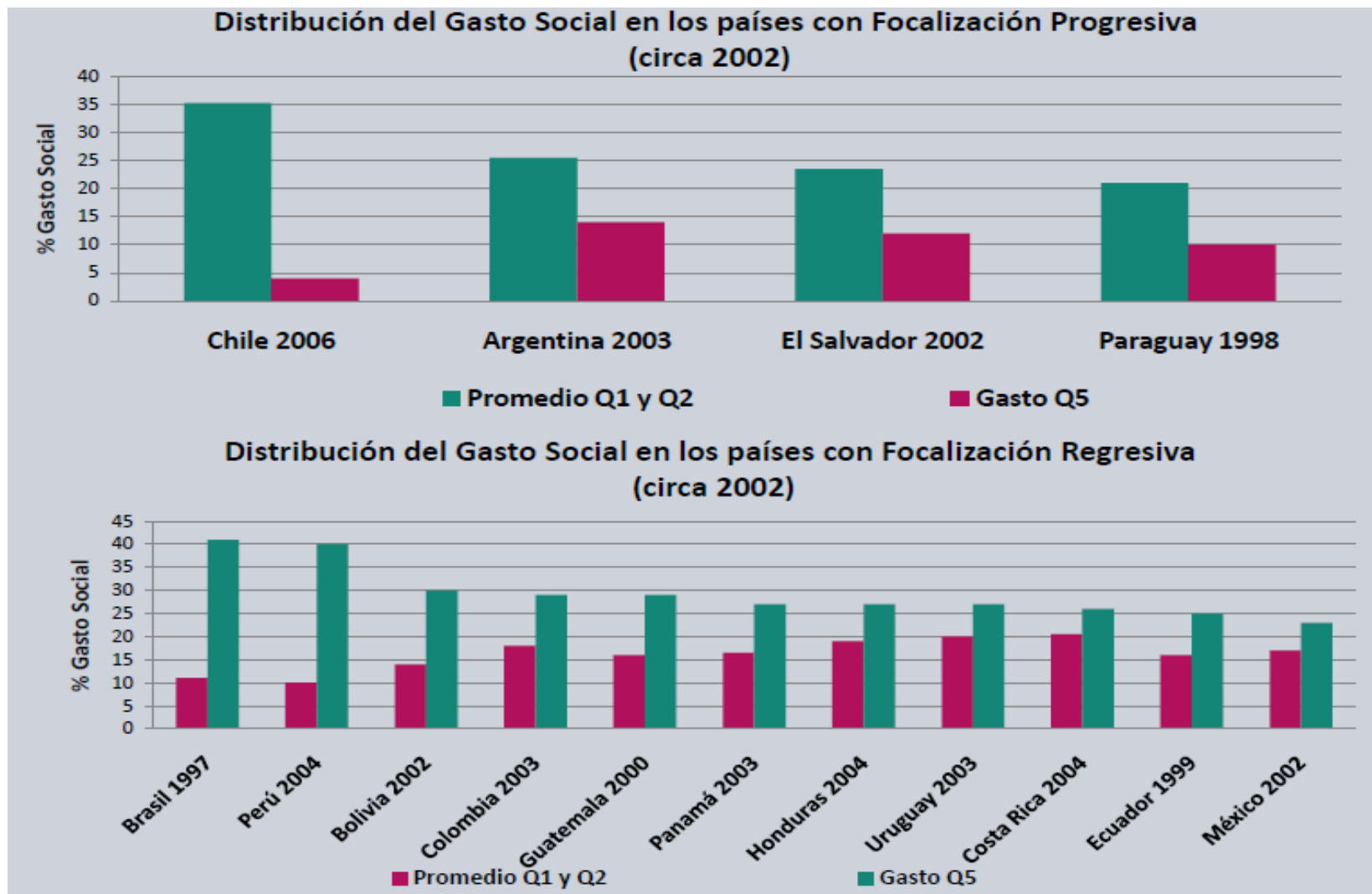
## Índice 10/10 para distintas definiciones de ingreso

Tipo de Ingreso	1990	2000	2006	2009
Ingreso Autónomo	46.7	54.3	41.2	52.4
Ingreso Monetario	40.7	45.7	30.8	29.4
Ing. Mon. + Arriendo Imputado	34.4	38.0	26.5	25.4
Ing. Mon. + Arr. Imp. + Subsidios en Educación y Salud	15.0	18.3	13.9	13.5

Fuente: Elaboración propia con datos de la encuesta CASEN

Los subsidios imputados corresponden a estimaciones preliminares de una investigación en proceso de Henoch y Valdivieso.

# Como Gastan los Países de A Latina



Fuente: Harald Beyer, a partir de Cepal 2007

# Sistema Tributario Actual

- Recordemos que son las personas las que pagan impuesto.
- Tributación al ingreso con incentivos al ahorro.
- Gran recaudación del IVA que es neutral. No es regresivo.
- Impuesto a las empresas es un adelanto del impuesto que pagan las personas. Pero....

# Impuesto a las Empresas

- Alzas en impuesto a las empresas (1era categoría) afecta:
  - Inversión, especialmente de Pymes
  - Endeudamiento de las grandes empresas
  - Empleo, especialmente Pymes
  - Ahorro de las empresas (utilidades retenidas)
  - La competitividad tributaria

# ¿Qué se puede hacer para perfeccionar el sistema tributario?

- Mejorar la eficiencia del Sistema Tributario
  - Eficiencia: Minimizar las distorsiones que generan los impuestos para maximizar el crecimiento de tendencia y empleo.
- Concentrarse en recaudar eficientemente y mejorar focalización del gasto.

## En concreto....se busca

- No interferir en la decisiones de consumo vs ahorro que hacen personas y empresas.
- Incentivar el ahorro para mantener inversión elevada y aumentar la productividad.

# Reforma Tributaria para incentivar el crecimiento

- Impuesto al gasto tanto para personas como empresas. Elimina incentivo a formar sociedades.
- Personas podrían optativamente llevar contabilidad para calcular la base del impuesto.
- Descuentos de la base imponible por gastos en capital humano: educación y salud.

# Tributación Empresas

- Empresas (hasta cierto tamaño) tributan sobre utilidades distribuidas que son consumidas por sus dueños.
- Esto sería muy beneficioso para las pymes que financian su inversión con utilidades al tener restricciones al crédito por su corta historia y mayor riesgo.