

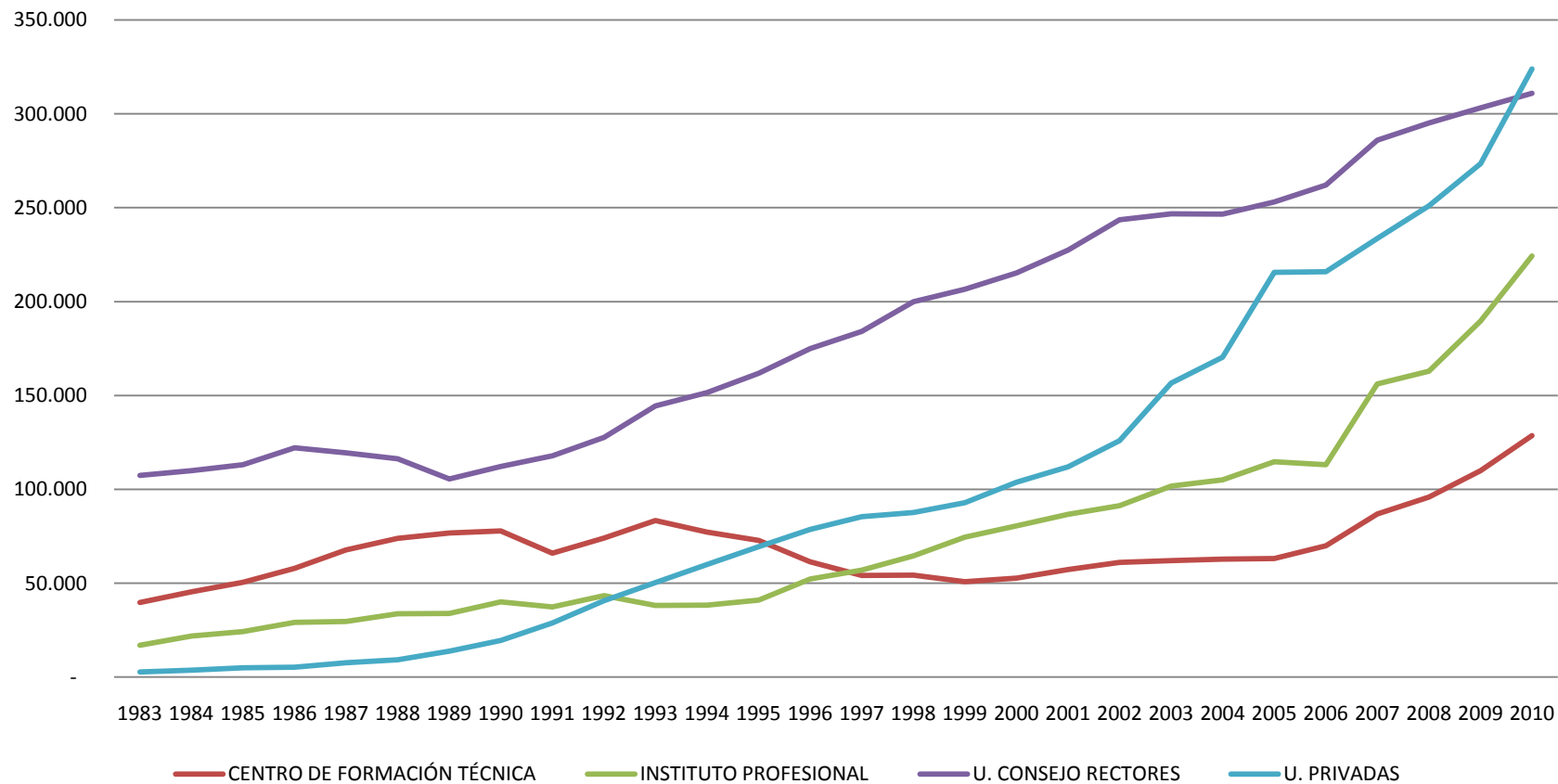


Educación Superior en Chile

Rodrigo Troncoso

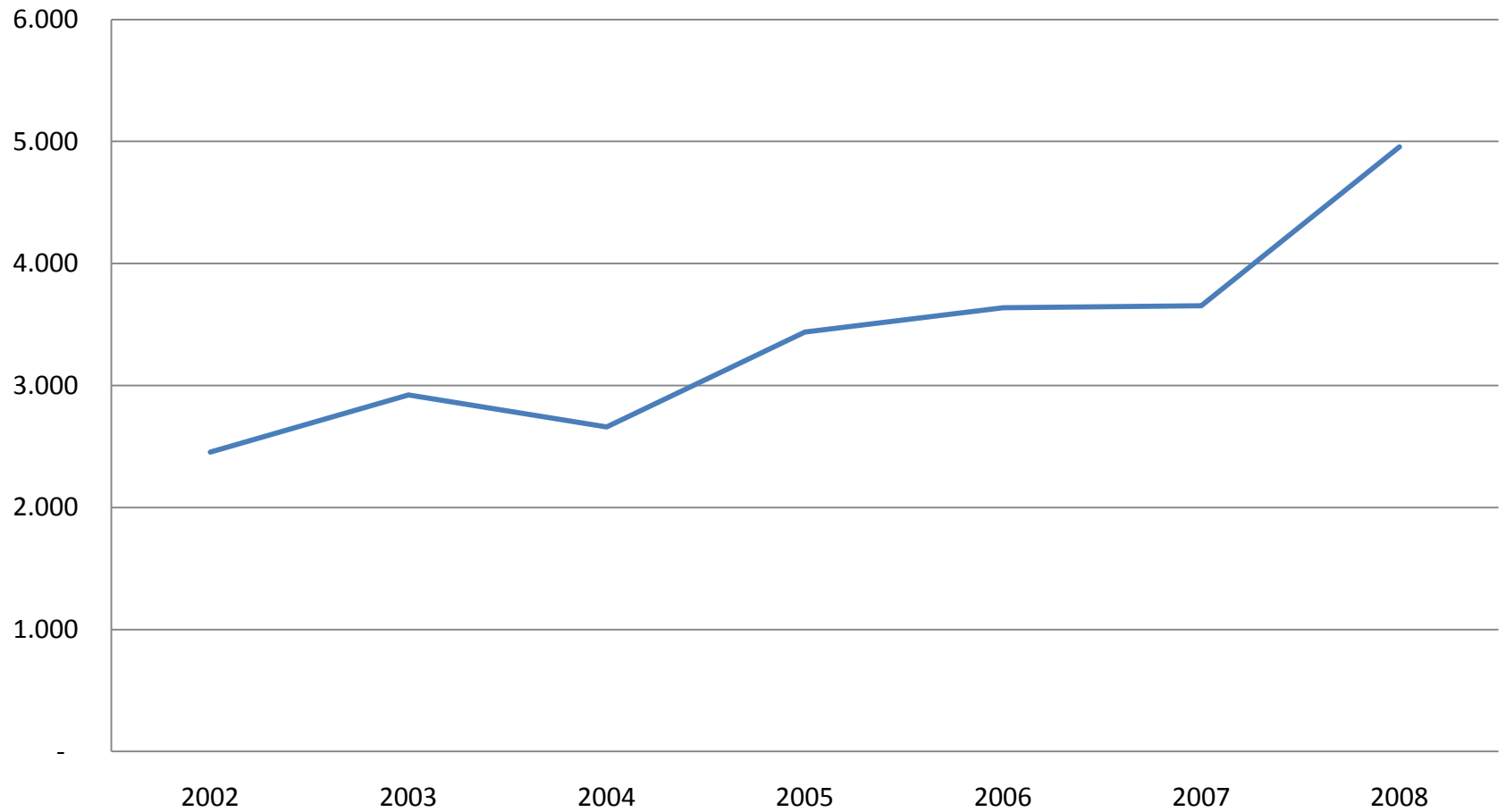
Evolución de la Matrícula

Evolución de la matrícula de Educación Superior por tipo específico de IES (1983-2010)



Fuente: Mineduc

Publicaciones ISI Universidades Chilenas



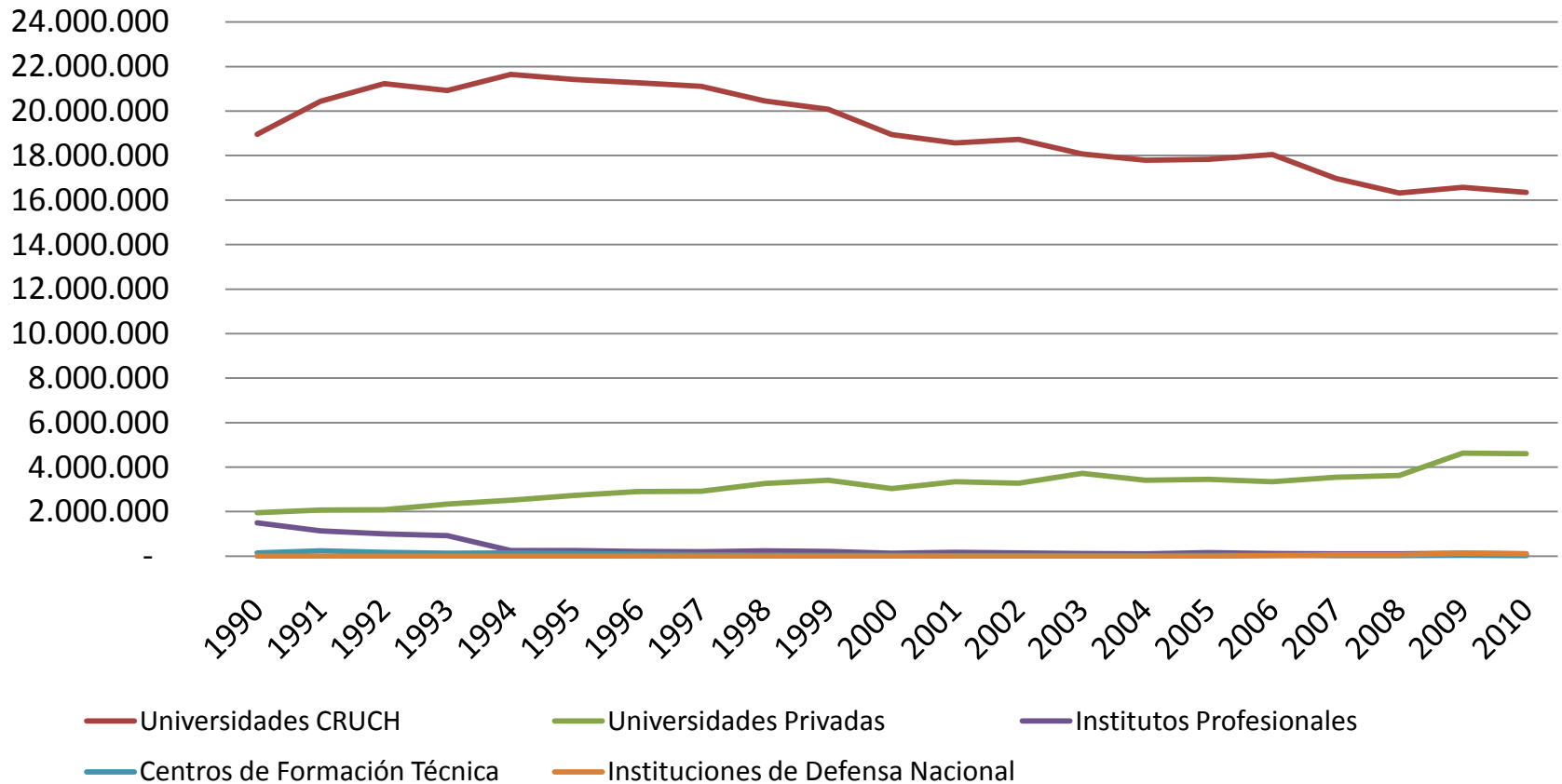
Fuente: CNED

Recursos y Calidad

Universidad	Ingresos/Matrícula	Años Acreditación	PSU 2009
Promedio CRUCH	3,571	4.56	583
UNIVERSIDAD ADOLFO IBAÑEZ	4,224	6	653
UNIVERSIDAD ALBERTO HURTADO	2,584	5	589
UNIVERSIDAD DE LOS ANDES	4,114	5	660
UNIVERSIDAD DEL DESARROLLO	3,422	5	614
UNIVERSIDAD DIEGO PORTALES	3,139	5	609
UNIVERSIDAD FINIS TERRAE	3,740	5	592
UNIVERSIDAD MAYOR	-	5	-
UNIVERSIDAD NACIONAL ANDRES BELLO	2,992	5	559
Promedio Privadas	3,459	5.13	611

Aporte Fiscal Indirecto

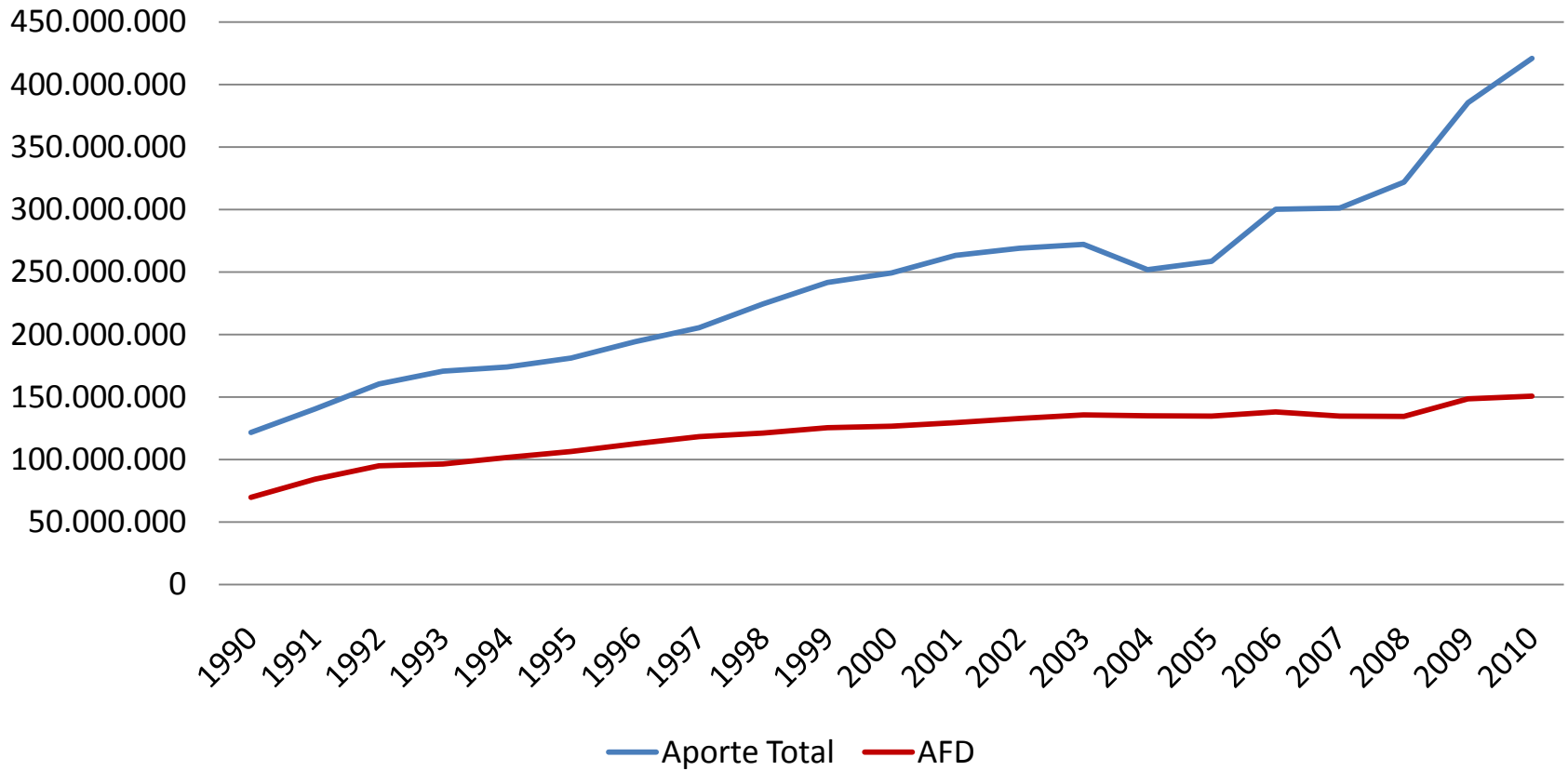
M\$ de diciembre de 2010 por Tipo de Institución Beneficiaria



Fuente: MINEDUC

Aportes Fiscales a Universidades del CRUCH

Aportes en M\$ 2010



Tipo de Colegio de Origen, Matrícula 2010

Institución	Municipal	P. Subvencionado	P. Pagado	% Matrícula Total
CFT	46.3%	51.5%	2.2%	13.9%
IP	40.7%	55.3%	4.0%	24.3%
U Cruch	34.2%	48.6%	17.2%	30.6%
U Privadas	28.4%	52.5%	19.2%	31.1%
PUC	12.5%	21.3%	66.1%	2.4%
U Chile	28.1%	34.5%	37.4%	2.9%

Fuente: Elaboración propia con datos del MINEDUC

Acceso por Quintil de Ingresos

Proporción de personas entre 18 y 25 años que asisten a Universidades, Institutos Profesionales o Centros de Formación Técnica

Quintil	1990	2009
i	4.2%	19.2%
ii	8.1%	25.4%
iii	10.1%	32.1%
iv	18.9%	45.8%
v	50.1%	71.0%
Total	18.4%	37.5%

Fuente: Elaboración propia con datos de la Encuesta CASEN 1990, y 2009



Educación Superior en Chile

Rodrigo Troncoso