

# Gasto público: Descifrando el presupuesto de Chile



**Gobierno  
de Chile**

Ministerio  
de Hacienda

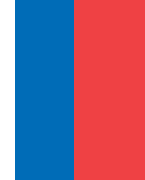
**Rodrigo Cerda N.**  
*Jefe de Asesores y*  
*Coordinador Macroeconómico*  
**Ministerio de Hacienda**

20 de Julio 2011

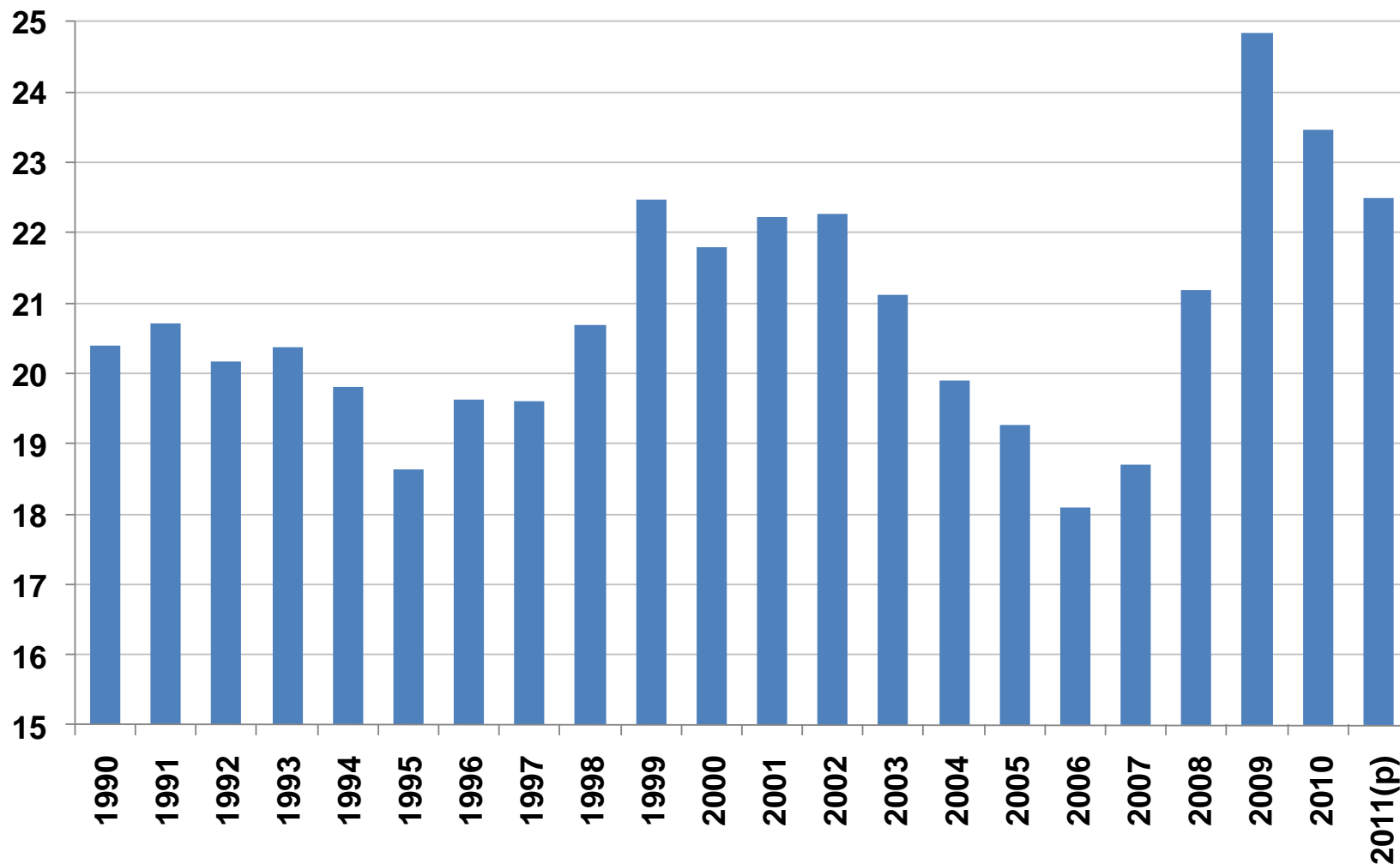


# TAMAÑO DEL SECTOR PÚBLICO (Gobierno Central)

# Tamaño del Sector Público 1990-2011



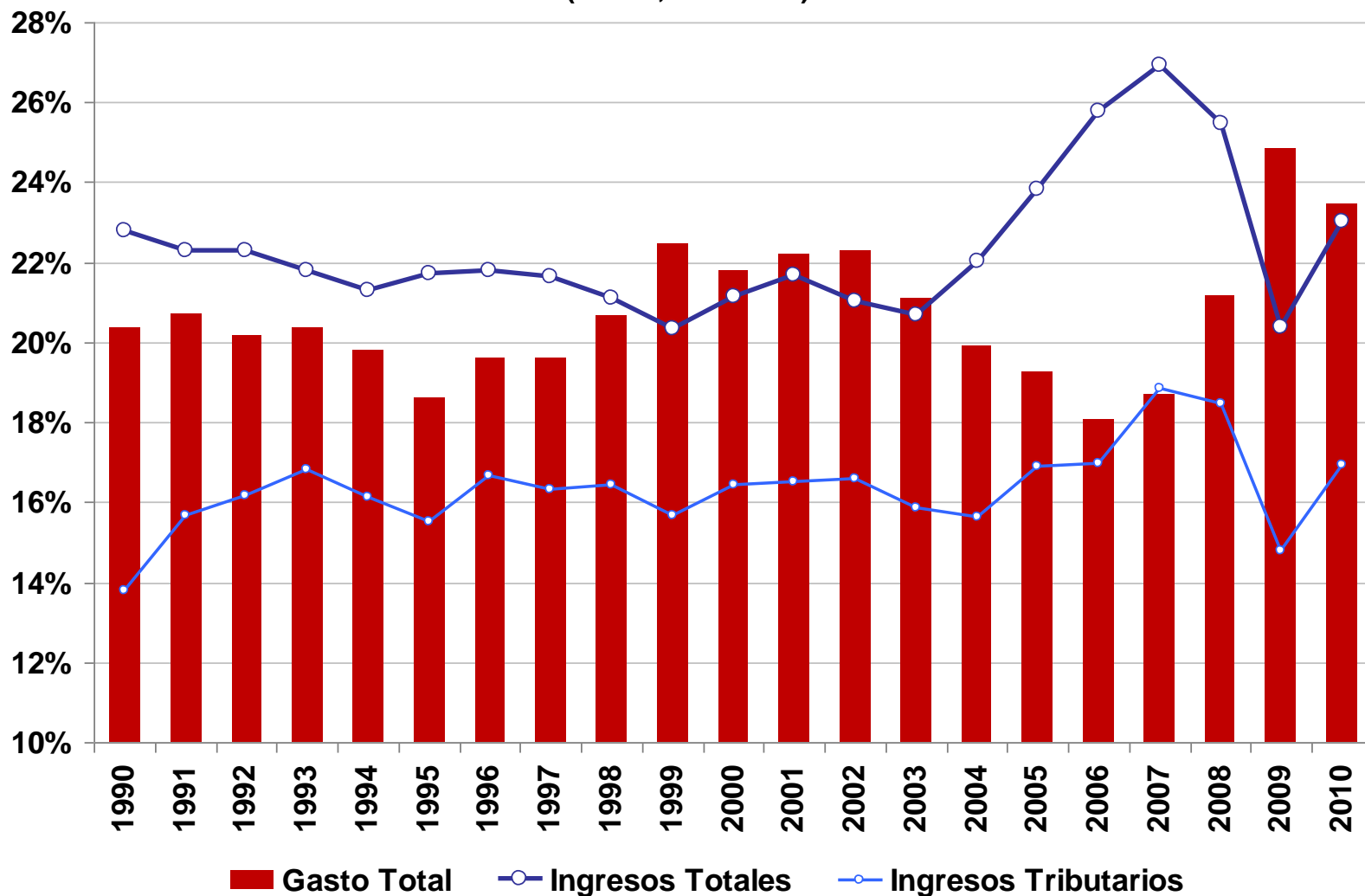
Gasto fiscal/PIB (% , corriente)





# Ingresos y Gastos Gobierno Central Consolidado 1990-2010

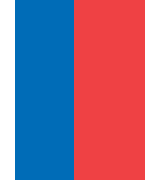
(% PIB, corriente)





# ¿CÓMO SE RECAUDA?

# Ingresos del Gobierno Central



INGRESOS TOTALES DEL GOBIERNO CENTRAL	MM\$ 2010	% Ingresos Totales
Ingresos tributarios netos	17,577,714	73.5%
Cobre bruto	3,043,078	12.7%
Imposiciones previsionales	1,493,987	6.2%
Donaciones	73,163	0.3%
Rentas de la propiedad	472,618	2.0%
Ingresos de operación	553,428	2.3%
Otros ingresos	666,745	2.8%
Venta de activos físicos	27,808	0.1%
<b>TOTAL</b>	<b>23,908,540</b>	<b>100%</b>

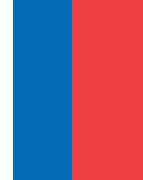


# Ingresos del Gobierno Central

Comprende los ingresos recaudados exclusivamente por el Estado (Impuestos),

INGRESOS TOTALES DEL GOBIERNO CENTRAL	MM\$ 2010	% Ingresos Totales
Ingresos tributarios netos	17,577,714	73.5%
Cobre bruto	3,043,078	12.7%
Imposiciones previsionales	1,493,987	6.2%
Donaciones	73,163	0.3%
Rentas de la propiedad	472,618	2.0%
Ingresos de operación	553,428	2.3%
Otros ingresos	666,745	2.8%
Venta de activos físicos	27,808	0.1%
<b>TOTAL</b>	<b>23,908,540</b>	<b>100%</b>

# Ingresos del Gobierno Central

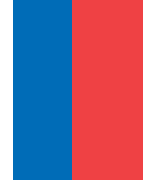


Traspaso de CODELCO al Fisco y por Ley N° 13.196.

INGRESOS TOTALES DEL GOBIERNO CENTRAL	MM\$ 2010	% Ingresos Totales
Ingresos tributarios netos	17,577,714	73.5%
Cobre bruto	3,043,078	12.7%
Imposiciones previsionales	1,493,987	6.2%
Donaciones	73,163	0.3%
Rentas de la propiedad	472,618	2.0%
Ingresos de operación	553,428	2.3%
Otros ingresos	666,745	2.8%
Venta de activos físicos	27,808	0.1%
<b>TOTAL</b>	<b>23,908,540</b>	<b>100%</b>

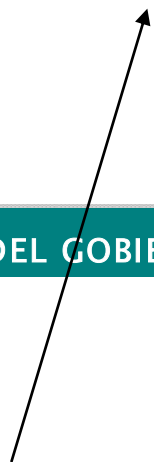


# Ingresos del Gobierno Central



Comprende los ingresos constituidos por los aportes establecidos en la legislación previsional vigente, que perciben los organismos públicos del sistema previsional y los fondos de seguridad social.

INGRESOS TOTALES DEL GOBIERNO CENTRAL	MM\$ 2010	% Ingresos Totales
Ingresos tributarios netos	17,577,714	73.5%
Cobre bruto	3,043,078	12.7%
Imposiciones previsionales	1,493,987	6.2%
Donaciones	73,163	0.3%
Rentas de la propiedad	472,618	2.0%
Ingresos de operación	553,428	2.3%
Otros ingresos	666,745	2.8%
Venta de activos físicos	27,808	0.1%
<b>TOTAL</b>	<b>23,908,540</b>	<b>100%</b>

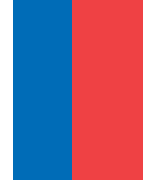


# Ingresos del Gobierno Central

Comprende los ingresos que se perciben del sector privado, público y externo, sin efectuar contraprestación de bienes y servicios por parte de las entidades receptoras y sin cargo de devolución.

INGRESOS TOTALES DEL GOBIERNO CENTRAL	MM\$ 2010	% Ingresos Totales
Ingresos tributarios netos	17,577,714	73.5%
Cobre bruto	3,043,078	12.7%
Imposiciones previsionales	1,493,987	6.2%
Donaciones	73,163	0.3%
Rentas de la propiedad	472,618	2.0%
Ingresos de operación	553,428	2.3%
Otros ingresos	666,745	2.8%
Venta de activos físicos	27,808	0.1%
<b>TOTAL</b>	<b>23,908,540</b>	<b>100%</b>

# Ingresos del Gobierno Central

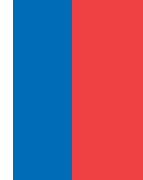


Comprende intereses, dividendos y participación de utilidades, por capitales invertidos, así como arriendos de activos fijos y activos no producidos.

INGRESOS TOTALES DEL GOBIERNO CENTRAL	MM\$ 2010	% Ingresos Totales
Ingresos tributarios netos	17,577,714	73.5%
Cobre bruto	3,043,078	12.7%
Imposiciones previsionales	1,493,987	6.2%
Donaciones	73,163	0.3%
Rentas de la propiedad	472,618	2.0%
Ingresos de operación	553,428	2.3%
Otros ingresos	666,745	2.8%
Venta de activos físicos	27,808	0.1%
<b>TOTAL</b>	<b>23,908,540</b>	<b>100%</b>



# Ingresos del Gobierno Central

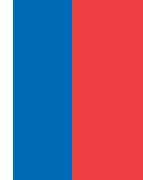


Comprende los ingresos provenientes de la venta de bienes y servicios que son consecuencia de la actividad propia de cada organismo del sector público.

INGRESOS TOTALES DEL GOBIERNO CENTRAL	MM\$ 2010	% Ingresos Totales
Ingresos tributarios netos	17,577,714	73.5%
Cobre bruto	3,043,078	12.7%
Imposiciones previsionales	1,493,987	6.2%
Donaciones	73,163	0.3%
Rentas de la propiedad	472,618	2.0%
Ingresos de operación	553,428	2.3%
Otros ingresos	666,745	2.8%
Venta de activos físicos	27,808	0.1%
<b>TOTAL</b>	<b>23,908,540</b>	<b>100%</b>



# Ingresos del Gobierno Central

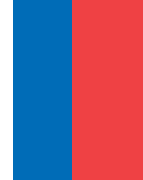


Comprende todos los otros ingresos corrientes que se perciben y que no puedan clasificarse en los ítemes anteriores, tales como Fondos de Terceros, Operaciones de Cambio, Recuperaciones y Reembolsos por Licencias Médicas, Multas y Sanciones Pecuniarias.

INGRESOS TOTALES DEL GOBIERNO CENTRAL	MM\$ 2010	% Ingresos Totales
Ingresos tributarios netos	17,577,714	73.5%
Cobre bruto	3,043,078	12.7%
Imposiciones previsionales	1,493,987	6.2%
Donaciones	73,163	0.3%
Rentas de la propiedad	472,618	2.0%
Ingresos de operación	553,428	2.3%
Otros ingresos	666,745	2.8%
Venta de activos físicos	27,808	0.1%
<b>TOTAL</b>	<b>23,908,540</b>	<b>100%</b>



# Ingresos del Gobierno Central



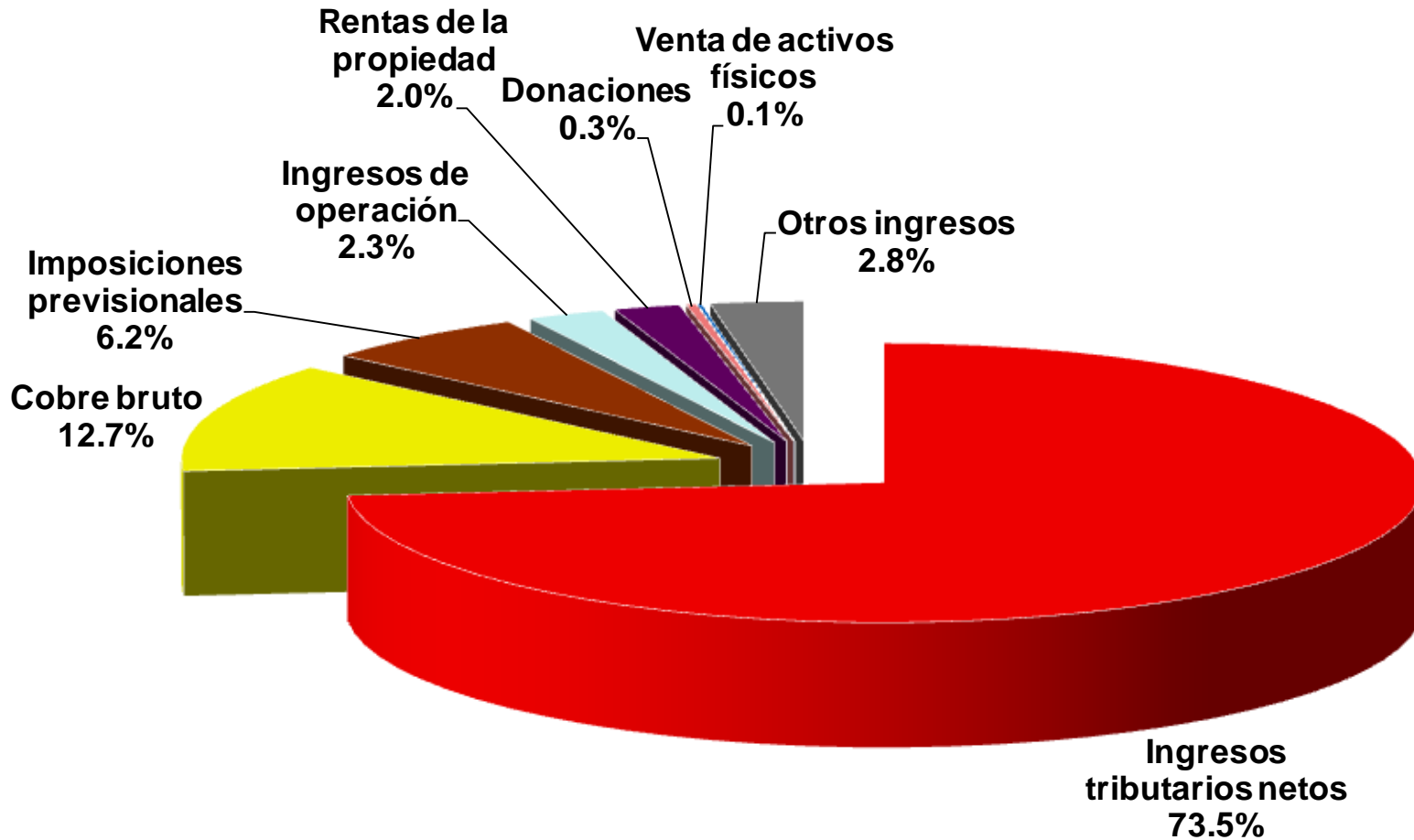
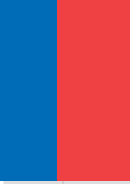
Comprende los ingresos provenientes de la venta de activos físicos y de la venta de activos intangibles (Ventas de Activos no Financieros).

INGRESOS TOTALES DEL GOBIERNO CENTRAL	MM\$ 2010	% Ingresos Totales
Ingresos tributarios netos	17,577,714	73.5%
Cobre bruto	3,043,078	12.7%
Imposiciones previsionales	1,493,987	6.2%
Donaciones	73,163	0.3%
Rentas de la propiedad	472,618	2.0%
Ingresos de operación	553,428	2.3%
Otros ingresos	666,745	2.8%
Venta de activos físicos	27,808	0.1%
<b>TOTAL</b>	<b>23,908,540</b>	<b>100%</b>

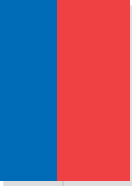


# Ingresos del Gobierno Central

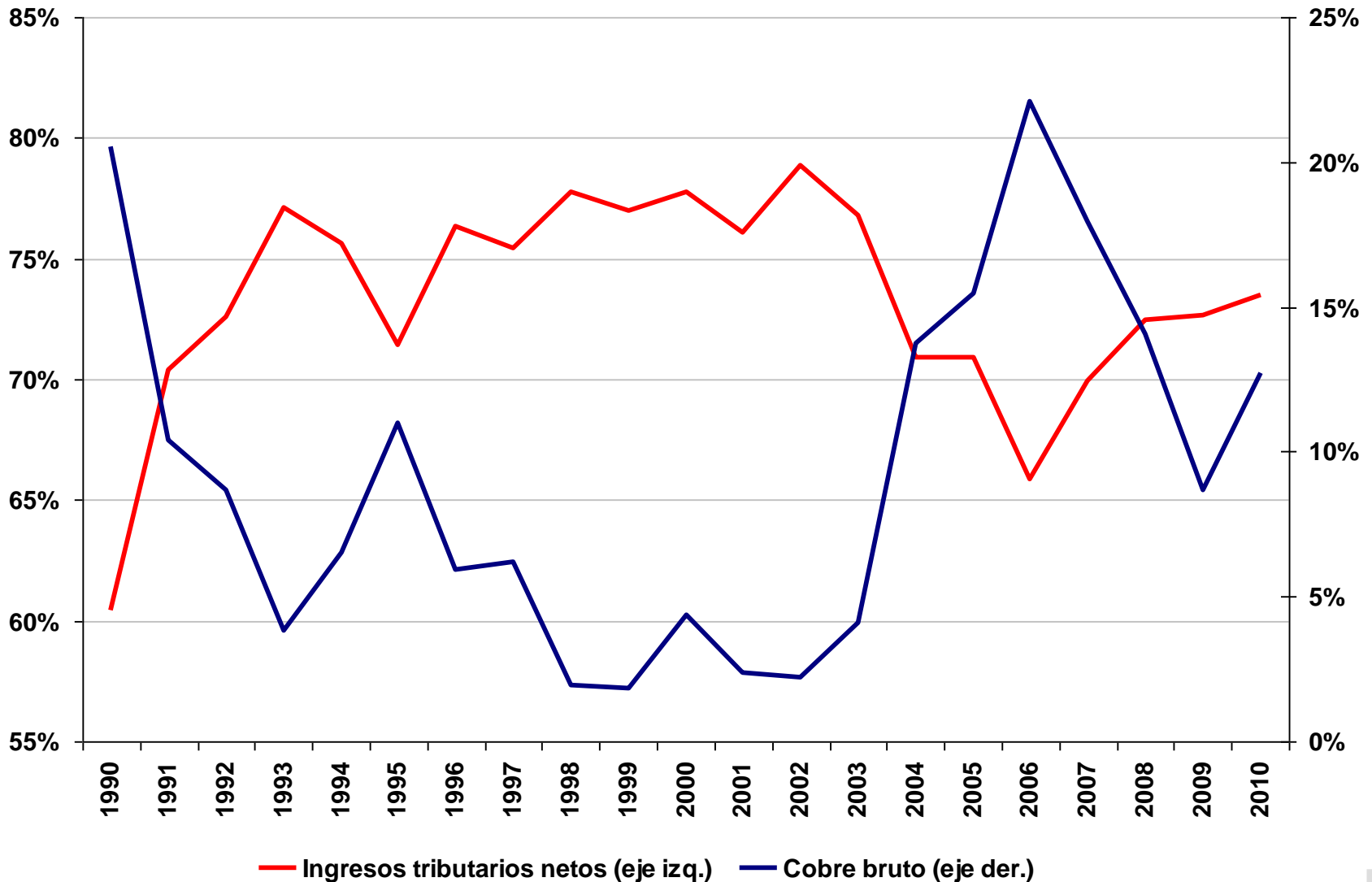
(% Ingresos Totales año 2010)



# Ingresos del Gobierno Central



(% Ingresos Totales del Gobierno Central)

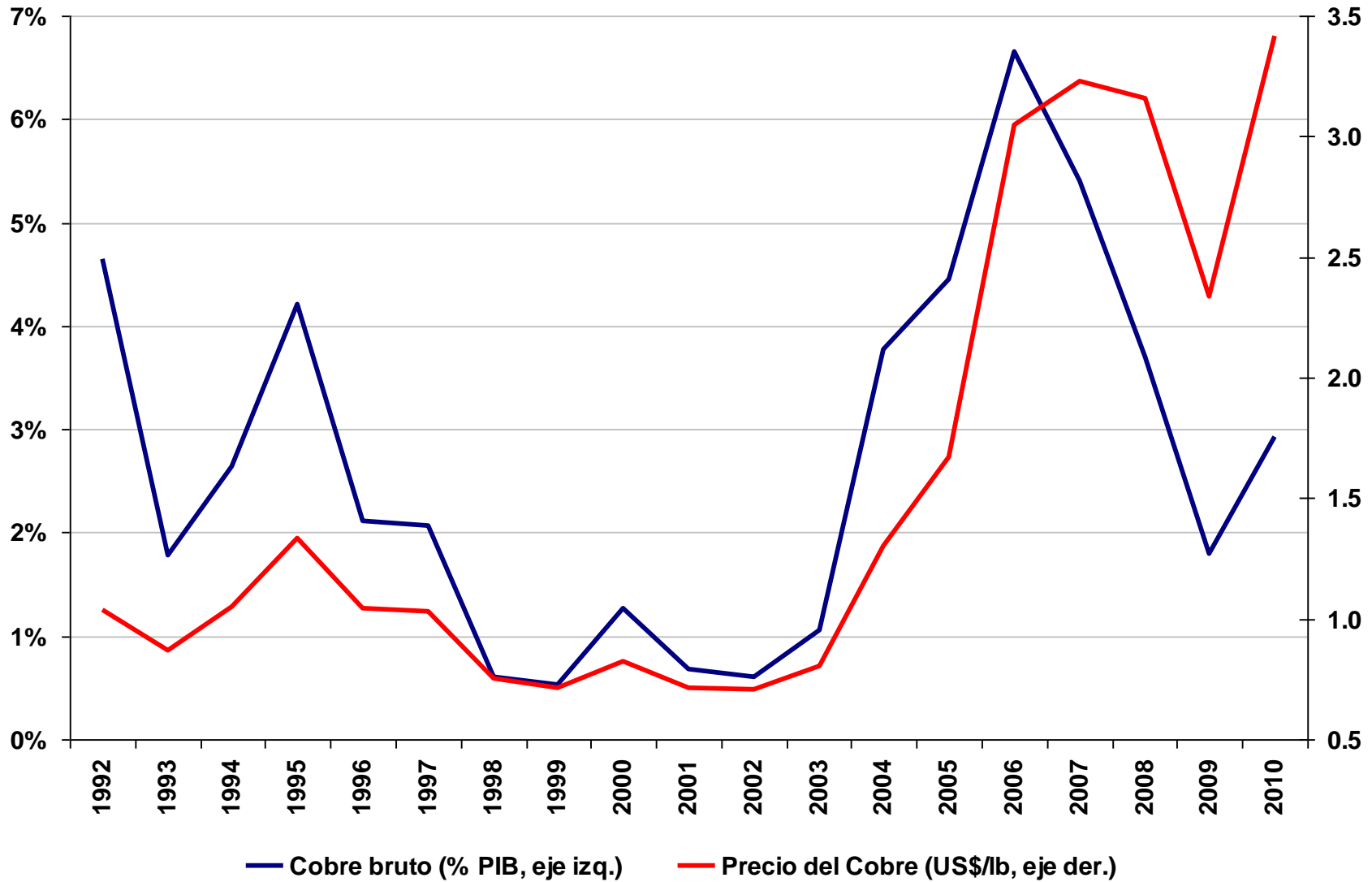


— Ingresos tributarios netos (eje izq.) — Cobre bruto (eje der.)



# Cobre Bruto

(% PIB, US\$/lb)



# Ingresos Tributarios Netos



INGRESOS TRIBUTARIOS NETOS	MM\$ 2010	% Ingresos Tributarios Totales
Impuesto a la Renta	7,063,408	40.2%
Impuesto al Valor Agregado (IVA)	8,399,926	47.8%
Impuestos a Productos Especificos	1,561,206	8.9%
Impuestos a los Actos Juridicos	196,901	1.1%
Impuestos al Comercio Exterior	267,331	1.5%
Otros	88,942	0.5%
<b>TOTAL</b>	<b>17,577,714</b>	<b>100%</b>

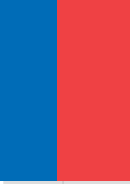


# Ingresos Tributarios Netos

Es un impuesto que grava los ingresos de las personas, empresas, u otras entidades legales. Comprende el Impuesto de Primera Categoría, Impuesto de Segunda Categoría, Impuesto Global Complementario, Impuesto Adicional e Impuesto Especifico a la Actividad Minera, entre otros

INGRESOS TRIBUTARIOS NETOS	MM\$ 2010	% Ingresos Tributarios Totales
Impuesto a la Renta	7,063,408	40.2%
Impuesto al Valor Agregado (IVA)	8,399,926	47.8%
Impuestos a Productos Especificos	1,561,206	8.9%
Impuestos a los Actos Juridicos	196,901	1.1%
Impuestos al Comercio Exterior	267,331	1.5%
Otros	88,942	0.5%
<b>TOTAL</b>	<b>17,577,714</b>	<b>100%</b>

# Ingresos Tributarios Netos

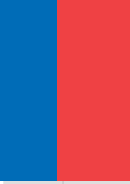


El IVA es un impuesto indirecto sobre el consumo, es decir, financiado por el consumidor final. El IVA es el principal impuesto que existe en Chile y grava con una tasa de 19% las ventas de bienes corporales muebles e inmuebles y la prestación de servicios.

INGRESOS TRIBUTARIOS NETOS	MM\$ 2010	% Ingresos Tributarios Totales
Impuesto a la Renta	7,063,408	40.2%
Impuesto al Valor Agregado (IVA)	8,399,926	47.8%
Impuestos a Productos Especificos	1,561,206	8.9%
Impuestos a los Actos Juridicos	196,901	1.1%
Impuestos al Comercio Exterior	267,331	1.5%
Otros	88,942	0.5%
<b>TOTAL</b>	<b>17,577,714</b>	<b>100%</b>



# Ingresos Tributarios Netos



Comprende los impuestos al tabaco y los combustibles

INGRESOS TRIBUTARIOS NETOS	MM\$ 2010	% Ingresos Tributarios Totales
Impuesto a la Renta	7,063,408	40.2%
Impuesto al Valor Agregado (IVA)	8,399,926	47.8%
Impuestos a Productos Especificos	1,561,206	8.9%
Impuestos a los Actos Juridicos	196,901	1.1%
Impuestos al Comercio Exterior	267,331	1.5%
Otros	88,942	0.5%
<b>TOTAL</b>	<b>17,577,714</b>	<b>100%</b>



# Ingresos Tributarios Netos

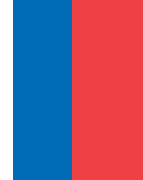


El Impuesto a los Actos Jurídicos o de Timbres y Estampillas es un tributo que grava principalmente a los documentos o actos que dan cuenta de una operación de crédito.

INGRESOS TRIBUTARIOS NETOS	MM\$ 2010	% Ingresos Tributarios Totales
Impuesto a la Renta	7,063,408	40.2%
Impuesto al Valor Agregado (IVA)	8,399,926	47.8%
Impuestos a Productos Específicos	1,561,206	8.9%
Impuestos a los Actos Jurídicos	196,901	1.1%
Impuestos al Comercio Exterior	267,331	1.5%
Otros	88,942	0.5%
<b>TOTAL</b>	<b>17,577,714</b>	<b>100%</b>



# Ingresos Tributarios Netos

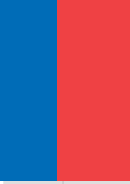


Comprende fundamentalmente los derechos que deben pagar las mercaderías provenientes del extranjero al ser importadas al país

INGRESOS TRIBUTARIOS NETOS	MM\$ 2010	% Ingresos Tributarios Totales
Impuesto a la Renta	7,063,408	40.2%
Impuesto al Valor Agregado (IVA)	8,399,926	47.8%
Impuestos a Productos Especificos	1,561,206	8.9%
Impuestos a los Actos Juridicos	196,901	1.1%
Impuestos al Comercio Exterior	267,331	1.5%
Otros	88,942	0.5%
<b>TOTAL</b>	<b>17,577,714</b>	<b>100%</b>



# Ingresos Tributarios Netos



Son todos los ingresos tributarios que no fueron clasificados anteriormente. Entre sus partidas incluye impuestos sobre las “Herencias y Donaciones” y “Juegos de azar”, entre otros

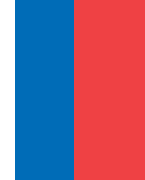
INGRESOS TRIBUTARIOS NETOS	MM\$ 2010	% Ingresos Tributarios Totales
Impuesto a la Renta	7,063,408	40.2%
Impuesto al Valor Agregado (IVA)	8,399,926	47.8%
Impuestos a Productos Especificos	1,561,206	8.9%
Impuestos a los Actos Juridicos	196,901	1.1%
Impuestos al Comercio Exterior	267,331	1.5%
Otros	88,942	0.5%
<b>TOTAL</b>	<b>17,577,714</b>	<b>100%</b>





# ¿CÓMO SE GASTA?

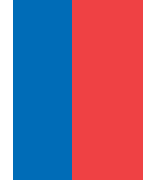
# Gastos del Gobierno Central



GASTOS TOTALES DEL GOBIERNO CENTRAL	MM\$ 2010	% Gastos Totales
Personal	4,659,700	19.1%
Bienes y servicios de consumo y producción	2,326,560	9.6%
Intereses	537,131	2.2%
Subsidios y donaciones	7,450,920	30.6%
Prestaciones previsionales	4,975,541	20.4%
Otros	35,963	0.1%
Inversión	2,345,483	9.6%
Transferencias de capital	2,030,256	8.3%
<b>TOTAL</b>	<b>24,361,554</b>	<b>100%</b>



# Gastos del Gobierno Central

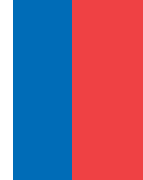


Comprende todos los gastos por concepto de remuneraciones y de aportes patronales para el pago del personal en actividad.

<b>GASTOS TOTALES DEL GOBIERNO CENTRAL</b>	<b>MM\$ 2010</b>	<b>% Gastos Totales</b>
Personal	4,659,700	19.1%
Bienes y servicios de consumo y producción	2,326,560	9.6%
Intereses	537,131	2.2%
Subsidios y donaciones	7,450,920	30.6%
Prestaciones previsionales	4,975,541	20.4%
Otros	35,963	0.1%
Inversión	2,345,483	9.6%
Transferencias de capital	2,030,256	8.3%
<b>TOTAL</b>	<b>24,361,554</b>	<b>100%</b>



# Gastos del Gobierno Central



Comprende los gastos por adquisiciones de bienes de consumo y servicios no personales necesarios para el cumplimiento de las funciones y actividades.

<b>GASTOS TOTALES DEL GOBIERNO CENTRAL</b>	<b>MM\$ 2010</b>	<b>% Gastos Totales</b>
Personal	4,659,700	19.1%
Bienes y servicios de consumo y producción	2,326,560	9.6%
Intereses	537,131	2.2%
Subsidios y donaciones	7,450,920	30.6%
Prestaciones previsionales	4,975,541	20.4%
Otros	35,963	0.1%
Inversión	2,345,483	9.6%
Transferencias de capital	2,030,256	8.3%
<b>TOTAL</b>	<b>24,361,554</b>	<b>100%</b>



# Gastos del Gobierno Central



Comprende los gastos financieros directos, comisiones, gastos bancarios y otros, generados por pasivos financieros tanto internos como externos.

<b>GASTOS TOTALES DEL GOBIERNO CENTRAL</b>	<b>MM\$ 2010</b>	<b>% Gastos Totales</b>
Personal	4,659,700	19.1%
Bienes y servicios de consumo y producción	2,326,560	9.6%
Intereses	537,131	2.2%
Subsidios y donaciones	7,450,920	30.6%
Prestaciones previsionales	4,975,541	20.4%
Otros	35,963	0.1%
Inversión	2,345,483	9.6%
Transferencias de capital	2,030,256	8.3%
<b>TOTAL</b>	<b>24,361,554</b>	<b>100%</b>

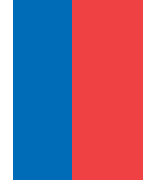


# Gastos del Gobierno Central

Comprende los gastos correspondientes a donaciones u otras transferencias corrientes, que no representan la contraprestación de bienes y servicios y cuyos importes no son integrados por los beneficiarios.

<b>GASTOS TOTALES DEL GOBIERNO CENTRAL</b>	<b>MM\$ 2010</b>	<b>% Gastos Totales</b>
Personal	4,659,700	19.1%
Bienes y servicios de consumo y producción	2,326,560	9.6%
Intereses	537,131	2.2%
Subsidios y donaciones	7,450,920	30.6%
Prestaciones previsionales	4,975,541	20.4%
Otros	35,963	0.1%
Inversión	2,345,483	9.6%
Transferencias de capital	2,030,256	8.3%
<b>TOTAL</b>	<b>24,361,554</b>	<b>100%</b>

# Gastos del Gobierno Central



Comprende los gastos por prestaciones de seguridad social (jubilaciones, pensiones, montepíos, etc.), prestaciones asistenciales (subsídios de cesantías, asignaciones familiares, etc.), y prestaciones sociales del empleador (indemnizaciones de cargo fiscal, beneficios médicos, etc.)

<b>GASTOS TOTALES DEL GOBIERNO CENTRAL</b>	<b>MM\$ 2010</b>	<b>% Gastos Totales</b>
Personal	4,659,700	19.1%
Bienes y servicios de consumo y producción	2,326,560	9.6%
Intereses	537,131	2.2%
Subsidios y donaciones	7,450,920	30.6%
Prestaciones previsionales	4,975,541	20.4%
Otros	35,963	0.1%
Inversión	2,345,483	9.6%
Transferencias de capital	2,030,256	8.3%
<b>TOTAL</b>	<b>24,361,554</b>	<b>100%</b>

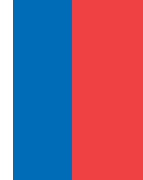


# Gastos del Gobierno Central

Comprende todos los otros gastos corrientes que se realicen y que no puedan clasificarse en los ítemes anteriores, tales como compensaciones por daños a terceros y/o a la propiedad y el 2% Constitucional, entre otros.

<b>GASTOS TOTALES DEL GOBIERNO CENTRAL</b>	<b>MM\$ 2010</b>	<b>% Gastos Totales</b>
Personal	4,659,700	19.1%
Bienes y servicios de consumo y producción	2,326,560	9.6%
Intereses	537,131	2.2%
Subsidios y donaciones	7,450,920	30.6%
Prestaciones previsionales	4,975,541	20.4%
Otros	35,963	0.1%
Inversión	2,345,483	9.6%
Transferencias de capital	2,030,256	8.3%
<b>TOTAL</b>	<b>24,361,554</b>	<b>100%</b>

# Gastos del Gobierno Central



Comprende los gastos para formación de capital y compra de activos físicos existentes (Adquisición de Activos no Financieros) y los gastos que deban incurrirse para la ejecución de proyectos de inversión y estudios básicos relacionados con éstos (Iniciativas de Inversión).

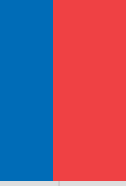
<b>GASTOS TOTALES DEL GOBIERNO CENTRAL</b>	<b>MM\$ 2010</b>	<b>% Gastos Totales</b>
Personal	4,659,700	19.1%
Bienes y servicios de consumo y producción	2,326,560	9.6%
Intereses	537,131	2.2%
Subsidios y donaciones	7,450,920	30.6%
Prestaciones previsionales	4,975,541	20.4%
Otros	35,963	0.1%
Inversión	2,345,483	9.6%
Transferencias de capital	2,030,256	8.3%
<b>TOTAL</b>	<b>24,361,554</b>	<b>100%</b>



# Gastos del Gobierno Central

Comprende todo desembolso financiero destinado al sector privado, público y externo, que no supone la contraprestación de bienes o servicios y cuyo importe no es reintegrado por los beneficiarios, destinado a gastos de inversión o a la formación de capital.

<b>GASTOS TOTALES DEL GOBIERNO CENTRAL</b>	<b>MM\$ 2010</b>	<b>% Gastos Totales</b>
Personal	4,659,700	19.1%
Bienes y servicios de consumo y producción	2,326,560	9.6%
Intereses	537,131	2.2%
Subsidios y donaciones	7,450,920	30.6%
Prestaciones previsionales	4,975,541	20.4%
Otros	35,963	0.1%
Inversión	2,345,483	9.6%
Transferencias de capital	2,030,256	8.3%
<b>TOTAL</b>	<b>24,361,554</b>	<b>100%</b>



# ¿Cómo se determina el gasto?

## Regla de Balance Estructural



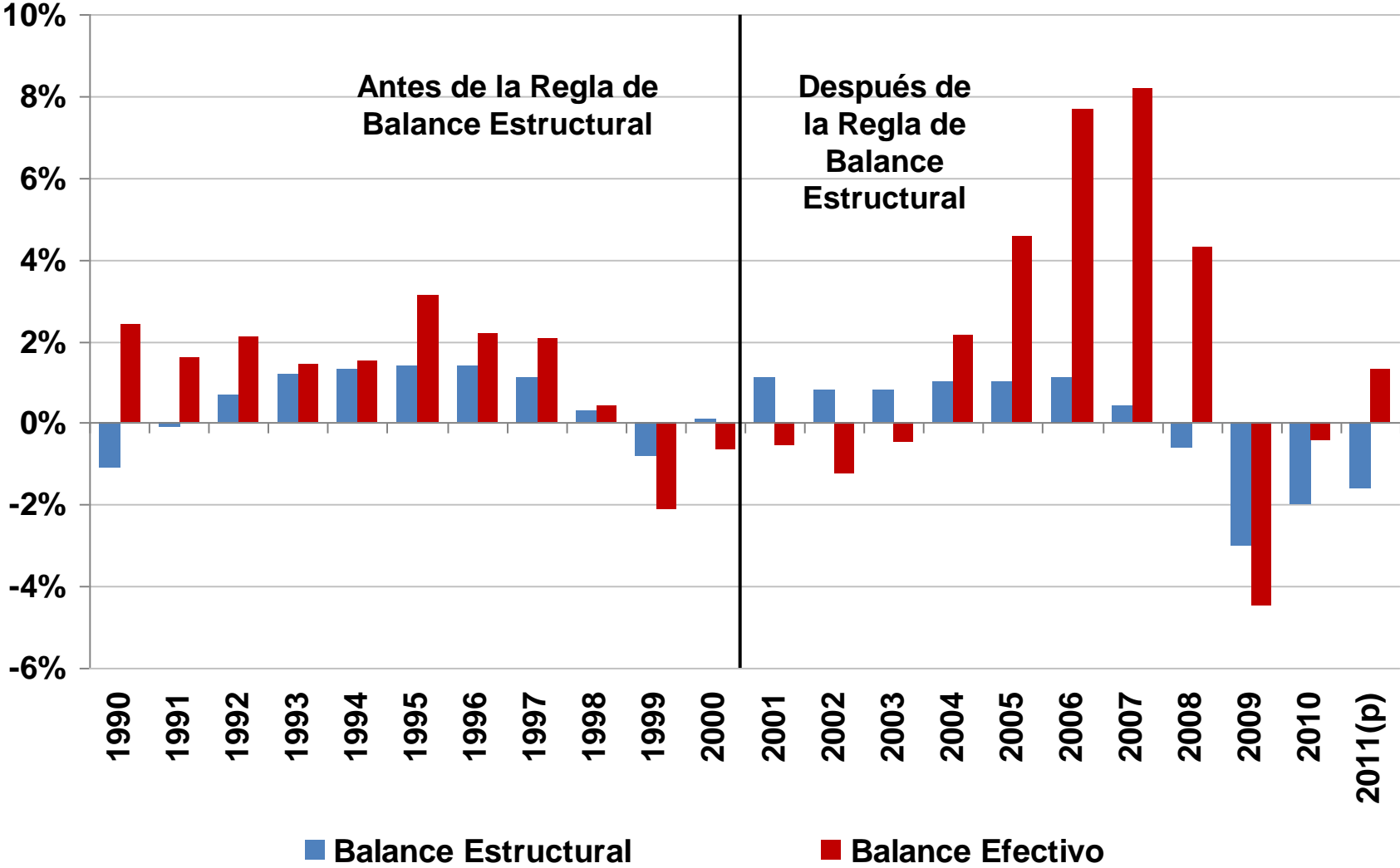
# Balance Estructural

- La Regla de Balance Estructural aísla:
  - el impacto del ciclo económico sobre las Finanzas Públicas
  - el impacto del ciclo del precio del cobre
- En la práctica, esto significa:
  - Ahorrar en los periodos de bonanza, es decir, cuando se perciben ingresos extraordinarios
  - Desahorrar en los periodos recesivos, cuando caen los ingresos fiscales
- Una vez obtenidos los ingresos calculados en base a los niveles de largo plazo, llamados ingresos estructurales, se calculan los gastos del año en cuestión, de tal manera de cumplir con la meta de Balance Estructural.

# Balance del Gobierno Central 1990-2011(p)



(% PIB)





# Proceso Presupuestario

# Ley de Presupuestos y Comités Consultivos



- La Ley de Presupuestos de cada año se basa en los datos calculados por el Balance Estructural del Sector Público.
- Para obtener la partida de Ingresos Estructurales se debe tener como insumos el precio del cobre de largo plazo y la brecha existente entre el PIB efectivo y el PIB tendencial de cada año.
- Con fines de transparencia, el Ministerio de Hacienda calcula estos dos datos en base a comités especializados en cada uno de los temas.
- Los llamados a reunión de dichos comités son una vez al año, y los participantes no son remunerados.
- Los profesionales participantes en los Comités fueron consultados a título personal y sus estimaciones, por tanto, no comprometen a las instituciones en las que se desempeñan.



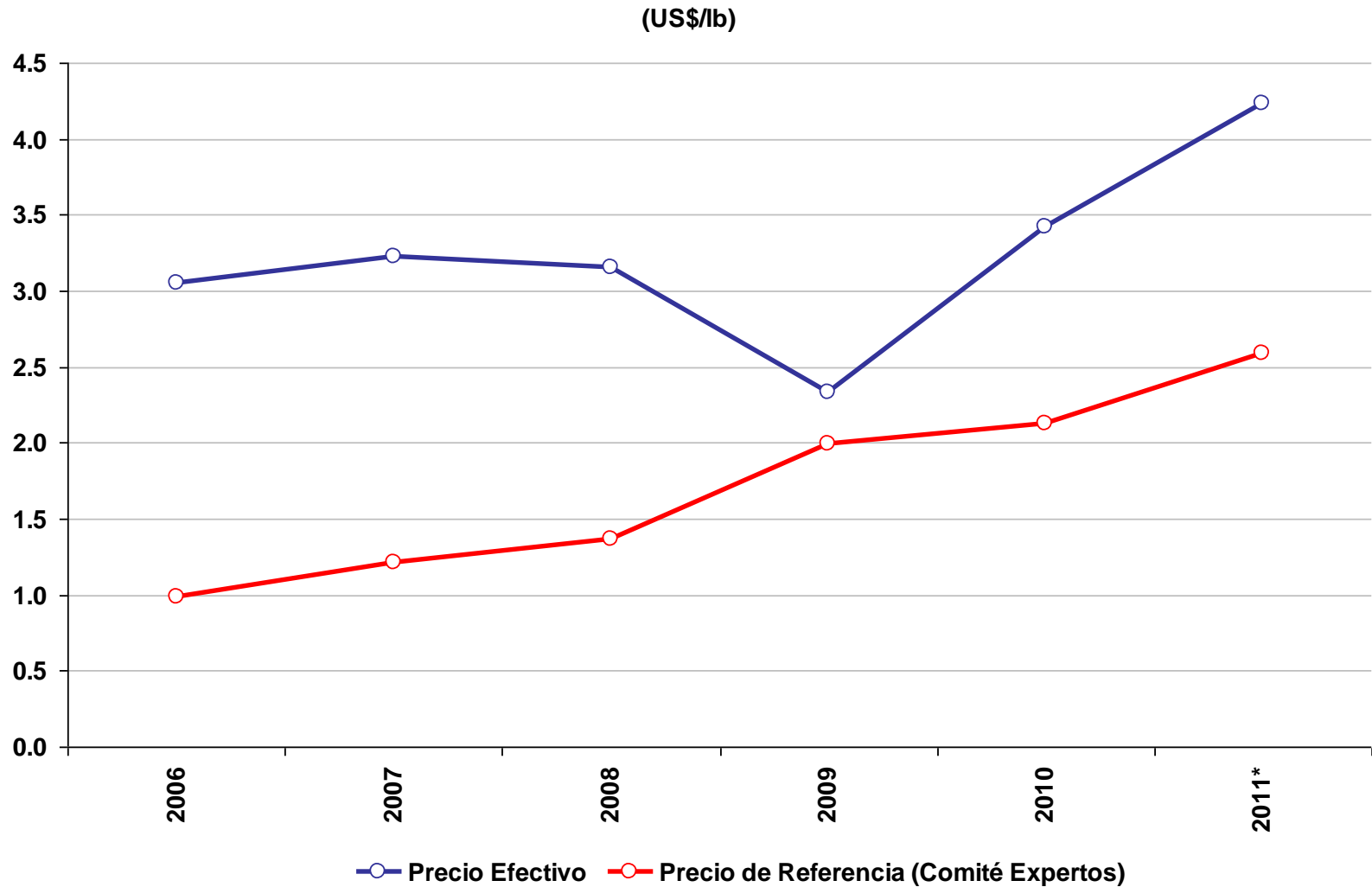
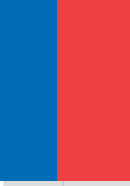
# Comité del Precio del Cobre



- El Comité Consultivo del Precio de Referencia del Cobre es convocado entre julio y agosto de cada año.
- En la última reunión (2010) participaron Rafael Aldunate, Jorge Bande, Juan Pablo Castro, Cecilia Cifuentes, Javier Cox, Alfonso González, Santiago González, Juan Carlos Guajardo, Susana Jiménez, Jorge Jorratt, Michelle Labbé, Gustavo Lagos, Álvaro Merino, César Pérez-Novoa, Gonzalo Sánchez, Allan Schlesinger, Enrique Silva, Joaquín Vial y Ana Zúñiga.
- Las estimaciones contemplan un periodo de 10 años. La última versión solicitó los datos entre 2011 y 2020.



# Precio del Cobre



\* Para el precio efectivo de 2011 se usa el valor acumulado a la fecha.



# Comité del PIB Tendencial



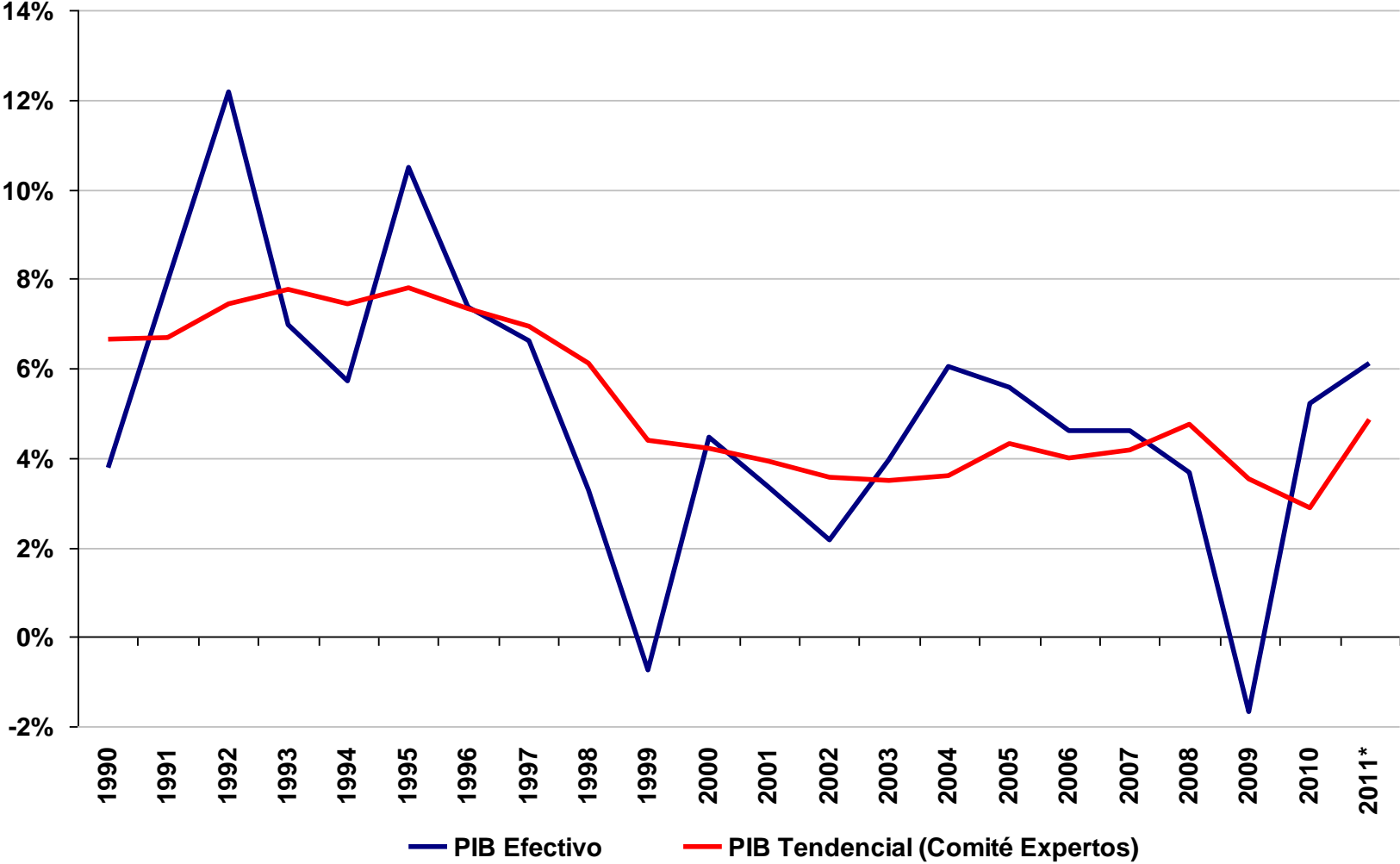
- La convocatoria del Comité Consultivo del PIB Tendencial suele realizarse en agosto de cada año.
- En la última reunión (2010) participaron Alejandro Alarcón, Rodrigo Aravena, Patricio Arrau, Raphael Bergoeing, Luis Felipe Céspedes, Juan Eduardo Coeymans, Jorge Desormeaux, Ricardo Ffrench-Davis, Pablo García, Carlos García, Luis Felipe Lagos, Oscar Landerretche, Guillermo Lefort, Aldo Lema, Manuel Marfán, Eric Parrado, Joseph Ramos, Patricio Rojas, Leonardo Suárez, Rodrigo Vergara y Ricardo Matte.
- La estimación solicitada es por un periodo de 6 años. En el año 2010 se solicitó el periodo 2010-2015.



# PIB tendencial



(Tasa de crecimiento anual, %)



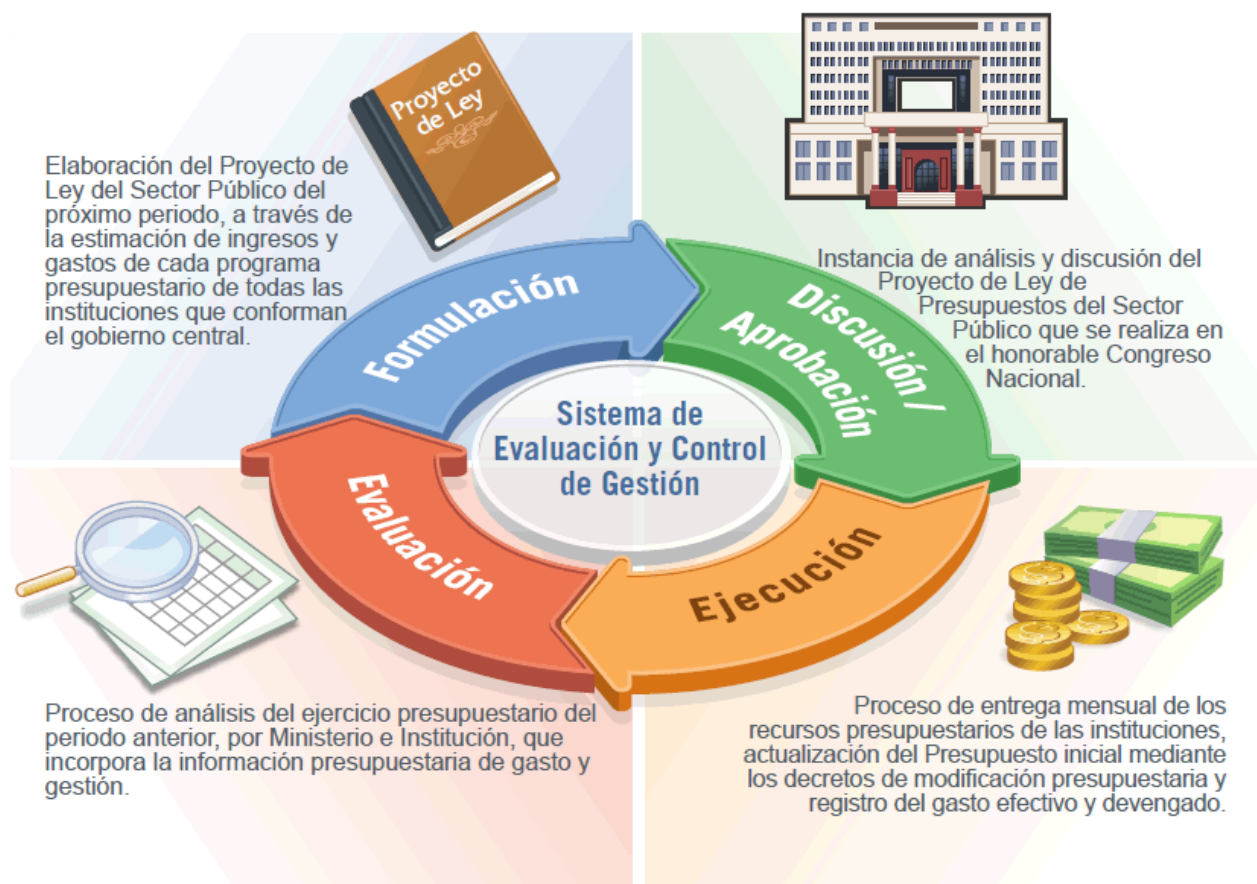
\* Para el PIB efectivo de 2011 se usa el 6,1% asumido en la Ley de Presupuestos 2011.




# Proceso Presupuestario

## Ciclo Presupuestario

### Etapas





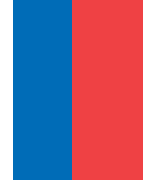
# Fondos soberanos y endeudamiento

# Fondos Soberanos

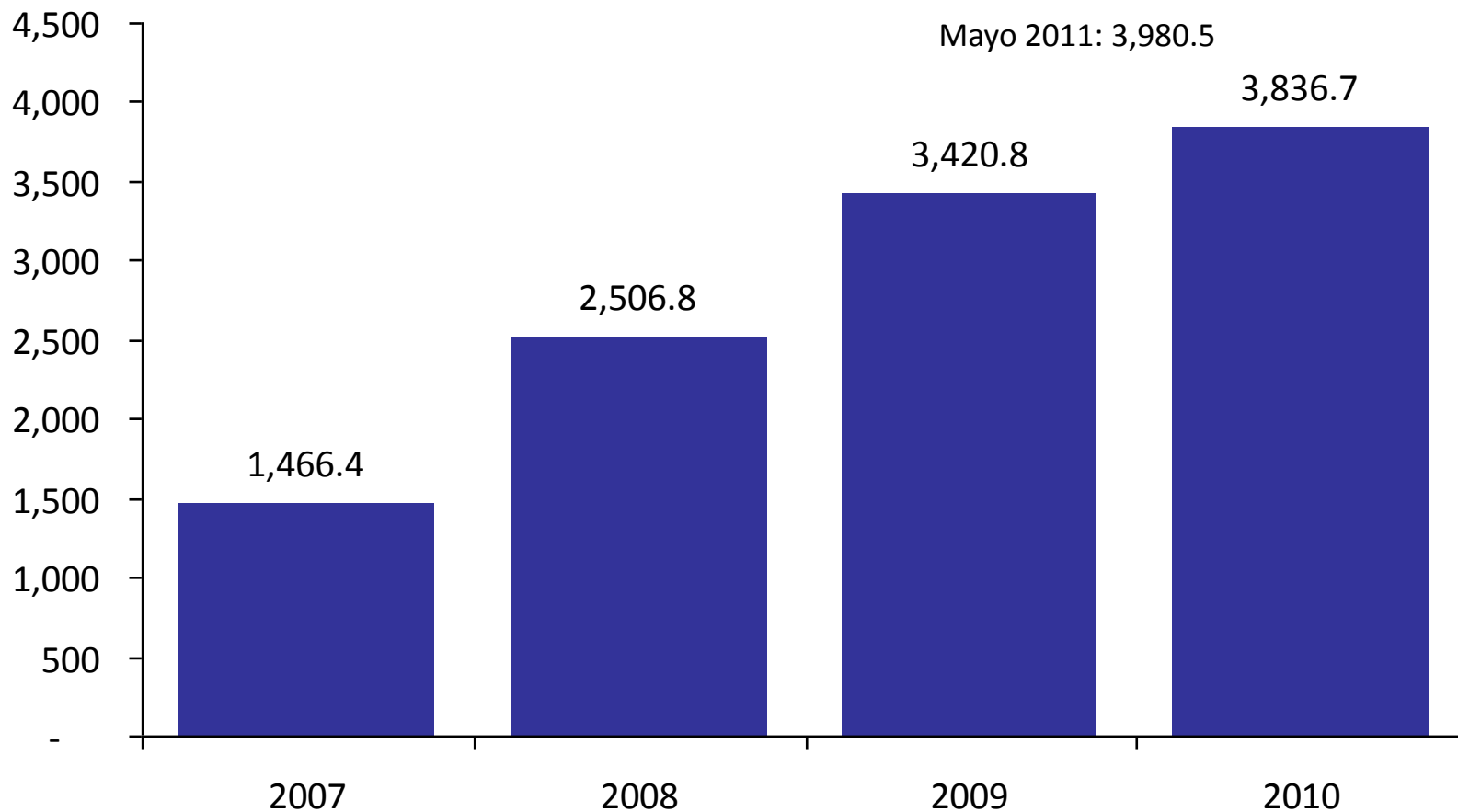


- Los Fondos Soberanos constituyen un patrimonio fiscal que otorga seguridad al permitir estabilizar el gasto social y la inversión pública a futuro.
- Por ello, su administración se realiza cumpliendo altos estándares de transparencia y profesionalismo.
- Los Fondos Soberanos se componen del Fondo de Estabilización Económica y Social (FEES) y del Fondo de Reserva de Pensiones (FRP).

# Fondo de Reserva de Pensiones



(millones de dólares)



# Fondo de Estabilización Económica y Social

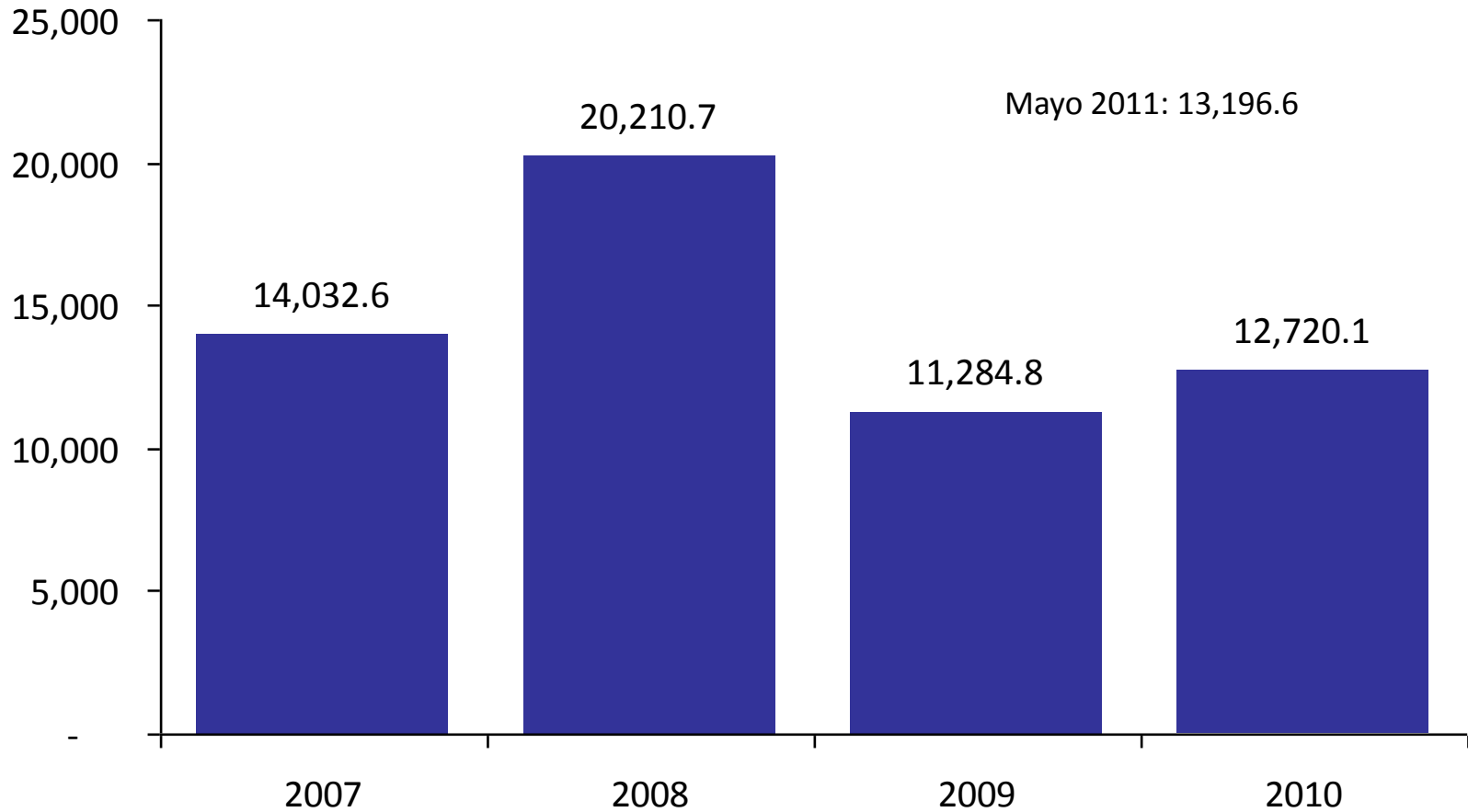


- El FEES permite financiar eventuales déficit fiscales y realizar amortizaciones de la deuda pública, contribuyendo así a que el gasto fiscal no se vea mayormente afectado por los vaivenes de la economía mundial y la volatilidad de los ingresos que provienen de los impuestos, el cobre y otras fuentes.
- El FEES recibirá cada año el saldo positivo que resulte de restar al superávit fiscal efectivo los aportes al Fondo de Reserva de Pensiones, descontando cuando corresponda las amortizaciones de deuda pública y los aportes anticipados realizados el año anterior.

# Fondo de Estabilización Económica y Social

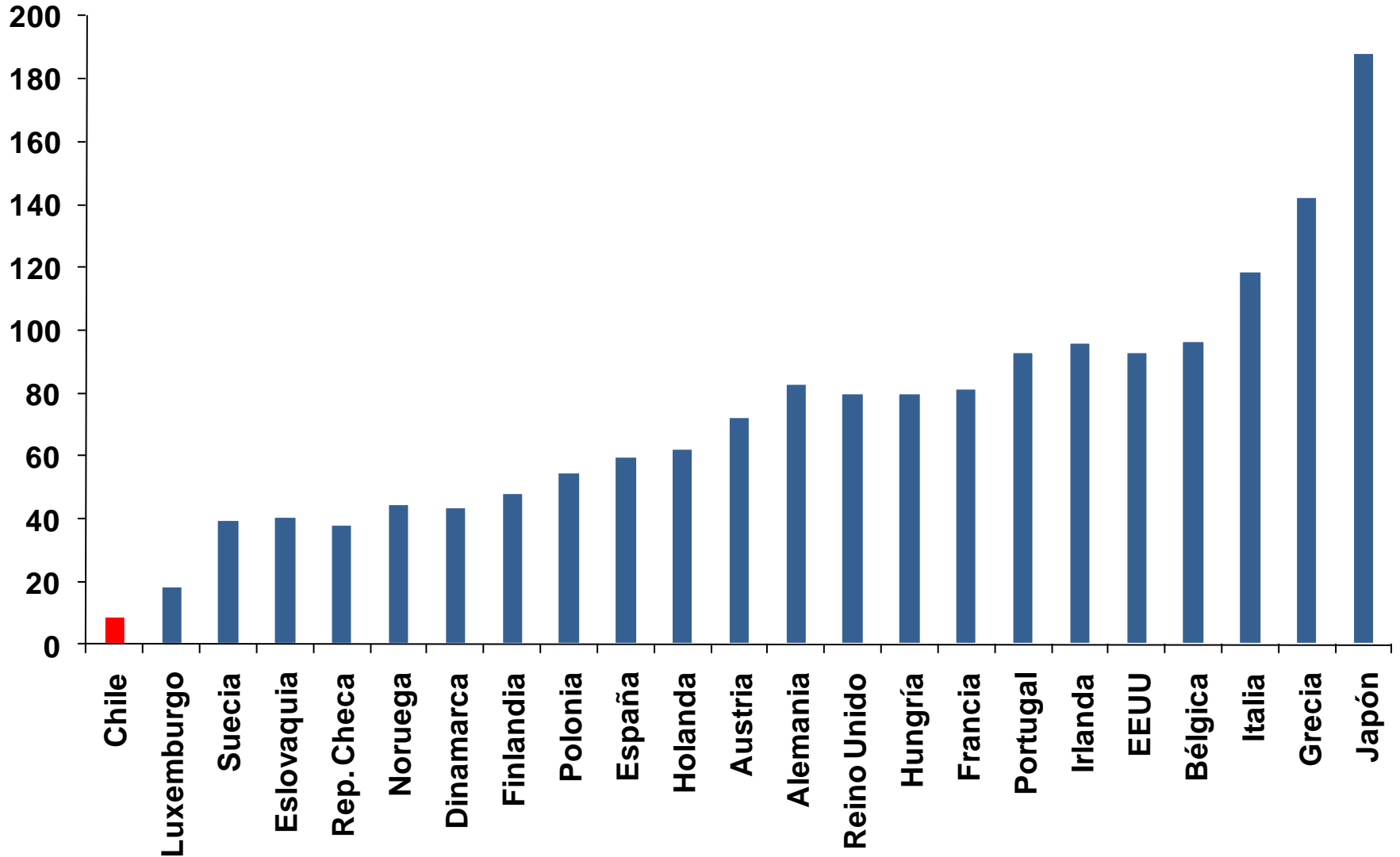


(millones de dólares)



# Deuda Pública Bruta

(Deuda Bruta del Gobierno General, % del PIB, 2010)



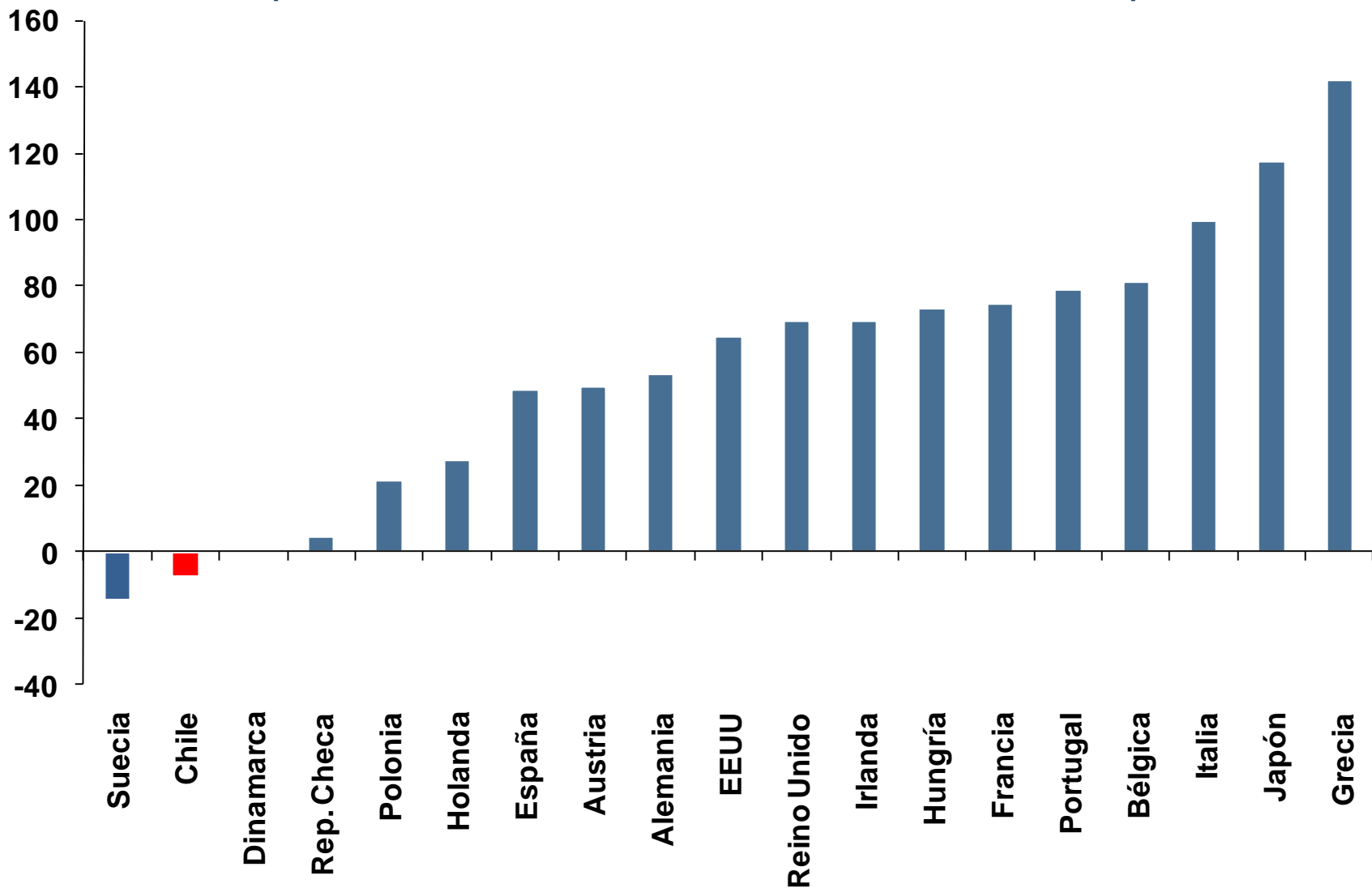
\*Chile: Gobierno Central

Fuente: Eurostat, CEIC y DIPRES



# Deuda Pública Neta

(Deuda Neta del Gobierno General, % del PIB, 2010)

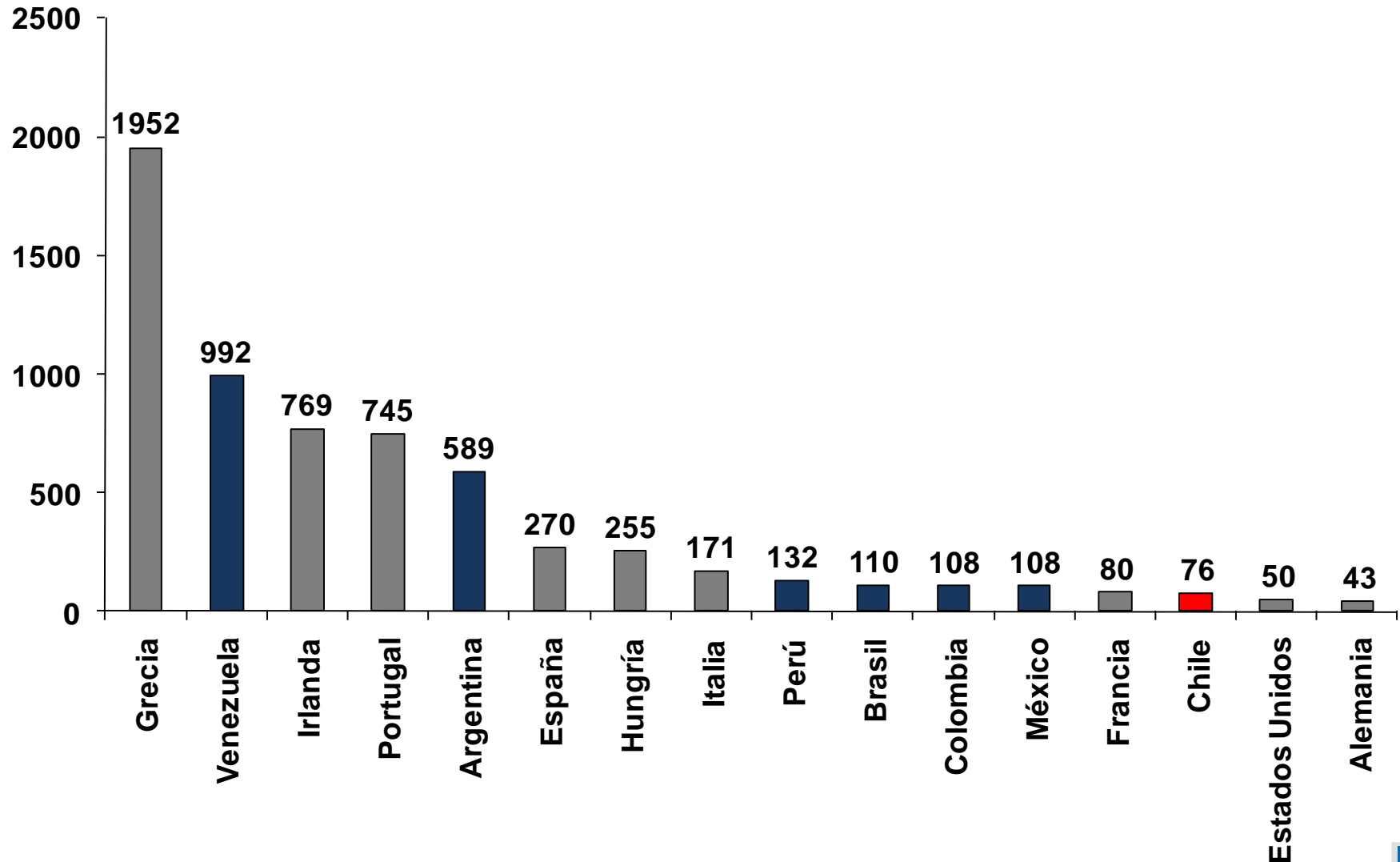


\*Chile: Gobierno Central

Fuente: FMI y DIPRES

# Chile: Condiciones Favorables de Acceso al Crédito Internacional

(CDS 5 años, puntos base, 30 junio)



# Gasto público: Descifrando el presupuesto de Chile



**Gobierno  
de Chile**

Ministerio  
de Hacienda

**Rodrigo Cerda N.**  
*Jefe de Asesores y*  
*Coordinador Macroeconómico*  
**Ministerio de Hacienda**

20 de Julio 2011